

Rapport d'activité 2016

CONTENTS

ÉDITORIAL	2
<i>La prise en compte du climat, un mouvement de fond</i>	2
<i>Être utile aux décideurs publics et privés</i>	2
<i>De l'Europe au Monde</i>	2
PRÉSENTATION D'I4CE	4
Gouvernance de l'Institut	5
Présentation de la structure financière	6
<i>Compte de résultat de l'association</i>	6
<i>Bilan simplifié</i>	7
Équipe	8
PRINCIPALES RÉALISATIONS DE L'ANNÉE 2016	11
Industrie, énergie et climat	12
<i>CARISMA</i>	12
<i>Prix Interne du carbone</i>	12
Finance, Investissement et climat	13
<i>Obligations vertes</i>	13
<i>Panorama des financements climat 2016</i>	13
Villes, infrastructures et climat	14
<i>City Climate Finance Training</i>	14
<i>Club Villes, territoires, énergie et changement climatique</i>	14
Forêt, agriculture et climat	15
<i>VOCAL</i>	15
<i>La Poste : programme Climat + Territoires</i>	15
<i>Club Carbone Forêt-Bois</i>	15
<i>Club Climat Agriculture</i>	15
Une dimension Internationale affirmée	16
<i>COP22</i>	16
<i>Soutien au suivi des flux financiers en Colombie</i>	16
<i>Law, justice and Development week</i>	16
<i>Side event à Habitat III</i>	16
<i>Atelier sur le prix du carbone à Abidjan</i>	17
CHIFFRES CLÉS	18





ÉDITORIAL

La prise en compte du climat, un mouvement de fond

Dans la foulée de l'Accord de Paris et, plus largement, des avancées historiques de 2015 sur le climat et le développement durable, l'année 2016 a vu une croissance de la demande de la part des pouvoirs publics et des acteurs économiques. Ne nous y trompons pas : une révolution tranquille est en marche, et la prise en compte par les acteurs politiques et économiques du changement climatique est un mouvement de fond, malgré les péripéties de court terme. La fin de l'année 2016, particulièrement mouvementée, en donne une illustration. L'élection en Novembre, du président américain a été suivie, lors de la COP22, d'une proclamation des Etats présents à Marrakech, confirmant le caractère universel et irréversible de la dynamique enclenchée par l'Accord de Paris. L'action se poursuivra désormais dans différents processus impulsés par des Etats, des collectivités territoriales, ou des acteurs économiques, dans les secteurs de la finance, de l'industrie et de l'énergie, des transports, de l'agriculture et de la forêt.

Être utile aux décideurs publics et privés

Dans ce contexte, le travail d'I4CE - Institute for Climate Economics, think tank dédié à la recherche des solutions économiques contribuant à la mise en œuvre de l'accord

de Paris sur le climat et à l'atteinte de ses objectifs, adresse, dans le domaine économique, toutes les dimensions transversales du climat dans l'agenda des objectifs de développement durable. Les productions de l'équipe ont pour but d'être utiles aux décideurs publics et privés, en leur apportant les éléments d'analyse intégrant les meilleurs travaux de la recherche académique et en clarifiant les données et les enjeux économiques des politiques et pratiques en faveur du climat, afin de faciliter et accélérer la prise de décision.

Engagé, I4CE n'est cependant pas un think tank de plaidoyer. Nous souhaitons nous en tenir à un rôle d'experts capables de faire progresser la pensée et l'action en faveur d'une transition mondiale vers une économie bas-carbone et résiliente au changement climatique, d'une façon qui permette de minimiser les risques et les coûts pour l'ensemble des acteurs de la société.

De l'Europe au Monde

Notre équipe d'une vingtaine de personnes est basée à Paris et nos fondateurs, la Caisse des Dépôts et l'Agence Française de Développement, sont de grandes institutions financières publiques françaises. Mais notre champ de recherche et d'action est international, comme l'est notre équipe multiculturelle. Notre expertise ancienne sur les politiques européennes est désormais équilibrée par des travaux portant sur

les économies en développement et émergentes. Nous avons ainsi en 2016 engagé un dialogue avec la Colombie, dans le cadre du verdissement de son économie. Lors de la COP22, le directeur général de la Caisse de Dépôts et Gestion du Maroc a par ailleurs annoncé son intention que l'établissement financier public marocain rejoigne notre association, et s'engage aux côtés de ses membres fondateurs. Cette reconnaissance par nos partenaires nous conforte dans notre stratégie d'internationalisation, et augure de collaborations au long cours.

Ce rapport annuel présente de façon succincte les chiffres et faits essentiels d'I4CE, et les projets portés par l'équipe au cours de 2016. Nous espérons que ces quelques pages vous donneront envie d'en savoir plus et de contribuer à nos travaux.



PIERRE DUCRET
Président



BENOIT LEGUET
Directeur général

PRÉSENTATION D'I4CE

En 2016, I4CE - Institute for Climate Economics participe à la création de conditions propices à la transition énergétique. Par sa recherche appliquée, I4CE se propose d'aider les décideurs publics et privés à mieux comprendre, anticiper et utiliser les instruments économiques et financiers aptes à faire émerger une économie faiblement carbonée et adaptée au changement climatique, et plus largement, de contribuer au débat public sur l'économie de la transition énergétique.

L'équipe résidente d'I4CE compte une vingtaine de chercheurs qui se déploient sur quatre axes d'étude intéressant les acteurs de la transition énergétique.

- **Forêt, agriculture et climat** : accompagner les filières agricoles et forestières dans leur prise en compte du changement climatique.

I4CE analyse les politiques publiques et les instruments économiques qui incitent, de manière directe ou indirecte, à réduire les émissions de ces secteurs et à les rendre plus résilients face au changement climatique.

- **Industrie, énergie et climat** : analyser les politiques pour la transition bas-carbone des secteurs de l'industrie et l'énergie.

I4CE examine les politiques, les réglementations et instruments économiques et financiers, et la tarification du carbone. Nous étudions les modalités institutionnelles des politiques publiques, la coordination des politiques climat-énergie et leurs effets sur la compétitivité des entreprises.

- **Villes, infrastructures et climat** : accompagner la transition vers des territoires bas carbone et adaptés au changement climatique.

I4CE analyse les outils techniques, économiques et financiers qui contribuent à la transition énergétique et écologique. Nous accompagnons la généralisation des actions de réduction des émissions de GES et d'adaptation au changement climatique portées par les collectivités, les gestionnaires d'infrastructures et les parties prenantes locales.

- **Finance, investissement et climat** : faciliter l'intégration du changement climatique dans le processus de décisions financières.

I4CE travaille sur trois thématiques principales : le suivi des flux financiers ; la réconciliation entre développement et climat ; l'intégration du changement climatique dans le secteur financier et la gouvernance.



Gouvernance de l'Institut

Nicolas Blanc

Directeur Adjoint
de la Stratégie,
Innovation et
développement durable,
Caisse des Dépôts

Jean-Michel Beacco

Directeur Général
Institut Louis Bachelier
(ILB)
Professeur Associé
Université Paris
Dauphine

Joël Prohin

Directeur du pôle de
gestion des portefeuilles,
département des
placements financiers,
Groupe Caisse
des Dépôts

Damien Navizet

Chef de la Division
Climat,
Agence Française
de Développement
(AFD)

Mihoub Mezouaghi

Directeur Exécutif
Adjoint, Innovations,
Recherche et Savoirs,
Agence Française de
Développement (AFD)

Rima Le Coguic

Directeur Transitions
énergétique et
numérique (ENU),
Agence Française de
Développement (AFD)

Patrick Jolivet

Chef Adjoint
du Service Economie
et Prospective (ADEME)

Mohamed Hafnaoui

Directeur Général
Délégué,
CDG Développement
(CDG)

Présentation de la structure financière

Rapport financier

L'exercice 2016 est le premier exercice sur une année entière depuis le transfert des activités de recherche de CDC Climat à I4CE au 1^{er} juillet 2015. Ceci explique l'augmentation des produits et des charges sur l'année par rapport à l'année précédente.

Par ailleurs, en 2016, l'association a créé un secteur lucratif, qui représente 10 % des ressources de l'année. Ce secteur n'a pas vocation à être développé mais il permet de répondre aux sollicitations reçues.

Le résultat comptable 2016 est un déficit de 319 euros.

Compte de résultat de l'association

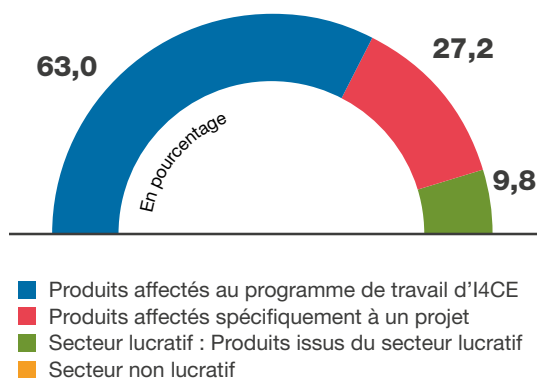
COMPTE DE RÉSULTAT (En euros)		Exercice clos le 31/12/2016 Net	Exercice clos le 31/12/2015 Net
Total des produits de l'exercice	(a)	3 014 833	2 191 760
Total des charges de l'exercice	(b)	2 978 614	1 905 000
Report des ressources non utilisées des exercices antérieurs	(c)	361 276	179 450
Engagement à réaliser sur ressources affectées	(d)	397 814	361 276
EXCÉDENT (a)+(c)-(b)-(d)		-319	104 934

D'où proviennent les ressources de l'association ?

Nos ressources de l'année 2016 s'élèvent à 3 014 833 € contre 2 191 760 € en 2015.

Comment sont affectés les produits de l'association par secteur ?

AFFECTATIONS DES PRODUITS PAR SECTEUR



En fin d'exercice, le solde des ressources reçues par l'association, comptabilisées sur les projets et non encore utilisées, sont inscrites au passif du bilan. Ce sont les « engagements à réaliser sur ressources affectées », qui s'élèvent au 31 décembre 2016 à 397 814 €.

Quelles sont les dépenses de l'association ?

Les dépenses de l'année 2016 s'élèvent à 2 978 613 € contre 1 905 000 € en 2015.

Elles financent les trois axes d'étude de l'association:

- Industrie, énergie et climat ;
- Territoire et climat ;
- Finance et climat.

Elles couvrent également les frais de fonctionnement, dont les principaux postes sont le loyer, le système informatique, et le reporting comptable et financier.

Le résultat de l'année

Le résultat net comptable de l'exercice 2016 présente un déficit de 319 € contre un excédent de 104 934 € au titre de l'exercice 2015.

Bilan simplifié

BILAN (En euros)	Exercice clos le 31/12/2016	Exercice clos le 31/12/2015	Exercice clos le 31/12/2014
ACTIF	Net	Net	Net
Total I - Actif immobilisé	156 573	64 738	5 000
Créances	1 495 161	1 597 613	90 000
Disponibilités	284 776	480 516	201 556
Total II - Actif circulant	1 779 937	2 078 129	291 556
Total III - Charges constatées d'avance	22 778	3 336	0
TOTAL GÉNÉRAL ACTIF	1 959 288	2 146 203	296 556
PASSIF	Net	Net	Net
Total I - Fonds associatif et réserves	648 735	649 053	10 280
Total II - Provision pour risques et charges	48 653	45 028	0
Total III - Fonds dédiés	397 814	361 276	179 450
Total IV - Dettes	720 502	996 132	106 826
Total V - Produits constatés d'avance	143 584	94 714	0
TOTAL GÉNÉRAL PASSIF	1 959 288	2 146 203	296 556

Après affectation du résultat, les fonds propres s'élèvent à 648 735 €, et sont intégralement affectés en réserve.

La trésorerie nette s'élève à 284 776 € contre 480 516 € au titre de l'exercice précédent.

Les fonds dédiés pour un total de 397 814 € correspondent aux financements assurés par des subventions de nos partenaires, affectés aux projets de recherche conformément aux conventions signées avec ceux-ci et non utilisées au 31 décembre 2015.



Équipe



Marion Afriat
Chef de projet
*Industrie, énergie
et prix du carbone*



Emilie Alberola
Directeur du
programme *Industrie,
énergie et climat*



Cécile Bordier
Chef de projet
Ville



Malika Boumaza
Responsable
des partenariats



Cyril Brûlez
Chargé de recherche
Territoires et climat



Ian Cochran
Directeur
du programme
*Finance,
investissement
et climat*



Lara Dahan
Chargée de mission
*Prix du carbone
et dialogues
internationaux*



Mariana Deheza
Chef de projet
*Climat et
développement*



Marion Dupont
Responsable
du Développement



Claudine Foucherot
Chef de projet
Agriculture



Julia Grimault
Chef de projet
Forêt-bois



Hadrien Hainaut
Chef de projet
*Panorama des
financements climat*



Matthieu Jalard
Chef de projet
*Industrie, énergie
et décarbonation*



Benoit Leguet
Directeur général



Alexia Leseur
Directeur du
programme
Territoires et climat



Alpha Macky Ly
Chargée de mission
développement



Simon Morbois
Directeur administratif
et financier



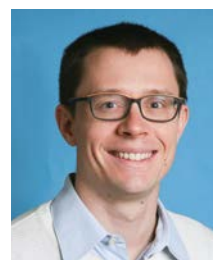
Romain Morel
Chef de projet
*Climat et
réglementation
financière*



Morgane Nicol
Chef de projet
*Finance,
investissement
et climat*



**Jessica
Pereira da Costa**
Coordinatrice
événementielle
et assistante
administrative



Sébastien Postic
Chef de projet
*Industrie, énergie
et climat*



Igor Shishlov
Chef de projet
*MRV des instruments
financiers*



Clothilde Tronquet
Chargée de mission
Agriculture



Manasvini Vaidyula
Chargée de mission
*Industrie, énergie
et prix du carbone*



Charlotte Vailles
Chef de projet
*Industrie, énergie
et climat*





PRINCIPALES RÉALISATIONS DE L'ANNÉE **2016**

2016 permet à l'équipe d'I4CE de déployer au niveau mondial son savoir-faire de production de connaissances, d'information de la décision publique et de renforcement de capacités sur les sujets-clés de l'économie du changement climatique.

I4CE a accueilli en 2016 un nouveau mécène, la Caisse de Dépôt et Gestion du Maroc, et a développé un programme de formation sur la finance climat pour les villes marocaines et tunisiennes. L'équipe a, par ailleurs, collaboré avec la Colombie, dans le cadre du verdissement de son économie nationale.

L'expertise d'I4CE est reconnue sur le plan international, nos experts ont contribué à plusieurs ateliers de travail sur les thèmes de la tarification du carbone et des obligations vertes. Cette reconnaissance par nos partenaires nous conforte dans notre stratégie d'internationalisation, et augure des collaborations à long terme.

Industrie, énergie et climat



CARISMA

Dans le cadre du projet Horizon 2020 de la Commission Européenne, le projet de recherche CARISMA vise à renforcer l'interface entre les décideurs publics, les acteurs privés et la sphère académique en analysant les barrières à un déploiement à grande échelle des technologies et comportements permettant l'établissement d'une société faiblement carbonée. Pour cela, le projet traite deux problématiques : les options technologiques pour limiter le réchauffement climatique, mais aussi les questions de gouvernance qui influent sur ces options.

Prix Interne du carbone

En 2016, à l'occasion de la première édition du sommet Climate Chance, I4CE et EPE – Entreprises pour l'environnement, publient un mode d'emploi sur le prix interne du carbone. Cette publication définit ce qu'est un prix interne du carbone, décrit les différentes formes que celui-ci peut revêtir mais également identifie les avantages que l'entreprise peut tirer en établissant un prix interne du carbone. Cette publication, fondée sur l'expérience des entreprises membres d'EpE, a pour but de répondre aux nombreuses interrogations que les entreprises désireuses d'établir une stratégie incluant un prix du carbone peuvent se poser.

Finance, Investissement et climat

Obligations vertes

I4CE publie, en 2016, une étude soutenue par Mirova, EDF et le Crédit Agricole qui explore les défis et opportunités pour le marché obligataire vert pour apporter une contribution tangible à la transition bas carbone. I4CE organise une conférence de Chatham House à Paris, qui lance une discussion sur le rôle de plus en plus important du secteur public dans la définition du marché obligataire verte en croissance rapide, et contribue à la conférence européenne sur les obligations vertes organisée par Environmental Finance à Londres. I4CE participe au Dialogue des investisseurs sur des solutions de financement d'activités à faible carbone organisé par le Conseil mondial des entreprises pour le développement durable (WBCSD) à Londres.

Panorama des financements climat 2016

I4CE organise une conférence à l'Assemblée Nationale le mercredi 7 décembre 2016 pour présenter les résultats du Panorama des financements climat en France 2016. Parrainé par Jean-Paul Chanteguet, Président de la Commission du développement durable et de l'aménagement du territoire, cet événement constitue une occasion unique de dresser le bilan des efforts publics et privés en matière d'investissement dans les technologies bas-carbone. L'étude recense les investissements qui contribuent à la réduction des émissions de gaz à effet de serre en France. Ces dépenses sont analysées afin de savoir quels acteurs ont engagé ces projets et comment ils sont financés.

La présentation fait suite à une table ronde avec des invités prestigieux comme la DGEC, L'ADEME, EUROWATT, BPI France et BNP Paribas.



Villes, infrastructures et climat

City Climate Finance Training

A travers son programme de formation «City Climate Finance Training» I4CE - Institute for Climate Economics renforce les capacités des représentants politiques et techniques marocains et tunisiens à formuler des projets urbains résilients et à mobiliser les ressources financières nécessaires à leur mise en œuvre. Créé par I4CE et le Fonds Mondial pour le Développement des villes (FMDV) l'initiative bénéficie du soutien du programme européen Climate KIC et de l'agence allemande de coopération internationale GIZ. Il compte une cinquantaine de participants représentant 25 communes.

City Climate Finance Training répond à quatre objectifs clés : sensibiliser au changement climatique ; expliquer les grands enjeux de la finance climat ; présenter les outils et stratégies de financement existants ; montrer comment

répondre aux conditions d'intervention des investisseurs. Le programme apporte les outils nécessaires à la création d'un environnement propice au financement de la lutte contre le dérèglement climatique et à la transition vers une économie décarbonée.

Club Villes, territoires, énergie et changement climatique

En 2016, le club aide ses membres à comprendre les grands dossiers d'actualités sur la transition énergétique des territoires, identifier les enjeux locaux du changement climatique, et s'approprier les moyens d'actions et de financement innovants et connaître leurs conditions clés de succès.





Forêt, agriculture et climat

VOCAL

En 2016, I4CE lance le Projet VOLuntary CARbon Land Certification (VOCAL), qui vise à développer un cadre de certification national validant des unités carbone, en association avec de nombreux partenaires publics et privés. Il garantira des réductions et séquestrations d'émissions de gaz à effet de serre issues de projets agricoles et forestiers réalisés en France grâce à un référentiel et des méthodologies approuvés par le ministère de l'Environnement, de l'Energie et de la Mer (MEEM).

Le projet VOCAL s'organise autour de 3 axes de la recherche à l'expérimentation : des études de contexte et de faisabilité ; des documents de référence et des expérimentations. Le projet est mené avec le Ministère de l'Environnement, de l'Energie et de la Mer (MEEM – DGEC), Ministère de l'agriculture, de l'agroalimentaire et de la forêt (MAAF), ONF, ADEME, APCA, Coop de France Ouest.

La Poste : programme Climat + Territoires

I4CE accompagne le groupe La Poste en partenariat avec la Fondation GoodPlanet dans son programme Climat+ Territoires qui correspond à la continuité de leur programme de compensation carbone. La Poste s'engage dans des actions d'atténuation locales et nous

les accompagnons dans cette démarche : compréhension des enjeux de la compensation carbone en France, mise en relation avec les porteurs de projets locaux et évaluation des projets, formation sur les enjeux climatiques auprès des collaborateurs, etc.

Club Carbone Forêt-Bois

En 2016 le club travaille le Bilan carbone de la filière forêt-bois en France, notamment sur son évaluation et les facteurs d'influence. Le club étudie comment évaluer et valoriser les co-bénéfices du carbone (paysage, biodiversité, impact social...) et son intérêt pour les acheteurs de crédits et les financeurs.

Club Climat Agriculture

En 2016 le club étudie le nouveau plan national d'adaptation (PNACC) en regardant ses enseignements et les recommandations à tirer. Le Club travaille sur l'évaluation et la valorisation des co-bénéfices du carbone (paysage, biodiversité, restauration des sols, impact social, etc.). Sont analysés les outils de transfert d'innovations techniques en termes d'adaptation du secteur agricole face au changement climatique, ainsi que le risque de fuite de carbone dans les politiques agricole et climatique.

Une dimension Internationale affirmée

COP22

Lors de la 22^{ème} Conférences des Parties, qui s'est déroulée au Maroc, I4CE organise 11 évènements, seul ou en partenariat avec des institutions prestigieuses. I4CE contribue également à 10 side-events supplémentaires afin de promouvoir notre expertise sur nos quatre axes de recherche.

La COP22 a été l'occasion d'annoncer l'arrivée de la Caisse de Dépôt et de Gestion Maroc (CDG) comme grand mécène d'I4CE. Une conférence de presse est organisée avec la Caisse des Dépôts, L'Agence Française de Développement, La CDG et l'ADEME.

I4CE décrypte les principales avancées de cette COP dans son point Climat « COP22 à Marrakech : un passage à l'action réussi qui devra se traduire par une accélération d'ici 2018 », sorti fin novembre 2017.

Soutien au suivi des flux financiers en Colombie

Dans le cadre d'un contrat de coopération technique entre l'AFD et l'office National de Planification Colombien (DNP), I4CE soutient le transfert de l'adaptation de sa méthodologie pour suivre les flux financiers pour le climat. I4CE produit 10 fiches sur les politiques climatiques que l'Etat Colombien pourrait mettre en œuvre pour améliorer l'impact des dépenses publiques pour soutenir l'action climatique.

Law, justice and Development week

La Semaine de la loi, de la justice et du développement convoque une large communauté de professionnels du développement qui utilisent des outils juridiques et judiciaires pour lutter contre la pauvreté et stimuler la prospérité partagée. En 2016, le thème de l'événement est « Loi, changement climatique et développement ».

Emilie Alberola et Igor Shishlov sont intervenus lors de la law, justice and Development week, qui s'est déroulée à Washington du 5 au 9 décembre 2016.

Carbon pricing: principles for successful design and implementation.

Unlocking the Potential of Capital Markets.

Side event à Habitat III

Habitat III est la Conférence des Nations unies sur le logement et le développement urbain durable qui s'est déroulée à Quito en Équateur, du 17 au 20 octobre 2016. I4CE était présent pour organiser un side-event sur le renforcement des capacités des villes sur la finance climat. I4CE, le FMDV et le CDP ont présenté des projets soutenus par le programme Européen Climate-KIC qui apportent les outils nécessaires à la création d'un environnement propice au financement de la lutte contre le dérèglement climatique et à la transition vers une économie décarbonée.



Atelier sur le prix du carbone à Abidjan

En 2016, I4CE participe à un atelier d'expertise sur la tarification du carbone organisé par la Banque Mondiale. L'atelier détaille les principes de la taxe carbone, comment elle s'applique et dans quels contextes, ainsi que le rôle de la Banque Mondiale dans la mise en place de ce type de dispositifs. L'expertise d'I4CE sert à commenter la mise en œuvre d'une taxe carbone en Côte d'Ivoire. I4CE anime également un groupe de travail sur ce même thème, dont l'objet est de faire des propositions sur les assujettis et le montant de la taxe carbone pour le contexte spécifique de la Côte d'Ivoire.

NOS MEMBRES FONDATEURS

GROUPE



La Caisse des Dépôts et ses filiales constituent un groupe public, investisseur de long terme au service de l'intérêt général et du développement économique des territoires. Sa mission a été réaffirmée par la loi de modernisation de l'économie du 4 août 2008.

Reconnu pour son expertise dans la gestion de mandats, le Groupe concentre son action sur quatre transitions stratégiques pour le développement à long terme de la France : les transitions territoriale, écologique et énergétique, numérique et démographique.

www.caissedesdepots.fr



L'Agence Française de Développement (AFD), institution financière publique qui met en œuvre la politique définie par le gouvernement français, agit pour combattre la pauvreté et favoriser le développement durable.

Présente sur quatre continents à travers un réseau de 72 bureaux, l'AFD finance et accompagne des projets qui améliorent les conditions de vie des populations, soutiennent la croissance économique et protègent la planète.

En 2015, l'AFD a consacré 8,3 milliards d'euros au financement de projets dans les pays en développement et en faveur des Outre-mer.

www.afd.fr

L'ÉQUIPE



25
COLLABORATEURS

RÉSEAUX SOCIAUX



2500
followers sur Twitter

RÉSEAU PROFESSIONNEL



PLUS
DE 100
partenaires

ÉVÉNEMENTS



PLUS DE 50
événements
organisés seul ou
avec des partenaires

PUBLICATIONS



30 études



I4CE

24 avenue Marceau
75008 Paris

I4CE

INSTITUTE FOR
CLIMATE
ECONOMICS

Une initiative de la Caisse des Dépôts et
de l'Agence Française de Développement

www.i4ce.org

contact@i4ce.org

Suivez-nous sur Twitter @I4CE_ 