

I4CE - Institute for Climate Economics

L'économie au service du climat

PRÉSENTATION I4CE

I4CE – Institute for Climate Economics est un think tank qui fournit aux décideurs publics et privés une expertise sur les questions économiques et financières liées à la transition énergétique et écologique.

Nous contribuons à mettre en œuvre l'Accord de Paris, et à rendre au niveau mondial les flux financiers compatibles avec un développement faiblement carboné et résilient au changement climatique.

I4CE a été fondé par la Caisse des Dépôts et l'Agence Française de Développement.

4 PROGRAMMES



Industrie, énergie
et climat



Forêt, agriculture
et climat



Villes,
infrastructures
et climat



Finance,
investissement
et climat

3 modes d'action



**L'EXPERTISE
AU SERVICE DE
L'INTÉRÊT GÉNÉRAL**




**LE RENFORCEMENT
DES CAPACITÉS
DES ACTEURS
ÉCONOMIQUES**



**LA CONTRIBUTION
AU DÉBAT PUBLIC**

I4CE

24 avenue Marceau,
75008 Paris
contact@i4ce.org
@I4CE_ 

Analyser les politiques pour la transition bas-carbone pour l'industrie et l'énergie



Le programme examine les politiques, réglementations et instruments économiques qui soutiennent la transition vers un modèle sobre en carbone pour l'industrie et l'énergie. Il étudie notamment leurs modalités institutionnelles pour créer les conditions favorables à cette transition.

- La tarification du carbone ;
- La coordination des politiques climat-énergie :
 - leurs effets distributifs,
 - leurs impacts sur la compétitivité des entreprises ;
- Les conditions de la coopération internationale requise pour une transition profonde.



COPEC II. Quel rôle pour l'EU ETS dans le paquet Energie-Climat de l'UE de 2030 ?

Mieux comprendre les propositions législatives des politiques climat et énergie en Europe pour la période 2021-2030.

Utiliser les revenus des politiques de tarification du carbone

Analyser l'usage des revenus pour encourager une transition vers un mode de développement bas-carbone et atteindre les contributions déterminées au niveau national (NDC).

Accompagner les filières agricoles et forestières dans leur prise en compte du changement climatique

Le programme analyse les politiques publiques et les instruments économiques qui incitent, de manière directe ou indirecte, à développer le rôle d'atténuation de ces secteurs et à les rendre plus résilients face au changement climatique.

Ses Clubs de Recherche-Action facilitent la mutualisation des connaissances et montée en compétence des acteurs engagés dans la lutte contre le changement climatique.

Les travaux de recherche permettent de catalyser la création d'outils innovants pour inciter ces secteurs à accélérer leur transition écologique.



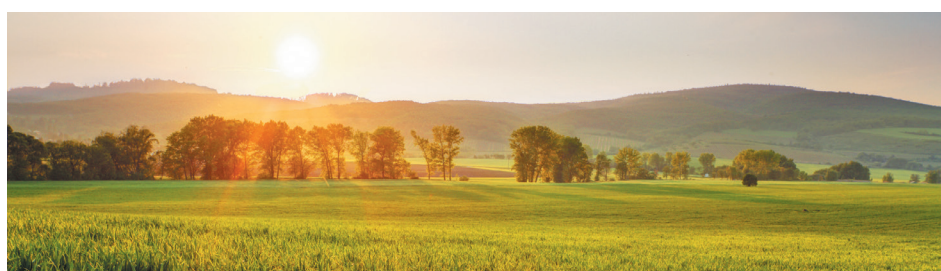
Les Clubs de Recherche-Action

Le programme rassemble ses partenaires au sein des Clubs Climat Agriculture & Carbone Forêt Bois.

Le projet VOCAL* vise la création d'un cadre national de certification carbone

Il prévoit :

- la création d'un référentiel pour garantir l'intégrité environnementale des projets et des réductions d'émissions réelles et additionnelles ;
- le développement de méthodologies spécifiques à chaque pratique agricole ou sylvicole de réduction/absorption de GES ;
- la mise en place d'un cadre transparent, encadré par les pouvoirs publics, et cohérent avec d'autres outils des politiques climatiques.



* Le projet est co-financé par l'Union Européenne via les fonds FEDER Massif Central, par l'ADEME et par les partenaires (CNPF, GIP Massif Central, IDELE, I4CE).



Accompagner la transition vers des territoires bas-carbone et adaptés au changement climatique



Le programme analyse les outils techniques, économiques et financiers dont peuvent se saisir les acteurs locaux pour contribuer à la transition énergétique et écologique.

Il accompagne la généralisation des actions de réduction des émissions de GES et d'adaptation au changement climatique portées par :

- les collectivités ;
- les gestionnaires d'infrastructures ;
- les parties prenantes locales en France, en Europe et dans les pays en développement.

L'équipe anime un Club de Recherche et des formations à destination des décideurs locaux. Des projets de recherche partenariaux et des missions d'expertise sont également conduites.

Le Club Villes, Territoires, Energie et Changement Climatique (ViTECC) : une plate-forme d'échanges et d'expertise pour les acteurs locaux

Coordonné par I4CE, en partenariat avec Météo France et l'ONERC, ViTECC cherche à :

- informer sur les impacts locaux du changement climatique et analyser les solutions d'adaptation ;
- définir les moyens d'actions et les offres de services à disposition des collectivités pour la mise en œuvre de leur stratégie climatique ;
- analyser les outils de financement.

Il rassemble des collectivités, des entreprises et bénéficie également d'un réseau d'experts académiques.

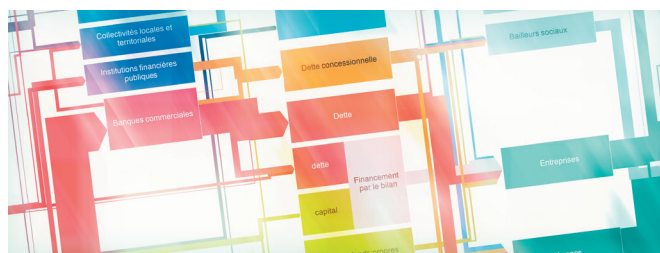


City Climate Finance Training

Renforcer les capacités des décideurs locaux à faire face au changement climatique :

- sensibiliser au changement climatique ;
- expliquer les grands enjeux de la finance climat ;
- présenter les outils et stratégies de financement existants ;
- montrer comment répondre aux conditions d'intervention des investisseurs.

Favoriser l'intégration du changement climatique par les institutions financières publiques et privées



Panorama des financements climat en France

Le panorama des financements climat en France a pour objectif de :

- comprendre comment les investissements et les flux financiers soutiennent la transition énergétique ;
- suivre et analyser les tendances entre les secteurs et entre les développeurs de projets ;
- soutenir la prise de décision sur les instruments de financement, le modèle économique des projets et le rôle des acteurs publics et privés.



Le « mainstreaming » dans la prise de décision financière est essentiel à la réalisation des objectifs climatiques.

Le travail d'I4CE se concentre sur :

- le rôle des institutions financières publiques et privées ;
- les investissements climat nationaux et les flux financiers ;
- l'intégrité environnementale et l'additionnalité financière des instruments et des produits ;
- la réglementation financière ;
- la perception des risques liés au climat par les acteurs financiers ;
- l'alignement des financements du développement avec les objectifs climatiques de long terme.

Ces questions sont analysées dans des contextes nationaux et internationaux afin de mieux comprendre l'impact et les interactions entre les ressources publiques et privées pour financer la transition vers un modèle économique bas carbone et résilient au changement climatique.

Risques financiers, transition énergétique et changement climatique

Explorer les approches, les outils et les indicateurs nécessaires au secteur financier pour évaluer et intégrer les risques climatiques physiques et de transition.

I4CE DÉPLOIE SON SAVOIR-FAIRE À TRAVERS 3 MODES D'ACTION...

PRODUIRE DE L'EXPERTISE AU SERVICE DE L'INTÉRÊT GÉNÉRAL

I4CE participe à des programmes de recherche européens, des groupes de travail et répond à des consultations. I4CE publie des travaux et rapports d'expertise.

Nous répondons, seuls ou avec des partenaires, à des sollicitations d'expertise pour des entités privées ou publiques dont les livrables font l'objet de restitutions publiques.

RENFORCER LES CAPACITÉS DES ACTEURS ÉCONOMIQUES

I4CE diffuse ses connaissances à travers des publications de vulgarisation et conduit des projets de recherche-action.

I4CE conçoit, seul ou avec des partenaires, des programmes de formation à destination des décideurs publics et privés. Ces modules sont de durées variables : de la demi-journée au programme annuel.

I4CE partage son expertise et mutualise les résultats de la recherche appliquée et académique à travers l'animation de clubs d'échange qui réunissent, plusieurs fois par an, praticiens, chercheurs et entrepreneurs.

FAVORISER LA CIRCULATION DES IDÉES

I4CE organise des événements (conférences, ateliers de travail, petits-déjeuners débat).

Nous répondons à des consultations publiques émanant des institutions françaises, européennes ou supra-nationales et participons à des groupes de travail d'experts.

*I4CE
recherche des partenaires
pour l'accompagner
dans son développement.*



Pierre Ducret
Président



Benoit Leguet
Directeur général

CHIFFRES-CLÉS 2017

ÉQUIPE DE **26** SALARIÉS

Budget de **3 millions d'euros**

42 PUBLICATIONS

44 ÉVÉNEMENTS organisés seuls
ou avec des partenaires

Un réseau de **+ 100** PARTENAIRES

+ 2 998 followers sur Twitter

I4CE

24 avenue Marceau
75008 PARIS

I4CE

INSTITUTE FOR
CLIMATE
ECONOMICS

Une initiative de la Caisse des Dépôts et
de l'Agence Française de Développement

www.i4ce.org

contact@i4ce.org
Suivez-nous sur Twitter @I4CE_