

Evaluer et optimiser le bilan GES des activités forestières de Groupama

10/12/2015

*COP 21- Side-event du Club Carbone Foret Bois d'I4CE
« L'apport des Clubs de recherche-action pour les secteurs agricole et forestier: l'expertise et l'innovation économique pour le climat*



Conférence des Nations unies
sur les changements climatiques
COP21/CMP11



Construisons de nouveaux horizons



LE GROUPE GROUPAMA PRÉSENTATION



UN LEADER DE L'ASSURANCE EN FRANCE, PRÉSENT DANS 12 PAYS

13,6

milliards d'euros
de chiffre d'affaires
(dont 7,1 Mds€ en Assurance
de biens et responsabilité
et 6,3 Mds€ en Assurance
de la personne)

13

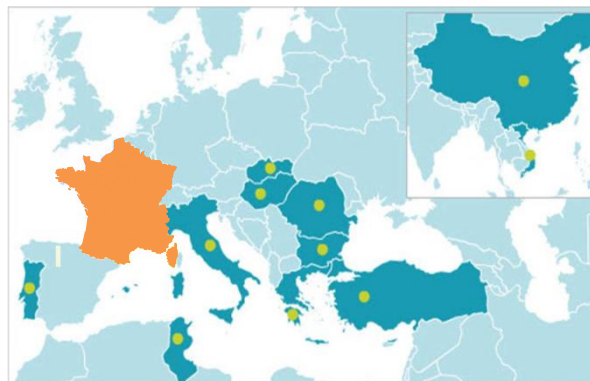
millions de
sociétaires
et clients

34 000

collaborateurs

3

marques commerciales



UN GROUPE PRÉSENT
DANS TOUS LES TERRITOIRES
EN FRANCE ET DANS **11 PAYS**
EN EUROPE, AFRIQUE ET ASIE



Construisons de nouveaux horizons



GROUPAMA IMMOBILIER :

Structure de gestion spécialisée dans les métiers de l'immobilier et de la forêt

Gestion pour ses mandants d'un patrimoine valorisé à **3,7 Milliards d'euros**

Dont plus de **20 000 hectares de forêts.**

La société assure :

- La recherche, l'analyse, la sélection des opportunités d'investissements et leur acquisition définitive ;
- La gestion patrimoniale d'actifs ou asset management ;



- La gestion locative ou property management ;
- L'étude, le pilotage et la mise en œuvre des grands projets et des restructurations ;
- La gestion financière et le reporting ;
- Le conseil et l'assistance.

GROUPAMA IMMOBILIER :

Structure de gestion spécialisée dans les métiers de l'immobilier et de la forêt

Création récente d'une société de gestion de portefeuille, Groupama Gan REIM, agréée par l'AMF, en charge de la structuration et de la gestion de véhicules d'investissement immobiliers sous forme d'OPCI (Groupama Gan Pierre 1) et de SCPI (Affinités Pierre)

Groupama Gan
REIM

UNE MARQUE DU GROUPE GROUPAMA



Acquisition d'ensemble immobilier de bureaux à Compiègne (60)



CERTIFIÉ
HQE

LABELLISÉ
BBC



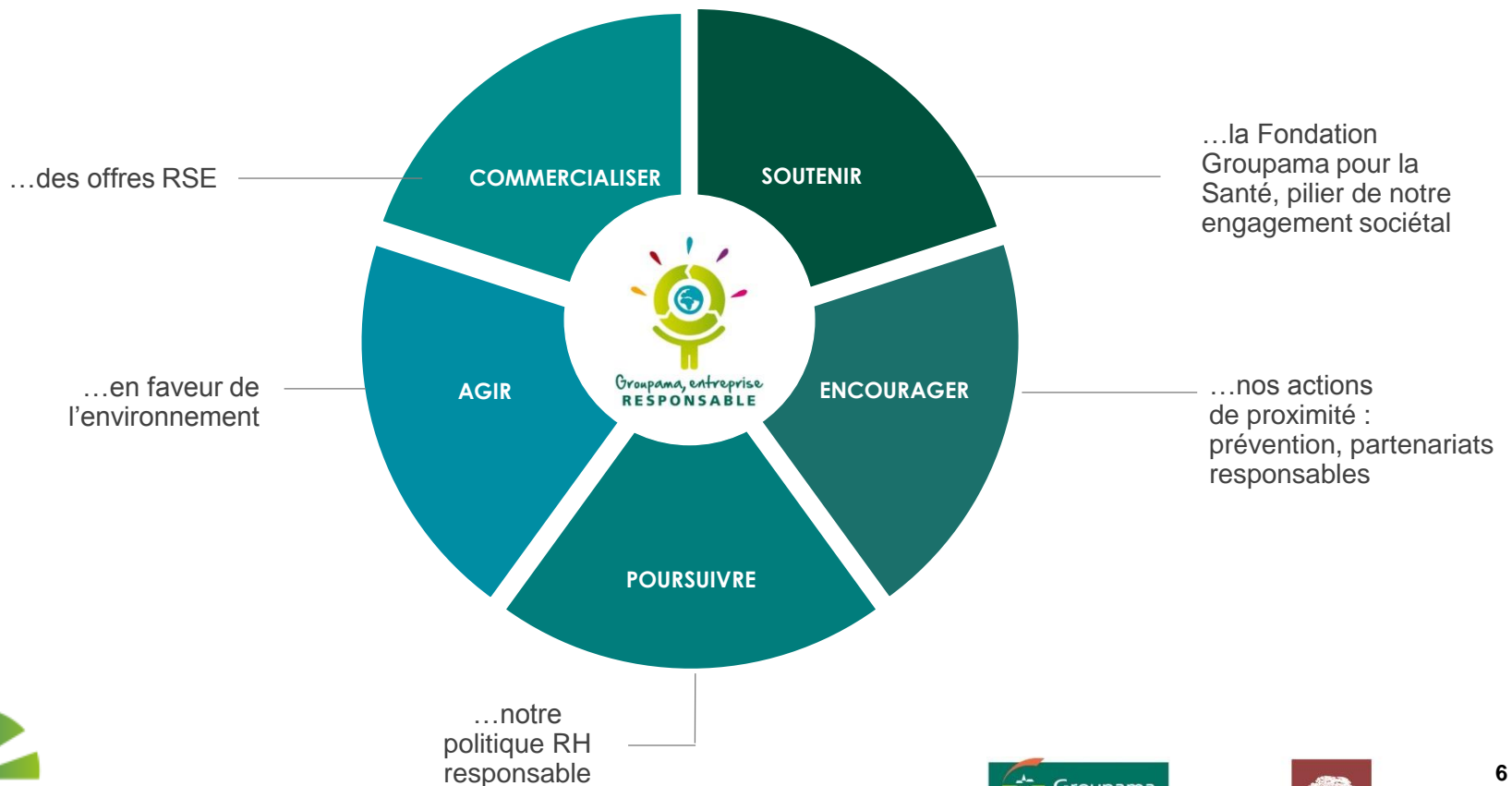
Construisons de nouveaux horizons



SOCIÉTÉ FORESTIÈRE
GROUPAMA

Assureurs responsables

LES 5 AXES STRATÉGIQUES RSE DU GROUPE



LE GROUPE GROUPAMA PIONNIER DANS L'ÉVALUATION DU STOCKAGE DE CARBONE EN FORET

Plusieurs objectifs dans l'évaluation du stock de carbone dans les forêts de la Société Forestière Groupama :

- Démontrer les impacts positifs du Groupe Groupama envers le Climat et le Développement Durable par la valorisation des actifs forestiers.
- Reconnaître le rôle de la gestion de forêts de la Société Forestière Groupama dans les émissions nettes de CO2 de la France.
- Identifier des actions afin d'optimiser la gestion forestière du point de vue du carbone
- Suivre et améliorer encore plus le bilan de émissions GES des forêts de la Société Forestière Groupama

« EVALUER ET OPTIMISER LE BILAN GES DES ACTIVITÉS FORESTIÈRES DE GROUPAMA »



ecoact



Consultants

Cabinet Demetz—Costaz
Experts Forestiers & Associés
55 Bd des Baignolles, 75 008 Paris
T: 01 45 22 26 06 - F: 01 45 22 67 80



EcoAct et **IF Consultants**, avec le concours du **Cabinet Demetz Costaz** ont accompagné **Groupama Immobilier** dans la réalisation de cette étude pour la **Société Forestière Groupama**.

Pour estimer la contribution nette des activités forestières de la Société Forestière Groupama aux émissions de gaz à effet de serre (GES) de la France en 2014, il faut appliquer la formule suivante :



- Périmètre de l'étude bilan GES des activités forestières de Groupama
- Bilan Carbone réalisé par Groupama



Construisons de nouveaux horizons



MÉTHODOLOGIE DE L'ÉTUDE



ecoact

Phase 1: Emissions liées aux activités forestiers

Bilan des émissions de gaz à effets de serre (BEGES). Périmètre 1+2 élargi:

- **Énergie** : Consommations des logements de fonction et des engins de travaux détenus par Groupama.
- **Hors Energie** : Emissions dues aux fuites de fluides frigorigènes dans les installations de climatisation et de froid (aucune installation de ce type recensée au cours de l'étude)
- **Immobilisations** : Emissions dues à la construction des logements de fonction, et réparties sur la durée d'amortissement des bâtiments ;
- **Déplacements de personnes** : Émissions dues aux déplacements des salariés sur les massifs en véhicules opérés et non opérés.



Consultants

Phase 2: Estimation de l'état du stock de CO2 dans les forêts de la Société Forestière Groupama

Estimation des volumes de carbone séquestrés en 2014 dans les arbres.

Les volumes de carbone contenus dans les bois exploités en 2014 ont été déduits.

Utilisation de l'outil **Forestim V8 carbone**:

volumes de matière ligneuse dans: *les cimes, les végétaux du sous étage, litière et matière organique du sol, les souches et racines*



Consultants

Phase 3: Estimation de CO2 stockés dans les produits bois

L'estimation varie pour chaque type de produits, l'usage, la durée de vie des produits.

L'analyse a porté sur les types de produits :

- bois d'œuvre (BO), pour le bâtiment et l'ameublement,
- bois d'industrie (BI), pour le bâtiment/ameublement (panneaux) et la pâte à papier
- bois de chauffage industriel (BE), ou pour les collectivités ;
- bois bûche (BB), utilisé par les particuliers.

RESULTAT POUR L'EXERCICE 2014

- Les forêts de la Société Forestière Groupama ont joué en 2014 un rôle de puit de carbone.
- Elles ont contribué à réduire les émissions nettes de CO2 de la France à hauteur de **322 493 téqCO2**.
- Ces quantités de carbone ont été stockées dans les forêts de la Société Forestière Groupama ou ont été évitées grâce à l'usage des produits bois issus de ses forêts.



AFIN D'AMÉLIORER ENCORE PLUS LE BILAN NET

La Société Forestière Groupama peut réduire les émissions de ses activités forestières par exemple:

- en réduisant la consommation de carburant liée à l'usage des véhicules et engins de travaux,
- en améliorant la performance énergétique du parc immobilier servant à héberger ses personnels
- ...

La Société Forestière Groupama met déjà en œuvre une sylviculture vertueuse en terme carbone.

- Les âges (diamètres) d'exploitabilité des feuillus offrent une bonne part au vieux bois.
- De la même façon l'objectif de tous les massifs est la production de bois d'œuvre, qui, une fois mis en vente autorisera un gisement de « carbone évité ».
- Ainsi la conversion des taillis en futaie est la règle pour tous les massifs forestiers de la Société Forestière Groupama, lorsque cela est possible.

Il n'existe pas à ce jour de publications sur les itinéraires sylvicoles optimaux en termes de carbone.

- Ce sujet fait encore l'objet de travaux de recherche et de discussion dans les instances scientifiques et professionnelles.
- Néanmoins, la Société Forestière Groupama peut d'ores-et-déjà évaluer de manière périodique le volume de carbone produit et stocké dans ses forêts.
- Il pourrait également être envisagé de comparer le « potentiel carbone » de plusieurs itinéraires sylvicoles spécifiques aux propriétés de la Société Forestière Groupama, afin de déterminer ceux qui auraient le meilleur bénéfice pour le climat.

QUELLE POSSIBILITÉ DE VALORISATION DES SERVICES RENDUS PAR LA FORÊT?

Les rôles de la forêt et du bois vis-à-vis du climat sont multiples via les effets de : séquestration, stockage, substitution

Depuis plusieurs années, les acteurs de la filière forêt-bois et de l'économie de l'environnement cherchent à évaluer, optimiser et valoriser les services rendus par la forêt et de l'ensemble de la filière bois afin de faire:

- reconnaître par les pouvoirs publics le rôle positif joué par la forêt
- mettre en place les outils (techniques et financiers) permettant de quantifier et valoriser ce rôle,
- favoriser le développement de projets forestiers ayant un fort potentiel d'atténuation du changement climatique.

De nombreuses initiatives sont également en cours au niveau local, afin de financer des projets forestiers qui ne pourraient pas voir le jour si le service de puit de carbone rendu par la forêt n'était pas reconnu

Cependant, aucune de ces initiatives locales n'est encore à ce jour reconnue officiellement par les pouvoirs publics français ou les standards internationaux certifiant les projets carbone.

MERCI DE VOTRE ATTENTION



Eric DONNET

Directeur Général

eric.donnet@groupama-immobilier.fr



Stéphane LE GOFF

Responsable Asset Management Forêts

stephane.legoff@groupama-immobilier.fr



Construisons de nouveaux horizons

21 Boulevard Maiesherbes
BP 223
75364 PARIS CEDEX 08
Tel : +33 (0) 1 55 07 40 00
Fax : +33 (0) 1 55 07 40 01
www.groupama-immobilier.fr



Alexander Murillo

Consultant Senior

alexander.murillo@eco-act.com



EcoAct

+ 33 (0) 1 83 64 08 70 – Fax : + 33 (0) 1 46 84 62 71

contact@eco-act.com

www.eco-act.com



Gilles BARREAU

Expert forestier

if.barreau@wanadoo.fr

Tel : +33 (0) 5 61 09 41 80



Construisons de nouveaux horizons



SOCIÉTÉ FORESTIÈRE
GROUPAMA