



INSTITUTE FOR
CLIMATE
ECONOMICS

Une initiative de la Caisse des Dépôts et
de l'Agence Française de Développement

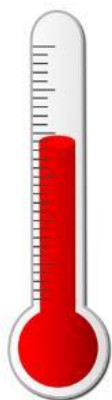
Transition verte et besoins d'investissements

4 juin 2018

Colloque *Financer la transition vers une société bas carbone*

Benoît Leguet
Directeur général
@BenoitLeguet @I4CE_

L'Accord de Paris : aligner climat, développement, et finance



1. **Contenir** l'élévation de la température moyenne de la planète nettement en dessous de +2 °C en poursuivant l'action pour limiter l'élévation à +1,5 °C

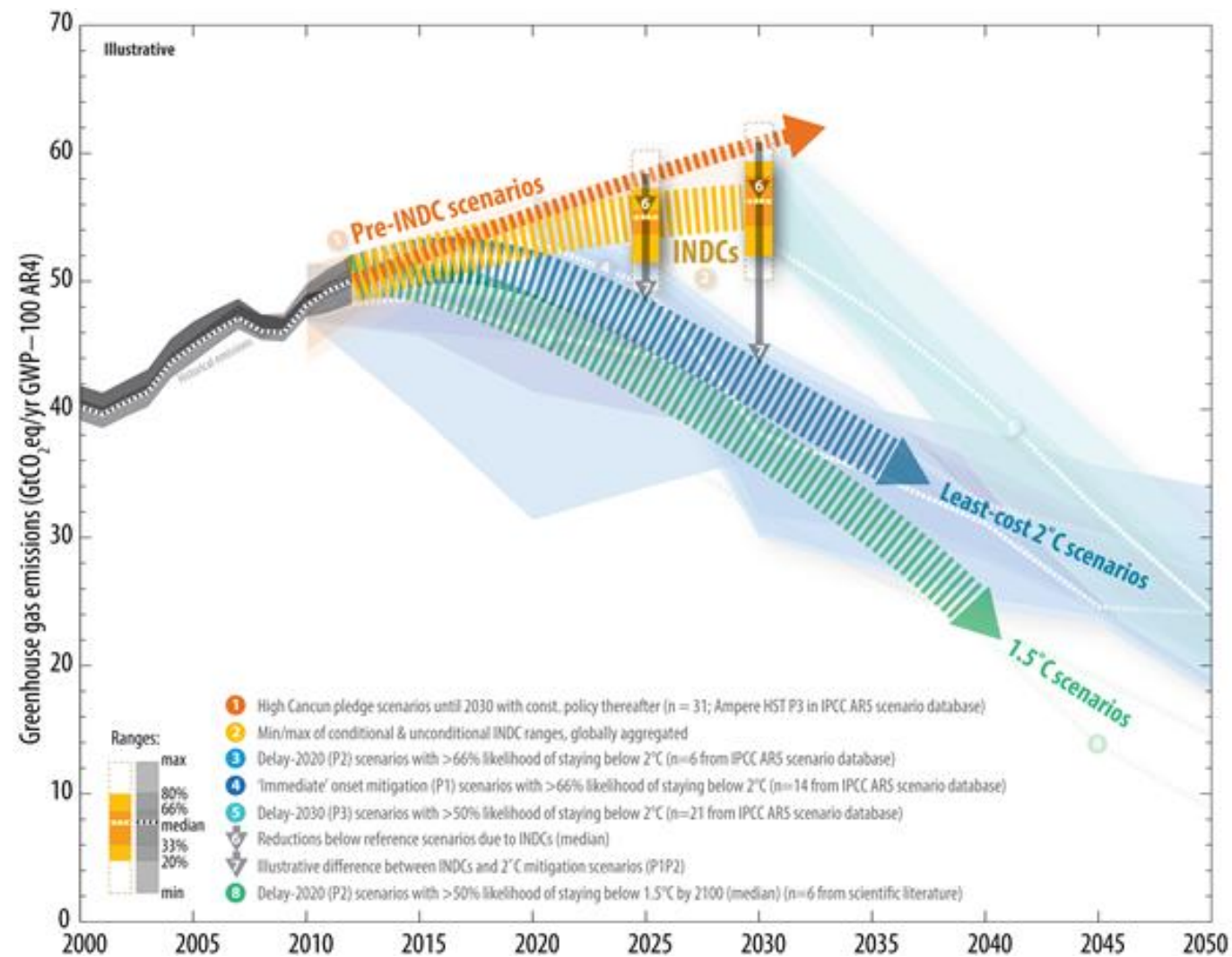


2. **Renforcer** les capacités d'adaptation aux effets néfastes des changements climatiques et **promouvoir** un développement à faible émission de gaz à effet de serre, d'une manière qui ne menace pas la production alimentaire



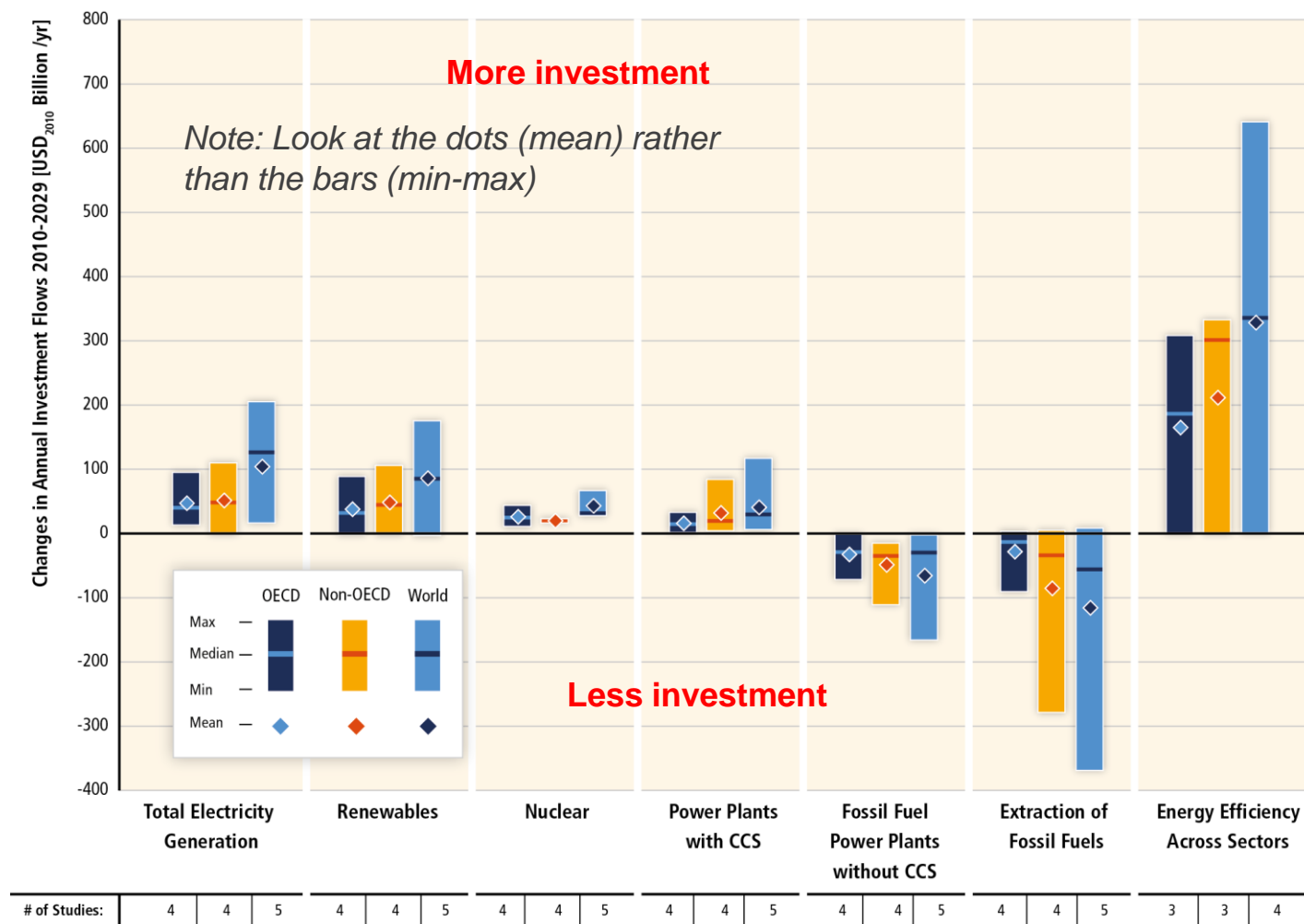
3. **Rendre** les flux financiers compatibles avec un profil d'évolution vers un développement à faible émission de gaz à effet de serre et résilient aux changements climatiques

Objectif : zéro émissions nettes avant 2100



Sources:
Intergovernmental Panel on Climate Change (IPCC) Fifth Assessment Report scenario database, 1.5 °C scenarios from scientific literature (see footnote 19), IPCC historical emission database and intended nationally determined contribution quantification

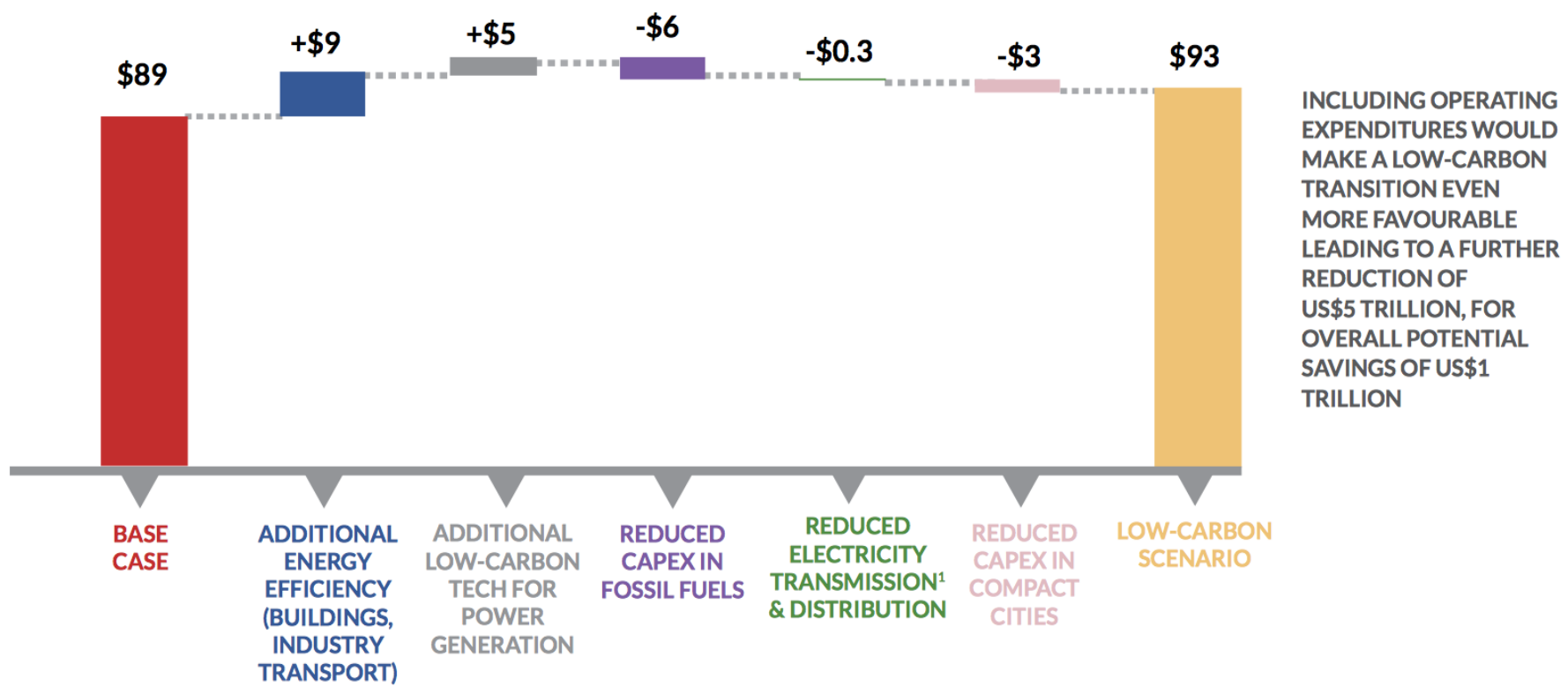
Plus de « vert », moins de « marron »



Mobiliser 5000 G\$ par an d'investissements vers du « vert »

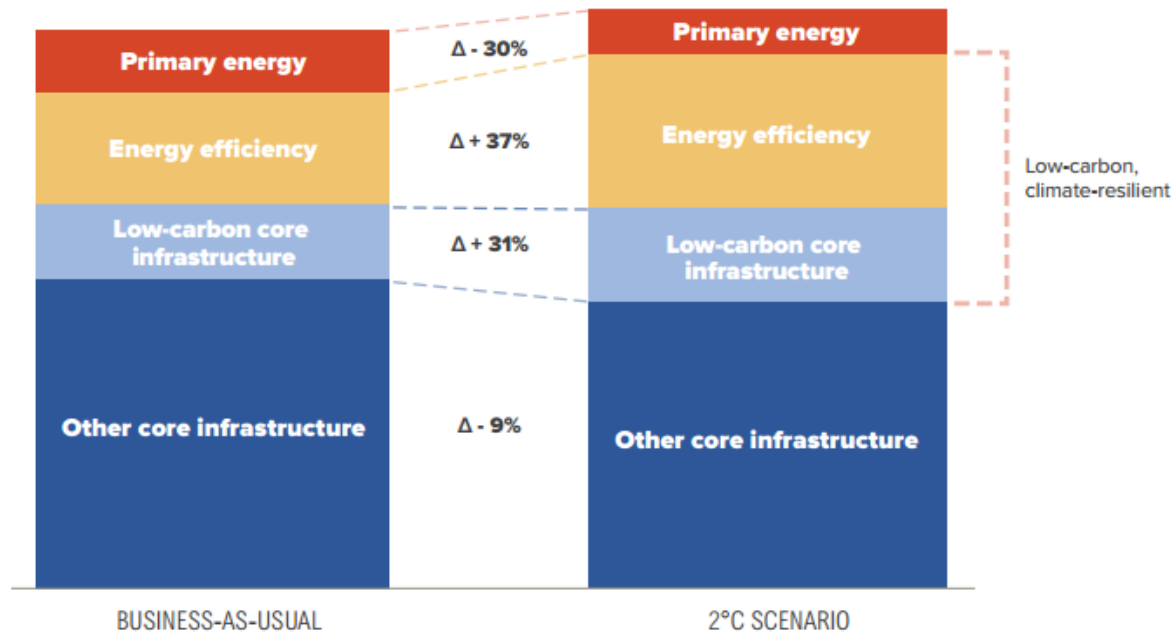
**GLOBAL INVESTMENT REQUIREMENTS, 2015 TO 2030,
US\$ TRILLION, CONSTANT 2010 DOLLARS**

Indicative figures only
High rates of uncertainty



Se développer, avec des infrastructures vertes et résilientes

Change in infrastructure spending required for a 2°C scenario
(percentage change in expenditure over 2015-2030 compared to Business-as-usual)



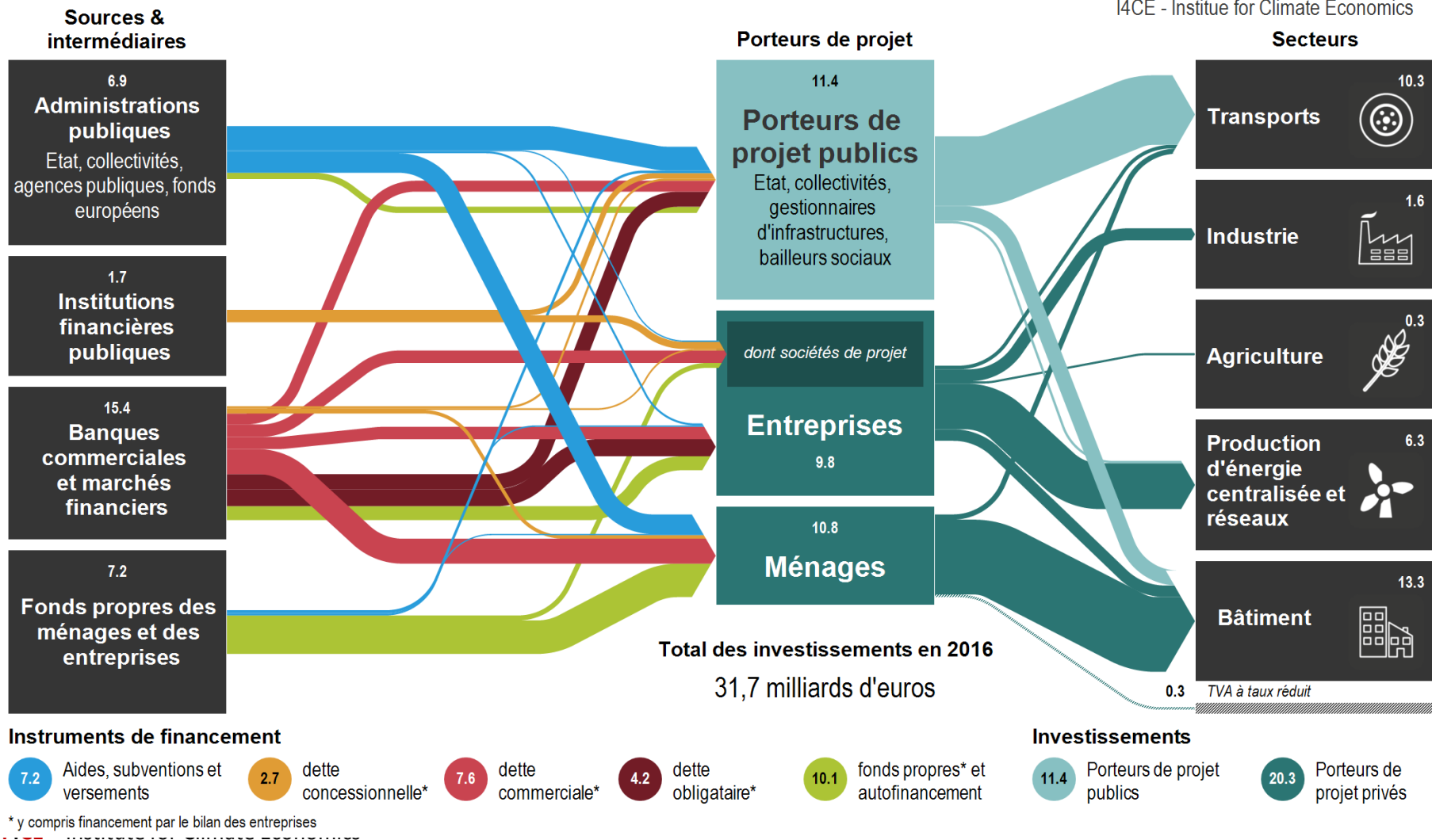
- Primary energy: extraction of oil, gas and coal
- Energy efficiency: buildings, energy and transportation
- Low-carbon core infrastructure: renewable energy, nuclear, CCS, low-carbon transport (e.g. light rail and Bus Rapid Transit systems), climate-proofed water and sanitation including some adaptation infrastructure (e.g. sea walls and flood protection)
- Other core infrastructure: standard water/sanitation, high-carbon transport (e.g. roads), energy production, and telecommunications

I4CE | En France, 32 M€ d'investissement bas-carbone par an...

INSTITUTE FOR CLIMATE ECONOMICS
Une initiative de la Caisse des Dépôts et de l'Agence Française de Développement

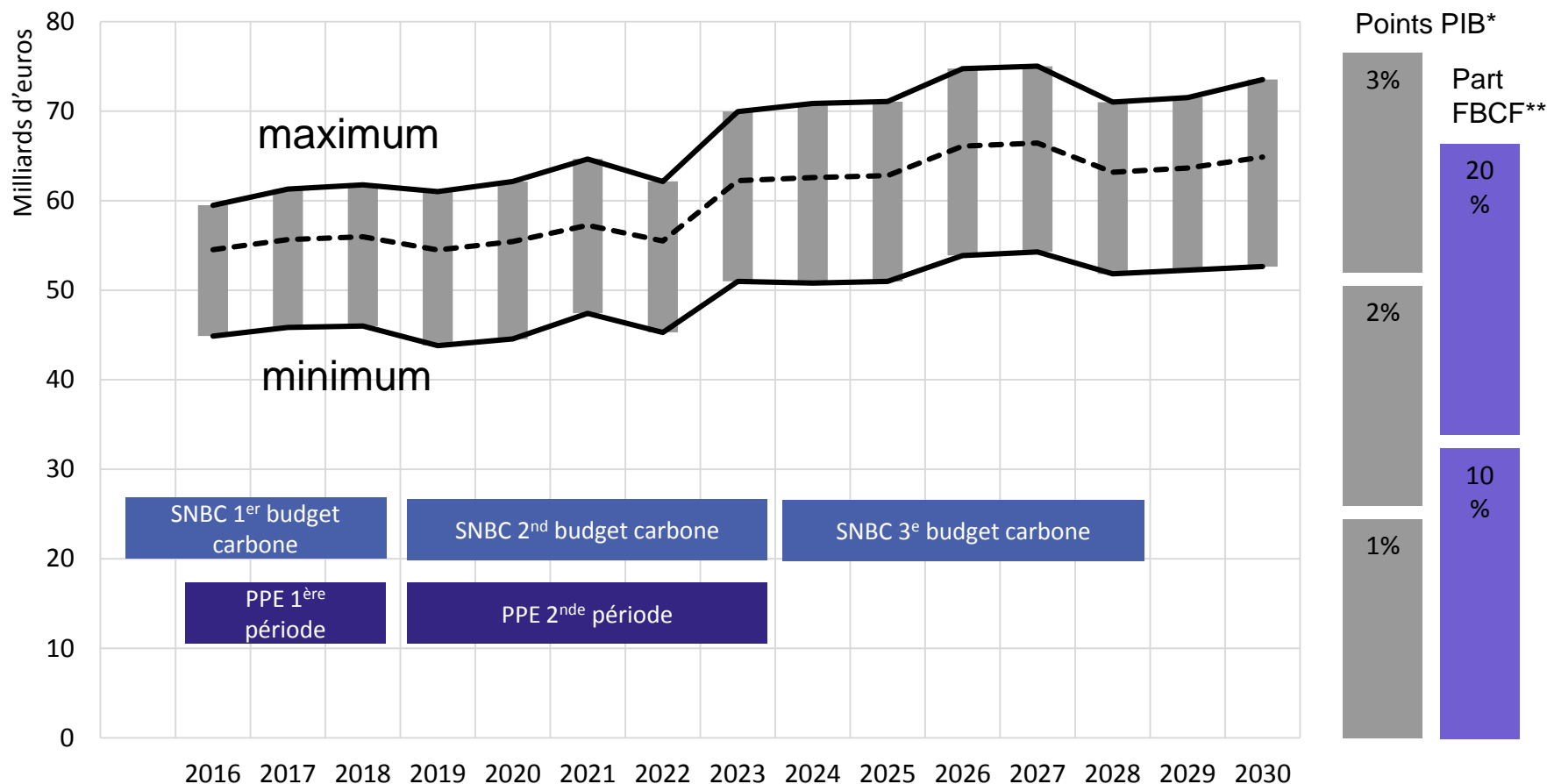
Panorama des financements climat en 2016

En milliards d'euros courants
I4CE - Institute for Climate Economics



... quand il en faudrait 50 à 70 M€

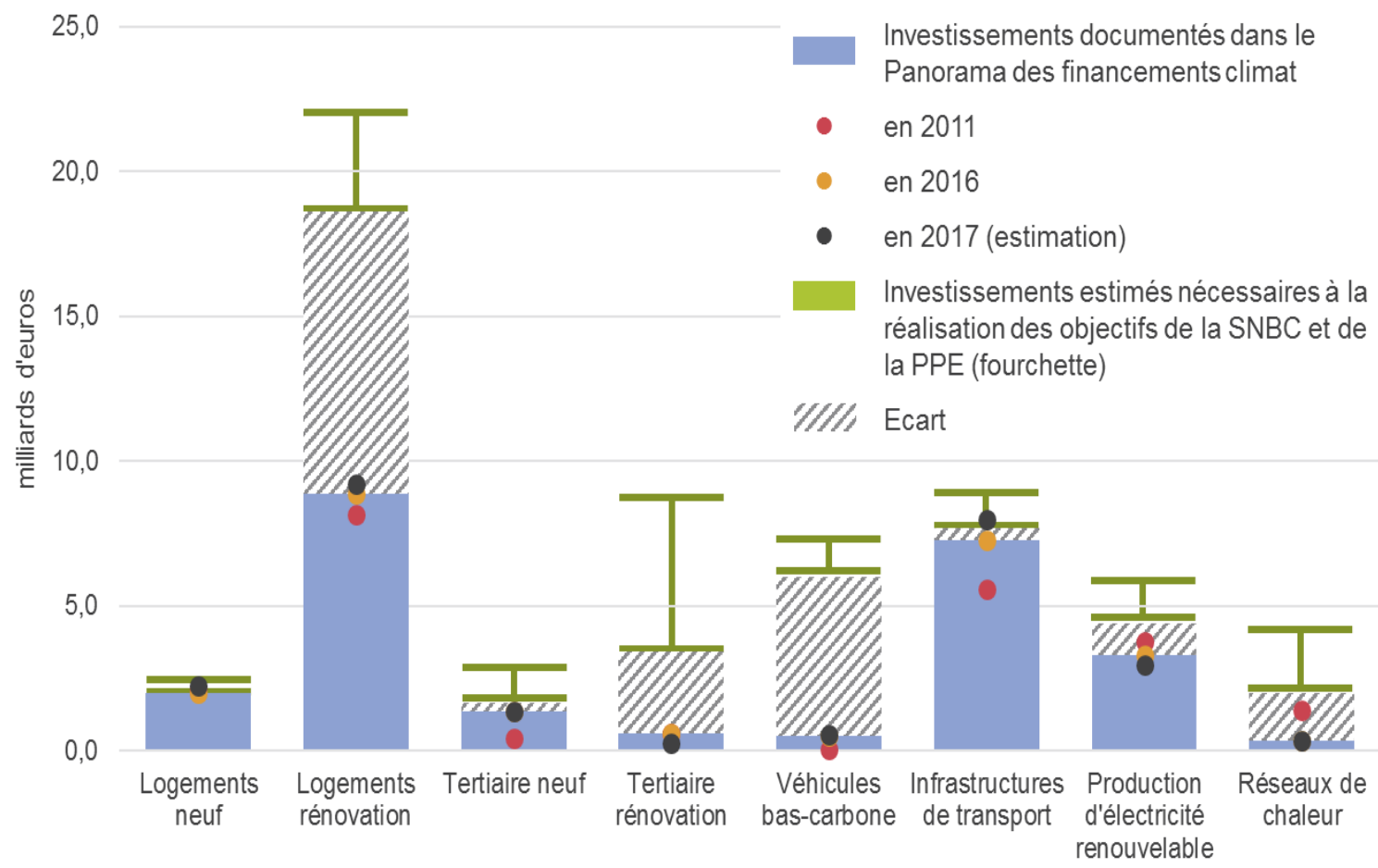
Estimation des investissements annuels en 2016 et 2030 d'après la SNBC et la PPE
(périmètre commun au Panorama des financements climat)



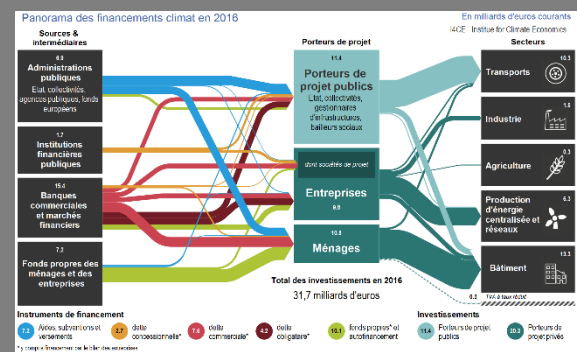
* En 2016, le PIB de la France est de 2465 milliards d'euros ; ** En 2016, la formation brute de capital fixe est de 371 milliards d'euros

Un effort à poursuivre, différencié selon les secteurs

Répartition par secteur des écarts entre les investissements documentés dans le Panorama des financements climat et les besoins 2016-2020 estimés d'après la SNBC



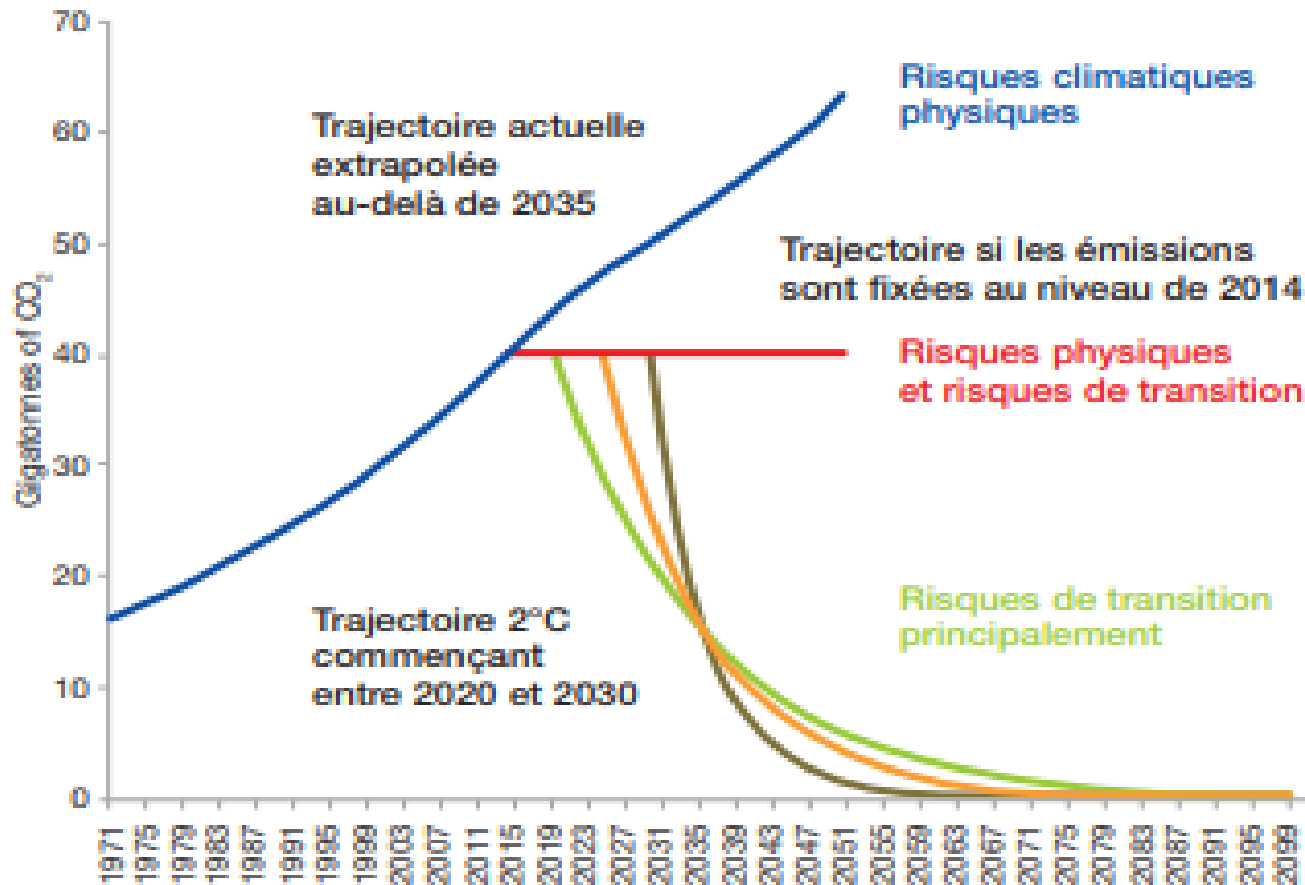
I4CE | L'épargne est disponible mais est très peu orientée vers du « bas-carbone »



Comment aligner le secteur financier avec l'Accord de Paris : le rendement ?



Comment aligner le secteur financier avec l'Accord de Paris : le risque ?



Source : Schoenmaker et van Tilburg (2016), adapté de UK Prudential Regulation Authority (2015).



Aligner les flux financiers sur les objectifs de l'Accord de Paris est...

- Indispensable ?
- A notre portée ?
- Urgent ?