

CITIES CLIMATE FINANCE TRAINING



**Solutions et outils pour accompagner les collectivités méditerranéennes dans la
définition de leurs stratégies climatiques**

Christelle BEDES – Partenariat & Coopération Région Méditerranée ADEME

- 1. ADEME, operator of public policy**
- 2. Sustainable urban development: objectives and tools for local authorities**
- 3. Mediterranean cooperation**
- 4. Follow up COP 21 initiatives**

1- ADEME activity as operator of public policy

ADEME is involved as Public Agency under the authority of Ministry of Environment, Energy and Sea & Ministry of Research in the field of :

- *Sustainable Cities and Territories*
- *Sustainable Production and Energies*
- *Circular economy and Waste*

Activities :

- **Developing expertise and knowledge**
- **Advising** on policies and measures government, companies and local authorities and **developing tools** for companies and local authorities
- **Changing behaviors by awareness campaigns and information of large public**
- **Supporting investments mainly in research and innovation for green technologies**



A staff ~ 1 000

3 central sites (~50%)

17 regional directions

3 representations in overseas territories

1 office in Brussels

French Policy for Energy Transition : ADEME's vision

Energy and climate ADEME scenarios:

- In 2050: Factor 4, divide CO2 emissions by 4 compared to 1990

•Residential buildings:

In 2030: 26% decrease of final energy consumption

In 2050: 52% decrease

•Urban planning:

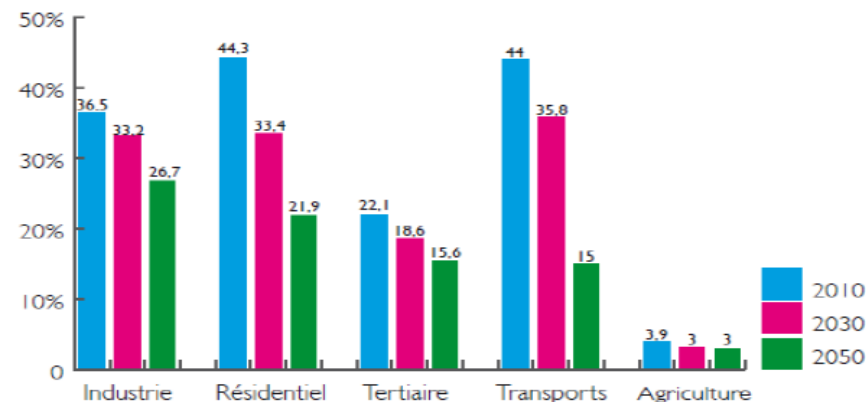
Share of multi-family new buildings increases (from 42% in 2010 to 50% in 2030)

•Transport :

In 2030 : 18.6% decrease of energy consumption

In 2050 : 66% decrease

Urban mobility in 2050 : 30% shared vehicles, 25% collective transport, 15% bicycle



**Energy and climate
scenarios for sustainable
cities**

French objectives on climate for local authorities

➤ 2010 : regulation in France on climate and energy for local authorities :

- mandatory to realise a GHG emissions inventory and a Territorial Climate Energy Plan (TCEP) for every local authorities of + 50 000 inhabitants
- mandatory for the 26 French regions to adopt a Climate Air Energy Scheme (mitigation & adaptation).

LA TRANSITION ÉNERGÉTIQUE pour la
CROISSANCE VERTE

❑ 2014-2015 : law project on energy transition and green growth:

- TCEP and GHG emissions inventory are mandatory for every local authorities of + 20 000 inhabitants
- Mandatory to include air quality in the local climate energy plans.



❑ 2014-2016 : TEPCV initiative (« Territoires à énergie positive pour la croissance verte » / « energy-plus local authorities for green growth »)

- Call for proposals by the Ministry for ecology in Sept. 2014 : 528 local authorities candidated, 200 supported.
- Main objectives: development of local renewable energies, reduction of energy consumption, low carbon mobility and waste recovery.

ADEME's role to promote sustainable cities and fight against climate change

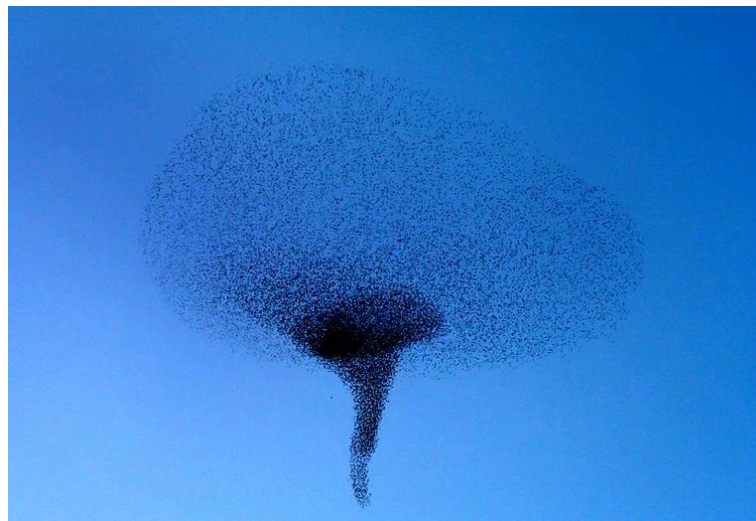
- **Contribution to research programs for sustainable urban development:**
 - On transport, urban mobility, energy and environmental impacts
 - On building, targeted on the compliance with new thermal regulation : 50 kWh/m²/an for new buildings (started in 2012)
 - Others (spatial planning, architecture, environmentally friend construction, indoor air quality, etc.)
- **Formulating practical approaches for the development of tools/methodologies for cities :**
 - Integrated approach to sustainable cities (TCEP)
 - GHG emissions inventory for urban authorities and territorial climate energy plans, urban mobility plans, etc.
- **Ensuring suitable implementation of such approaches:**
 - Increasing awareness of the different urban actors (examples : Cit'ergie label for energy consumption, Energy Info Points)
 - Training of professionals
 - Identifying indicators of sustainability for urban decision-makers

Integrated French offer to address climate change

In red: regulatory measures
In blue: voluntary action

	International or national climate strategies	Local climate strategies (local authorities from cities to regions)	Corporate and business-sector climate strategies	Civil society/ general public
Audit	National GHG emissions inventory	GHG emissions for local authorities > 50,000 pop. Observations/statistics Monitoring energy statistics Monitoring effects of climate change	GHG emissions for companies > 500 employees Life cycle analysis (LCA)	Numerous awareness tools
Action plan	National Climate Change Action Plan National climate change adaptation plan	Regional climate-energy plans (PCER), regional climate-air-energy plans (SRCAEs) drawn up	Action to reduce GHG emissions Implementation of adaptation strategies	Sustainable consumption Mandatory environmental information display
Follow-up/ evaluation	Follow-up/evaluation of the National Climate Change Action Plan and the National Climate Change Adaptation Plan	Follow-up/evaluation of TCEP and SRCAEs	-	-
Labelling	-	Labelling of towns and cities for their energy and climate action	Labelling of companies for their energy and climate action, labels awarded to products/services	-
Capacity building	Decentralised international cooperation, institutional twinnings, technical assistance, etc. -	Training	-	- Information

Emissions methods... narrowing the number of « complete » methods



GHG Protocol / GPC, CDP, ISO 14064, Bilan Carbone, US Climate Registry, USEPA GHG Rule, CDSB, California CAR, ICLEI, GRI, API, Carbon Trust, USEPA Climate Leaders, Environment Canada, Chicago CCX, PAS 2050 / 2070

3-French methodology: territorial climate energy plan

□ Territorial Climate and energy plans (Plan Climat Energie Territoriaux - TCEP):

Animation/moderation and concertation are the strength of the French approach.

6 steps:

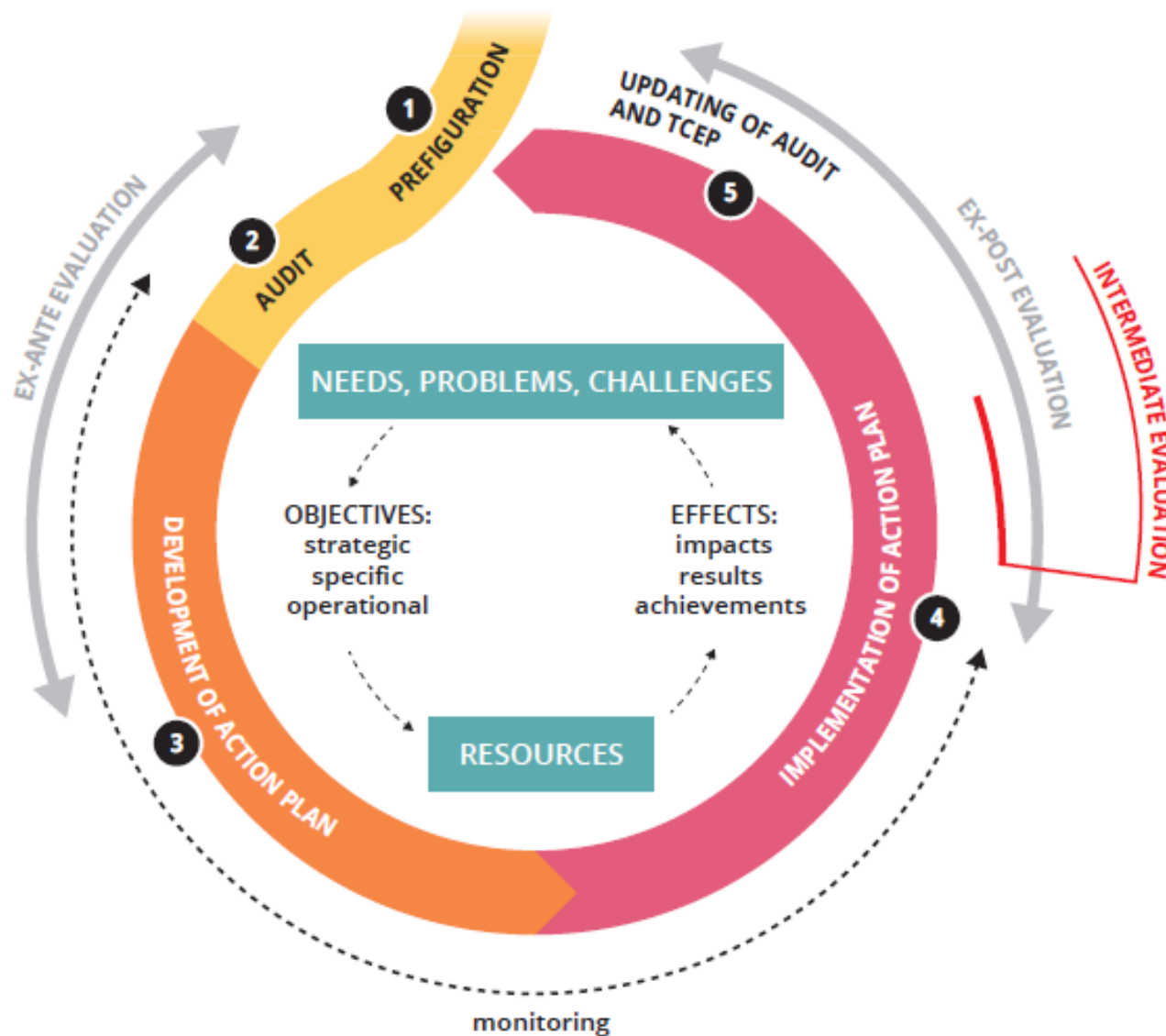
- 1) Raising awareness of the local stakeholders on the issue of climate change
- 2) GHG emissions assessment + vulnerability to climate change diagnosis : 3 to 6 months
- 3) Concertation with all the stakeholders : public, private, NGO, citizens...
- 4) validation of the action plan
- 5) implementation of the action plan
- 6) follow up and assessment

12 to 24
months



Cost for developing a TCEP: depends on the size of the local authority and the scope of the local plan

French methodology: territorial climate energy plan



ADEME's resource center: www.pcet-ademe.fr

Tools :

- A TCEP methodology guidebook
- European Energy Award (Cit'ergie in France)
- A GHG emissions assessment tool: 2000 inventories on the resource center
- Impact' Climat : tool on adaptation

Technical / theme tools to take action:

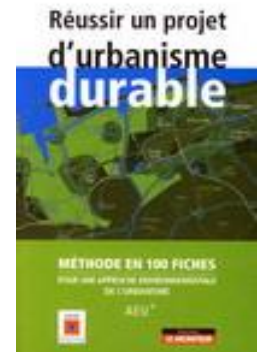
- Energy audits
- The AEU² (Environmental Approach to Urban Development)
- Waste prevention plan

Cit'ergie
European Energy Award®

**Impact'
Climat**



Centre de ressources
PCeT
www.pcet.ademe.fr



Trainings :

- Elected representatives
- Project leaders
- Consultants
- Civil Servants of French administration

Information, raising awareness and capitalizing on:

- Web site : www.pcet-ademe.fr

📖 TCEP Observatory: 650 TCEP achieved or on-going in France

📖 Best practice information sheet



Accueil / Observatoire des Plans Climat-Energie Territoriaux / Rechercher un PCET

Imprimer

Rechercher un PCET

+ Observatoire des PCET

Rechercher un PCET

Rechercher une action

Identification

Inscription

+ Actualités

+ Comprendre les enjeux

+ Comment s'y prendre?

+ Les événements PCET

+ Ressources, liens et téléchargements

+ Acteurs

FICHE D'IDENTITÉ PCET

[Version imprimable](#)

Ville et Eurométropole de Strasbourg

Porteur(s) : Ville de Strasbourg (Commune), Communauté Urbaine de Strasbourg (Communauté Urbaine)

CARTE D'IDENTITÉ

- Site du PCET : www.strasbourg.eu
- Date de lancement du PCET : 07/2009
- Population couverte par le PCET : 473 187 habitants
- Autre PCET sur le territoire : [Ville d'Illkirch-Graffenstaden](#)

NIVEAU D'ENGAGEMENT DU PCET

1^{ère} étape
Préfiguration

2^{ème} étape
Diagnostic et mobilisation

3^{ème} étape
Construction du PCET

4^{ème} étape
Mise en oeuvre

PROFIL CLIMAT ÉNERGIE

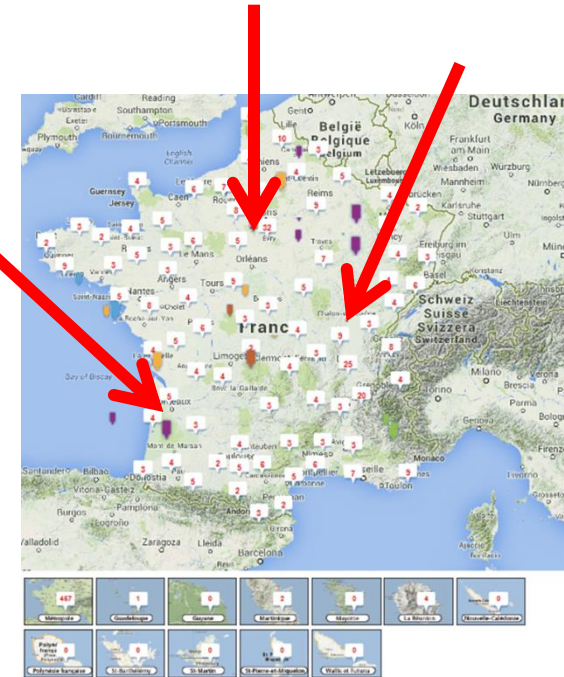
- Bilans des émissions de gaz à effet de serre « Patrimoine et compétences » :
 - Bilan année 2008
 - Méthode(s) de comptabilisation
 - Méthode globale (Scope 1, Scope 2, Scope 3) type Bilan Carbone®
- Bilans des émissions de gaz à effet de serre « Territoire » :
 - Bilan année 2006
 - Méthode(s) de comptabilisation
 - Inventaire

MOBILISATION DES ACTEURS DU TERRITOIRE ET DE LA POPULATION

- Relais du PCET :
 - Association environnement / étude de faisabilité création d'une agence locale du climat

Examples of TCEP in France

- **Bordeaux: 730 000 inhabitants, +1% per year, urban area**
 - stabilization of the GHG emissions (2009 - 2012).
 - A TCEP focusing on the energy transition + more solidarity + more concertation with all stakeholders (2012)
 - Transit-oriented system (urban planning around 70 km of tramway lines)
 - Eco-districts : Euratlantique, Ginko, etc.
- **Chalon-sur-Saône: 48 000 inhabitants, decrease population, rural area**
 - TCEP = a way to revitalize the city and attract industries ex: Amazon
 - Environmental quality + Transportation policy (41 km bike lanes + new bus line to high level of service)
- **Issy-les-Moulineaux : 65 000 inhabitants, 70 000 jobs, urban, close to Paris, 57% NITC companies**
 - IssyGrid : smart grid project for the city (2011). 1st pilot project in France.



Regions of Climate
Action (R20)



Various TCEP methodologies

ICLEI



CityLinks



The Compact of
Mayors - Plan d'action
en faveur d'une
énergie durable (PAED)



World Mayors Council
on Climate Change – Le
pacte de la ville de
Mexico



CDP Cities



Source: ADEME (étude Benchmark
des outils de planification locale sur
le climat à l'international – 2015)

Carbon Cities Climate
Registry (cCCR)



Low Carbon Livable
Cities



PNUD - Plan Climat
Territorial Intégré
(PCTI)



Nationally Appropriate
Mitigation Actions
(NAMA)



Urban Leds



Emerging Sustainable
Cities (ESC)



Forum European
Energy Awards (EEA)



Various TCEP methodologies

Source: ADEME (étude Benchmark
des outils de planification locale sur
le climat à l'international – 2015)

Various TCEP methodologies

Energy Cities - The Imagine Initiative



ManagEnergy



Smart Cities



Climate Compass



Western Regional Climate Action Initiative (WCI)



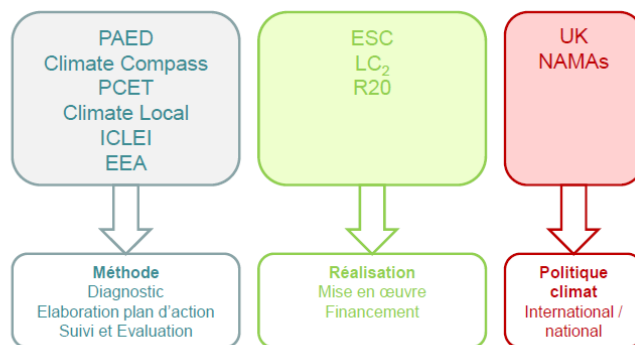
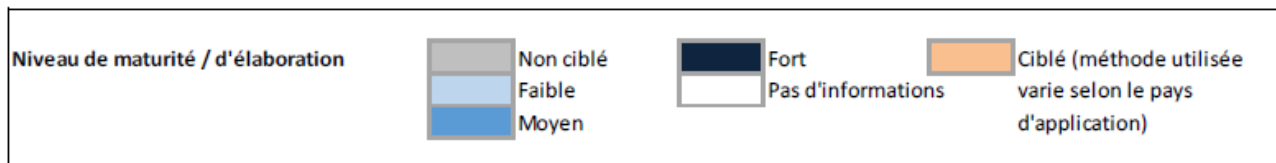
Asian Cities Climate Change Resilient Network (ACCCRN)



Source: ADEME (étude Benchmark des outils de planification locale sur le climat à l'international – 2015)

Comparison of TCEP's methodologies

	EEA	R20	NAMA	ICLEI	PAED	LC2	ESC	UK	Climate Compass	PCET
Diagnostic GES territoire										
Diagnostic GES patrimoine et compétences										
Diagnostic vulnérabilité										
Scope 3										
Processus d'élaboration du plan										
Mise en œuvre et suivi										
Reporting										
Financement										
Networking										
Evaluation										
Sensibilisation / Formation										



2- Coopération Méditerranée

Prolongation des missions de l'Agence du national à l'International : zones géographiques prioritaires

Direction de
l'Action
Internationale

D. CAMPANA

Service
Programmes et
Partenariats
Internationaux

P. MASSET

Service
Coordination
Géographique
Internationale

F. GREAUME

Représentation
auprès des
Instances
Européennes
(Bruxelles)

- ✓ Contribuer aux initiatives bilatérales et multilatérales de la France, sous mandat de nos tutelles ;
 - ✓ Mettre en œuvre des coopérations institutionnelles et techniques avec nos partenaires d'« agences homologues », pour réaliser des projets conjoints ;
 - ✓ Structurer une offre innovante des éco entreprises et filières vertes à l'international, et appuyer la réalisation d'« investissements d'avenir » ;
- Zones géographiques prioritaires
- *Europe et Pays de l'OCDE (Japon, Corée,...)*
 - *Asie (Inde, Chine, Vietnam, Indonésie...)*
 - *Afrique sub-saharienne*
 - *Pays Voisins de l'Union Européenne et Russie*
 - *Région Méditerranée*

Local climate-energy plans supported by France in the world



La Méditerranée, cœur des coopérations pour accompagner les territoires (1/2)

- Agences homologues fédérées autour de l'association MEDENER (20 ans) (www.medener.org)
- Participation groupes de travail bilatéraux
- 3 Accords de coopération bilatéraux avec homologues (ADEREE, ANME, APRUE)
- Participation au dialogue euro-méditerranéen et initiatives internationales avec l'Union pour la Méditerranée dans le cadre de la plateforme EE et ER en lien avec la mise en place de la convention des Maires en Méditerranée
- Appui sur la coopération décentralisée pour favoriser le dialogue dans le cadre de l'accompagnement des territoires



Accords
bilatéraux
entre pays



Coopération
entre Agences



Projets sur
financements
internationaux



Initiatives
internationales

La Méditerranée, cœur des coopérations pour accompagner les territoires (2/2)

• Ville de Gaziantep (Turquie) :



- Appui à la réalisation Plan Climat-Énergie-Territoire/PCET - soutien financier AFD;
- Mise en place d'un éco-quartier exemplaire (actions de formation, assistance à la municipalité pour la réalisation des études d'ingénierie énergie/eau);
- Création des conditions de quasi-autonomie énergétique de la zone, notamment pour les usages thermiques dans les bâtiments (300 logements à haute performance énergétique, réseau de chaleur et de froid alimenté par une centrale biomasse, gestion optimisée des surfaces de toitures).



الوكالة الوطنية
 للتحكم في الطاقة
A N M E

• Tunisie (actions avec l'ANME) :

- 200 points d'information de maîtrise de l'énergie, pour sensibiliser le public sur les enjeux de la maîtrise de l'énergie;
- Participation au programme ACTE (Action des Collectivités pour la Transition Énergétique), lancé début 2016, qui vise à renforcer la capacité des villes à mettre en œuvre des stratégies énergétiques locales. 2 villes pilotes (Nabeul et Bizerte)

La Méditerranée, cœur des coopérations pour accompagner les territoires (2/2)

• Maroc (actions avec l'ADEREE)



- Appui à la mise en œuvre de la stratégie régionale d'efficacité énergétique (« Jiha Tinou »), avec des projets lancés sur trois premières villes pilotes (Agadir, Chefchaouen et Oujda); 2 villes recevront certification COP22
- Transposition de la démarche Cit'Ergie, adaptation et transposition d'outils (PCET, AEU, PDU, DEP, tableaux de bord de gestion de l'énergie, etc.), ouverture du 1^{er} point info-énergie à Chefchaouen;
- Campagne de mesure des consommations d'énergie des ménages (Oujda).

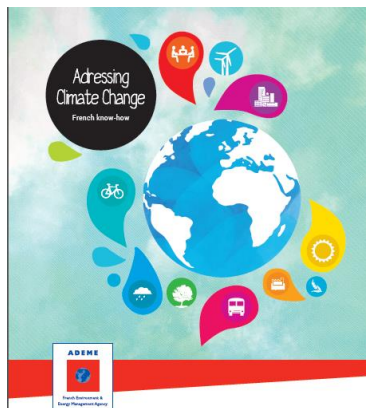


• Maroc (actions avec la Fondation Mohammed VI pour l'Environnement :

- Développement d'une méthode bilan GES pour les entreprises et PCET avec des collectivités locales pilotes (en lien avec Jiha Tinou);
- Contribution au développement d'une base nationale carbone.

3-Follow up COP 21 Initiatives

- **ADEME is supporting the “Mobilise Your City” initiative** sponsored by CODATU (Cooperation for Urban Mobility in the Developing World), an organization that specializes in urban mobility issues.
- **Next SIDE EVENT on Climate Change, Nantes 26-28 September :**
Sustainable cities in Mediterranean
- **RDV COP 22 Marrakech**



In GB:

<http://www.ademe.fr/sites/default/files/assets/documents/adressin-g-climate-change-french-know-how-8272l.pdf>

In FR:

<https://www.ademe.fr/sites/default/files/assets/documents/agir-changement-climatique-savoir-faire-francais-201412-8271.pdf>



Thank you for your attention



For more information

www.ademe.fr

Christelle.bedes@ademe.fr