



Prise en compte transversale des enjeux de l'air, du climat et de l'énergie

ASPA, membre d'ATMO France

Le Réseau des AASQA



Santé



Énergie



Climat



Air

Fédération des associations de surveillance de la qualité de l'air

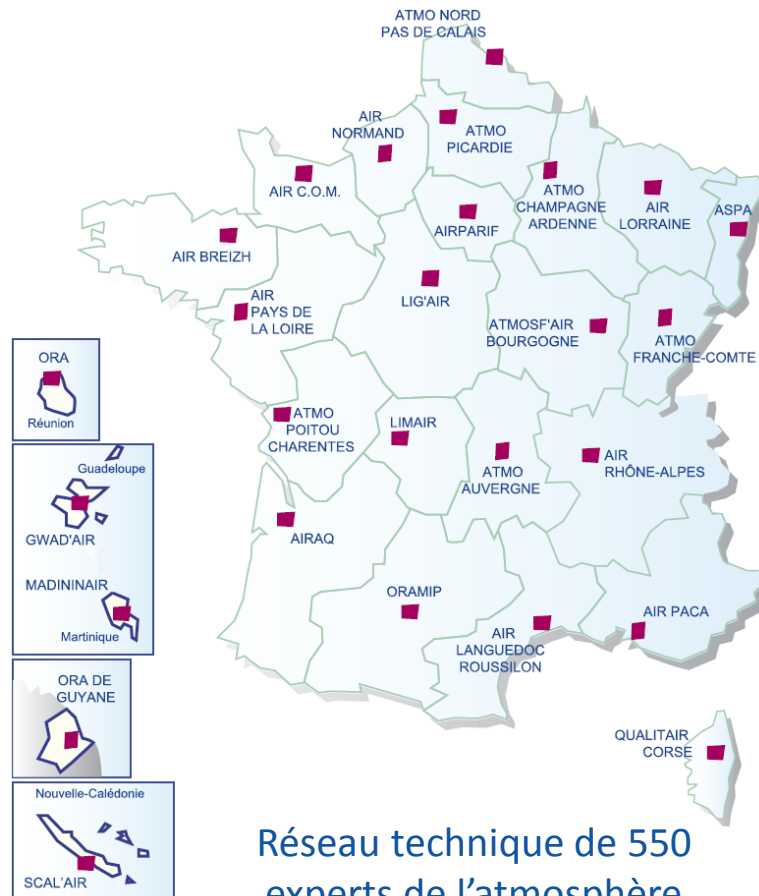


LES RENCONTRES DU DÉVELOPPEMENT

Le rôle de la modélisation pour mesurer l'impact des politiques climatiques urbaines

Les AASQA : mobilisation des acteurs territoriaux

27 AASQA : Associations Agréées de Surveillance de la Qualité de l'Air



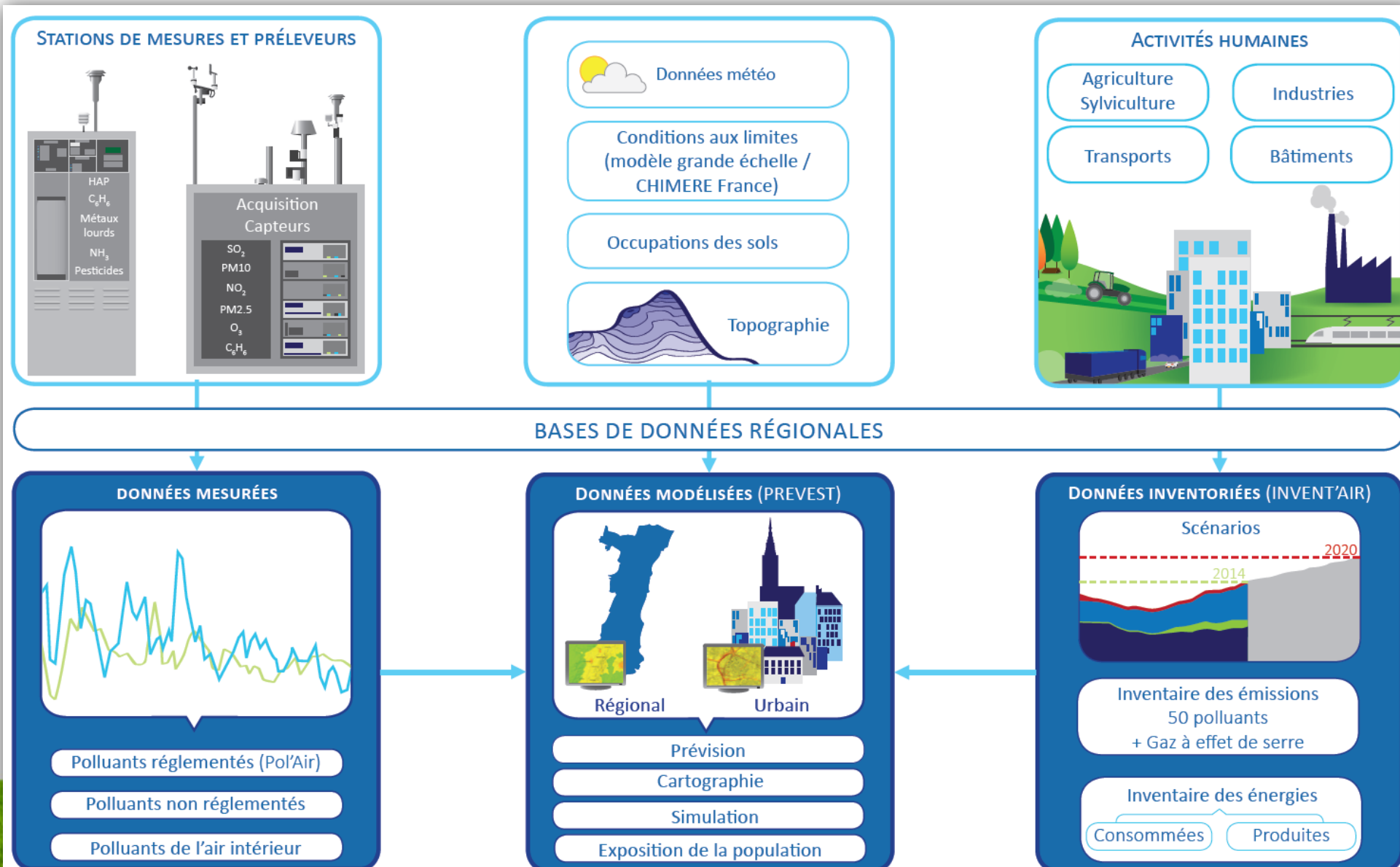
Réseau technique de 550 experts de l'atmosphère

- ➔ Promotion de la prise en compte transversale des enjeux de l'air, du climat et de l'énergie, pour
- favoriser les synergies
 - limiter les antagonismes
- ➔ SRCAE, PCAET, PPA, SCOT, PLU, projet de loi transition énergétique pour une croissance verte

➔ FUSIONS EN COURS : couverture territoriale, mutualisation, renforcement cohérence, etc.

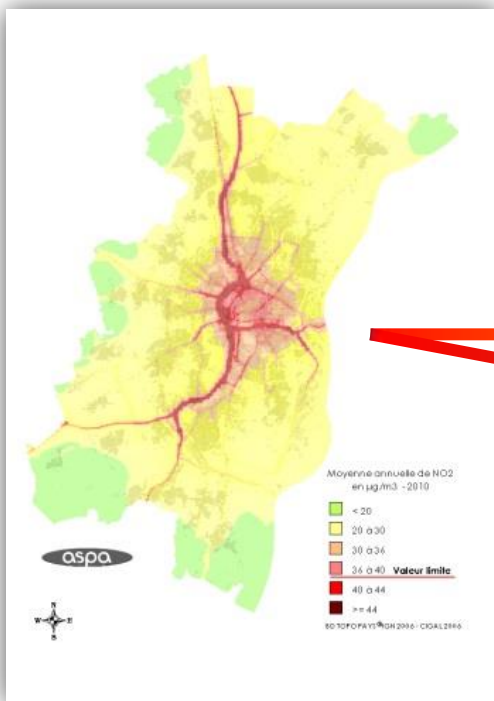
Rôle d'observatoire ...

AIR – CLIMAT – ENERGIE

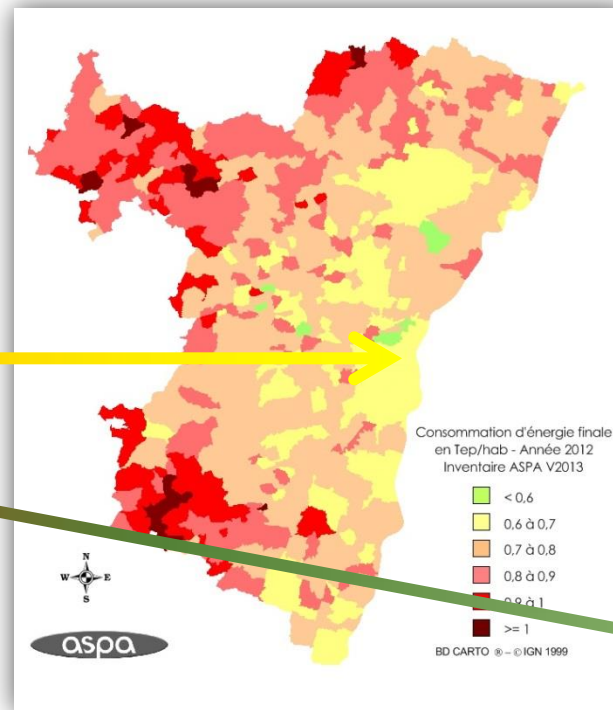


... avec une prise en compte transversale des enjeux

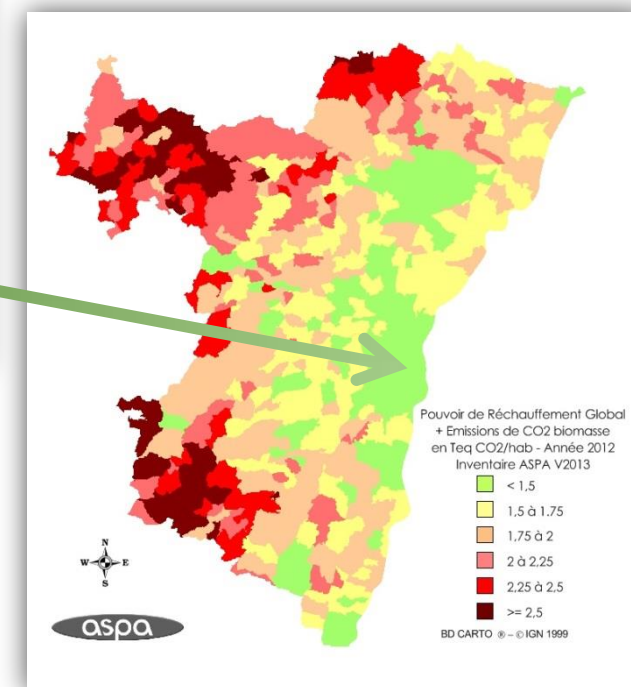
AIR – CLIMAT – ENERGIE



QUALITE DE L'AIR
Vigilance à porter aux
populations dans les
centres urbains denses

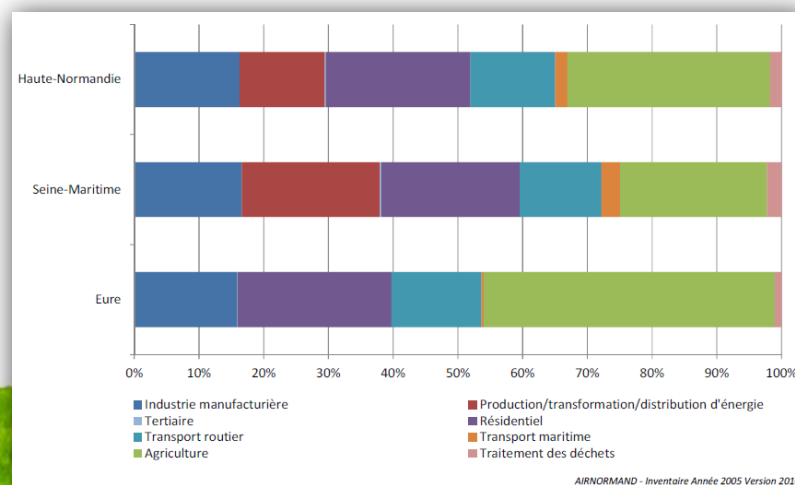
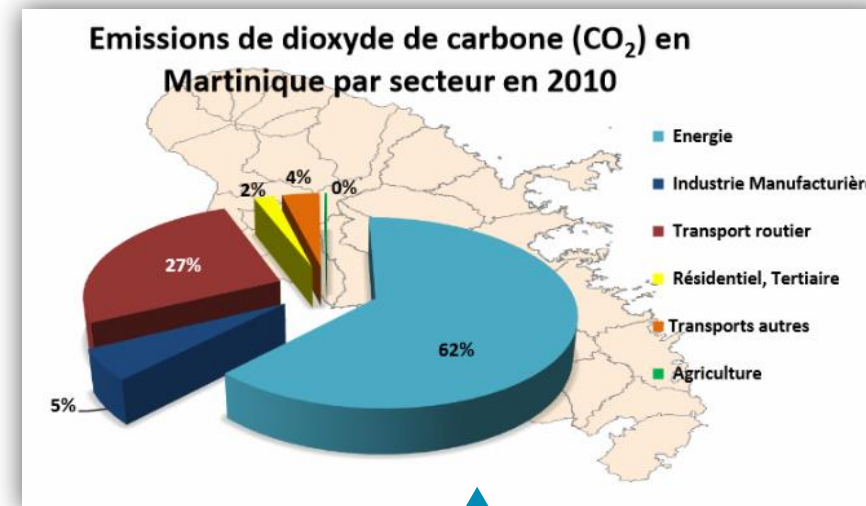
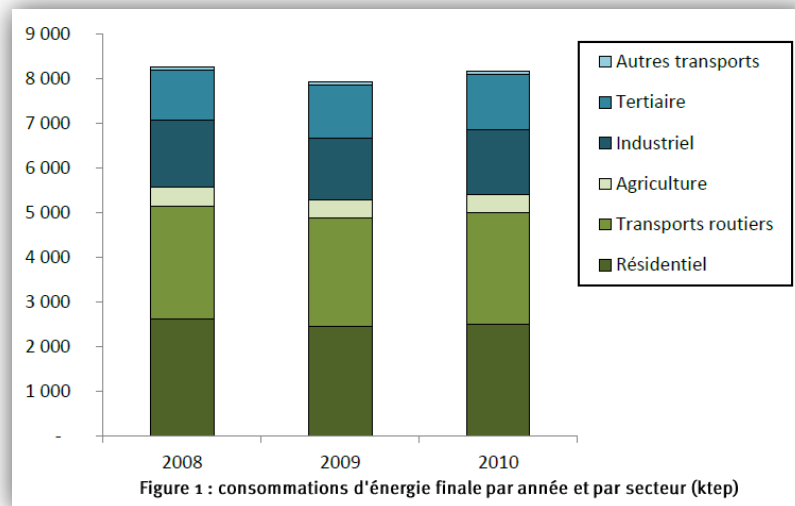
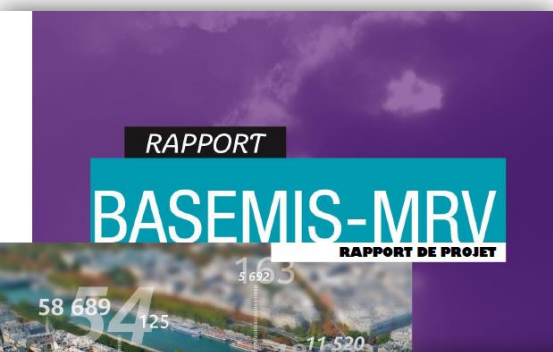


ENERGIE – CLIMAT
Lutter contre
l'étalement urbain



... avec une prise en compte transversale des enjeux

AIR – CLIMAT – ENERGIE



ENERGIE

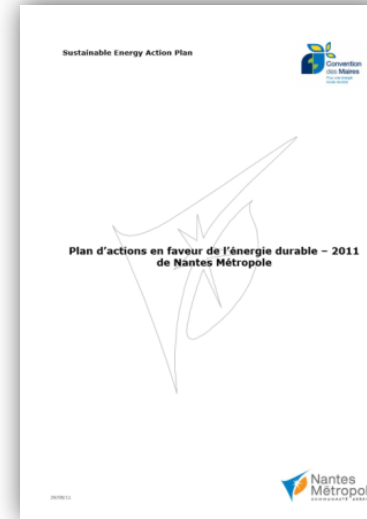
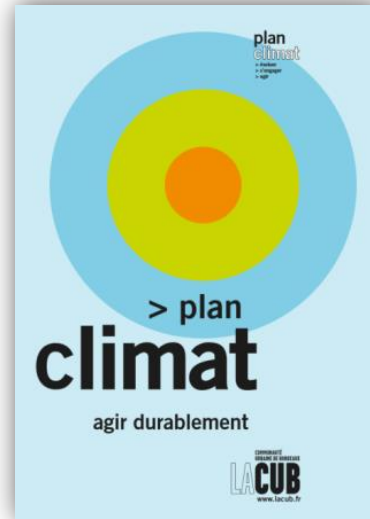
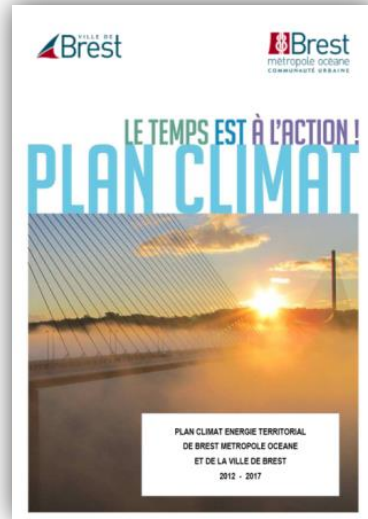
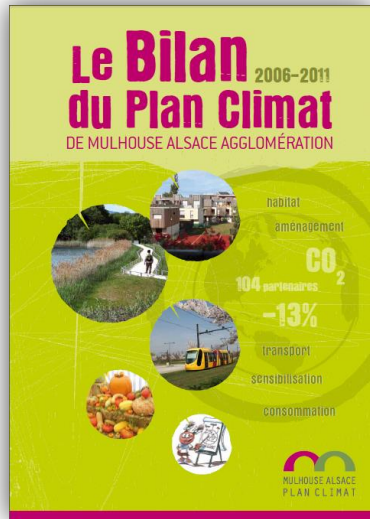
CLIMAT

AIR (PM10)



Rôle d'aide à la décision ...

AIR – CLIMAT - ENERGIE



Actions climat

Actions air

Lutte contre l'étalement urbain

Privilégier les modes doux

Réduire les consommations

Aménagement du territoire

Transports

Bâtiments

Zones de vigilance

Actions 100% synergiques

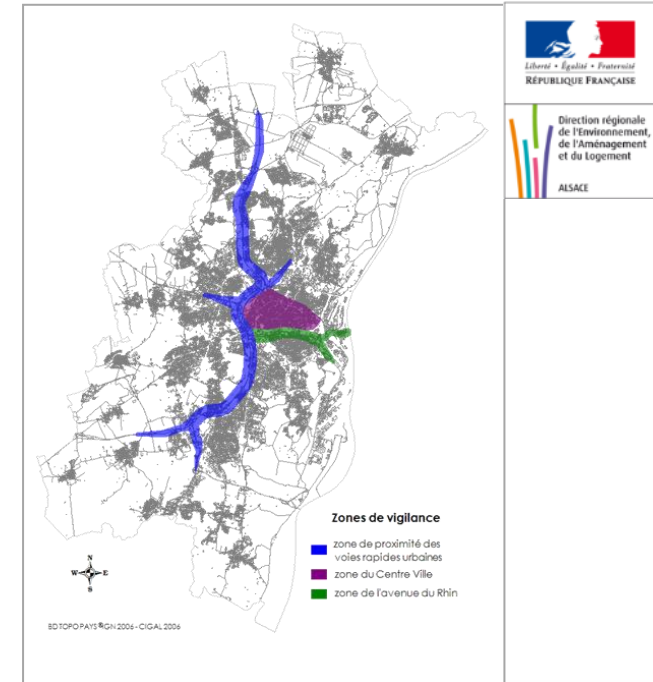
Qualité de l'air intérieur

Démarche exploratoire ...

Ecole de l'Eco-Quartier Danube à Strasbourg

LTEPCV : compatibilité entre PLU-PDU / PCAET avec les objectifs du PPA pour chaque polluant

PPA de Strasbourg : zones de vigilance (lien urbanisme)



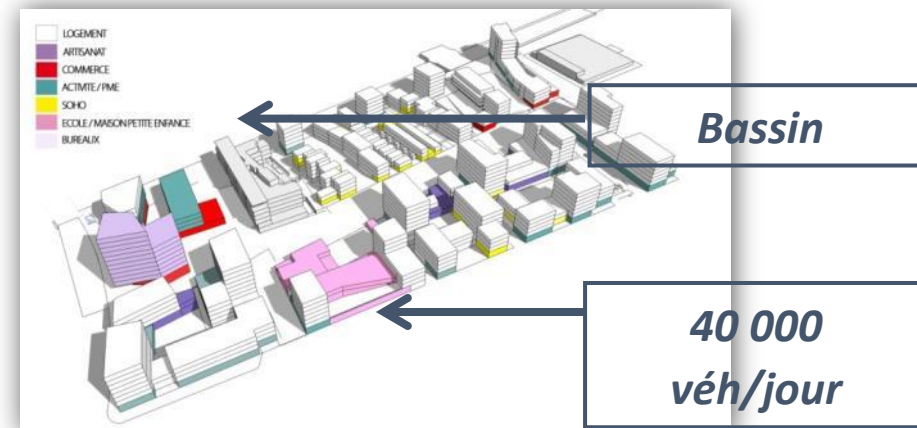
Nouveaux quartiers ...



... en prox. routière



Future école



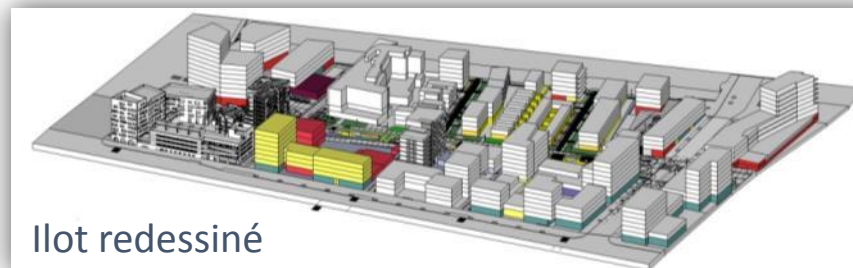
Démarche exploratoire ...

Ecole de l'Eco-Quartier Danube à Strasbourg

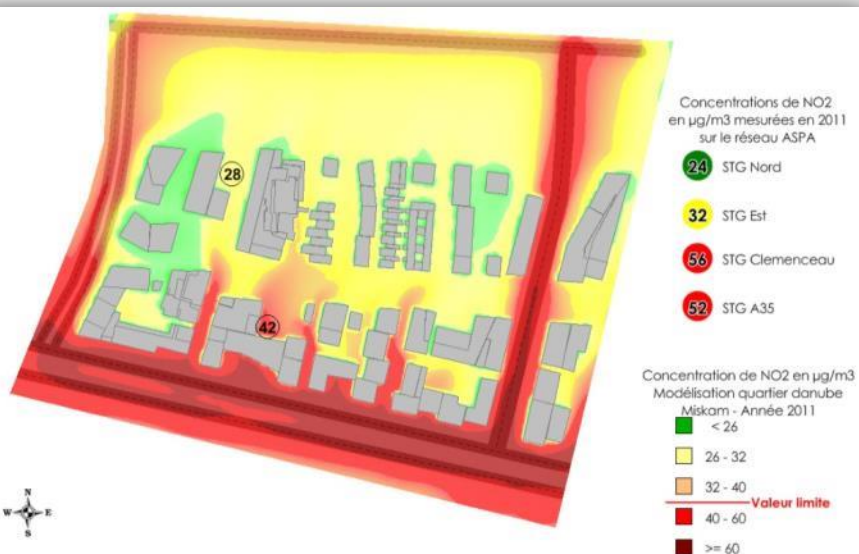
Allier lutte contre les changements climatiques et protection des populations aux polluants de l'air :

Qualité de l'air dans la cour d'une future école : impact de la localisation et des dispositions constructives ?

AU BILAN



1/ Une nouvelle école dans un milieu urbain proche des services et des emplois



2/ Pas de dépassements de valeurs limites dans la cour

3/ Attention à porter : air intérieur

Qui prépare l'avenir ...

En favorisant l'intégration de l'air dans les outils de planification urbaine

Zone d'aménagement concertée des Deux-Rives

- 1/ Etablissements les plus sensibles éloignés des axes routiers. Modélisation fine des dispersions de polluants dans l'air pour mesurer les éventuels risques sanitaires.
- 2/ Conception des bâtiments prendra en compte le risque sanitaire lié à la qualité de l'air.
- 3/ Immeubles de logements sont autant que possible éloignés des axes routiers structurants, et orientés de manière à constituer un front bâti continu afin de limiter la dispersion des polluants dans les bulles.

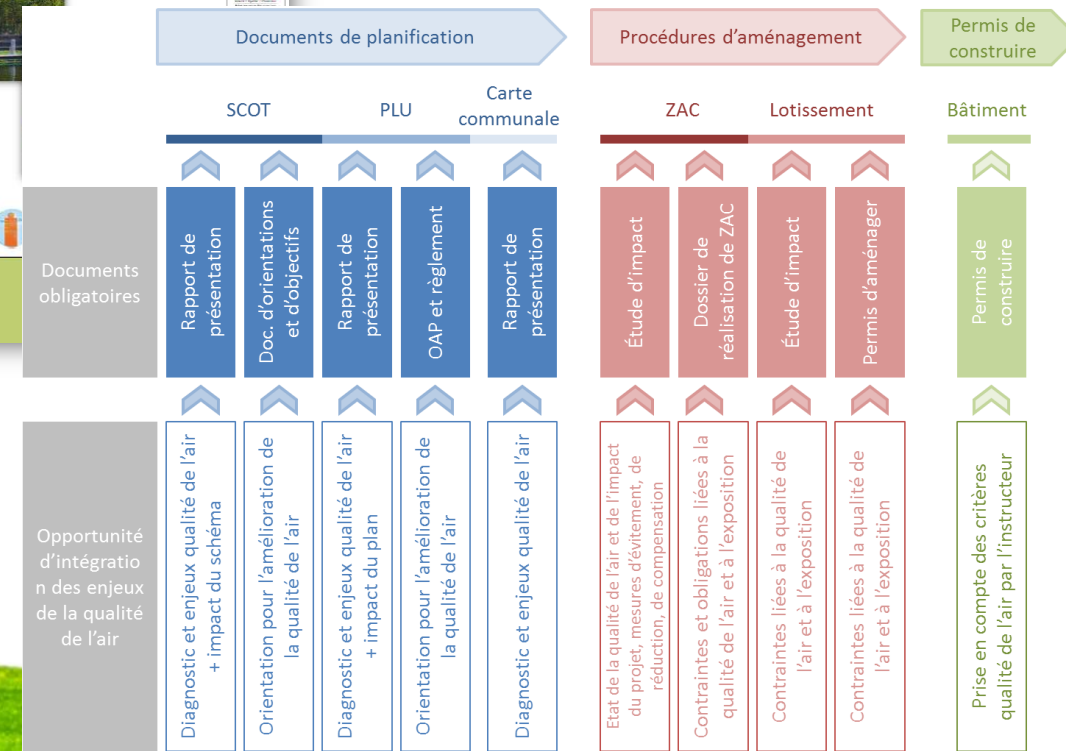
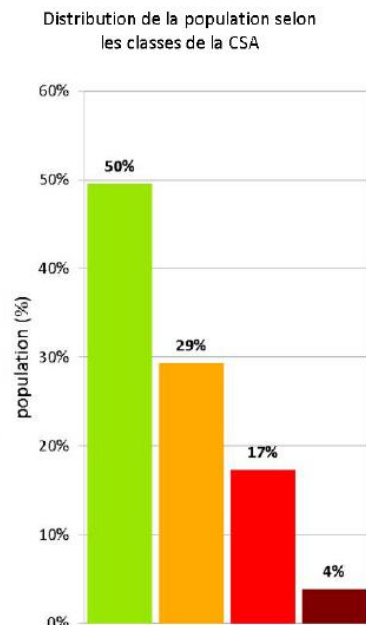
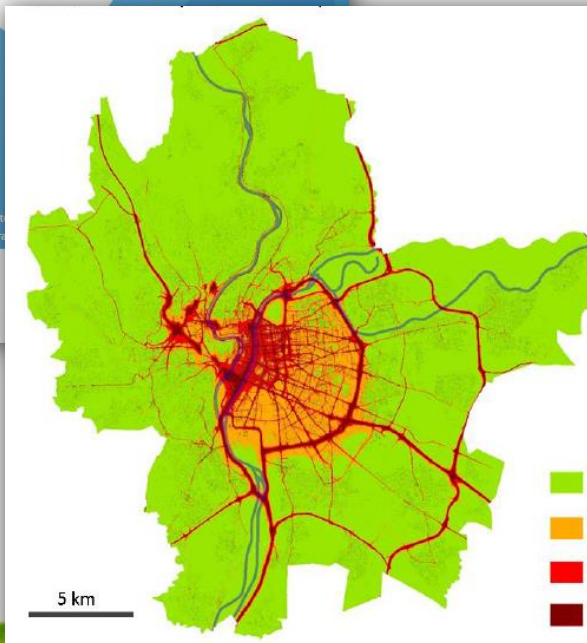


2 outils pour soutenir les collectivités

AIR – CLIMAT - ENERGIE

Guide d'élaboration de cartes stratégiques « air »

Guide relatif à la prise en compte de la QA dans l'urbanisme



Mise en réseau des parties prenantes

Pour favoriser la prise en compte transversale des enjeux air-climat-énergie

