

La Fédération nationale des communes forestières

- Association créée en 1933
- Près de 6000 collectivités adhérentes regroupées en 50 associations régionales et 7 unions régionales



Agir au service des élus



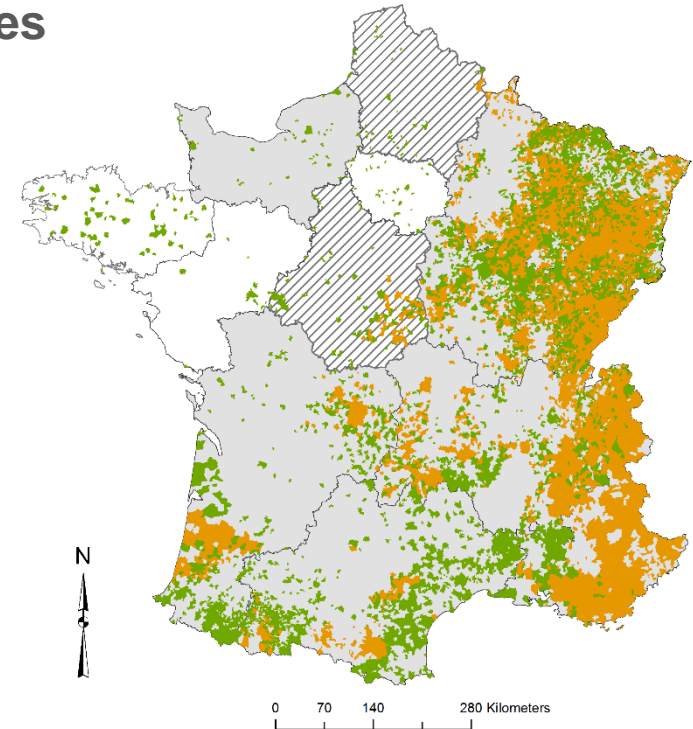
Développer les territoires forestiers



Former et informer ses adhérents



Agir pour la filière forêt-bois



 Communes adhérentes (2016)

Fédération européenne des communes forestières (FECOF)

1990

- Formation de la FECOF

1992

- Charte européenne des forêts communales

2011

- Intégration de la FECOF au sein du “Civil Dialogue group on forestry and cork” de la CE

2016

- Intégration de certaines positions de la FECOF au sein de la nouvelle réglementation concernant LULUCF





Développer un réseau pour renforcer la communication et la coopération



Suivre les processus de décision européens impactant le secteur forestier afin de représenter les intérêts des communes propriétaires de forêt et rechercher le consensus



Promouvoir une gestion durable et multifonctionnelle des forêts communales en Europe