



**Bienvenue à Sousse**





Tanger 19 – 20 June

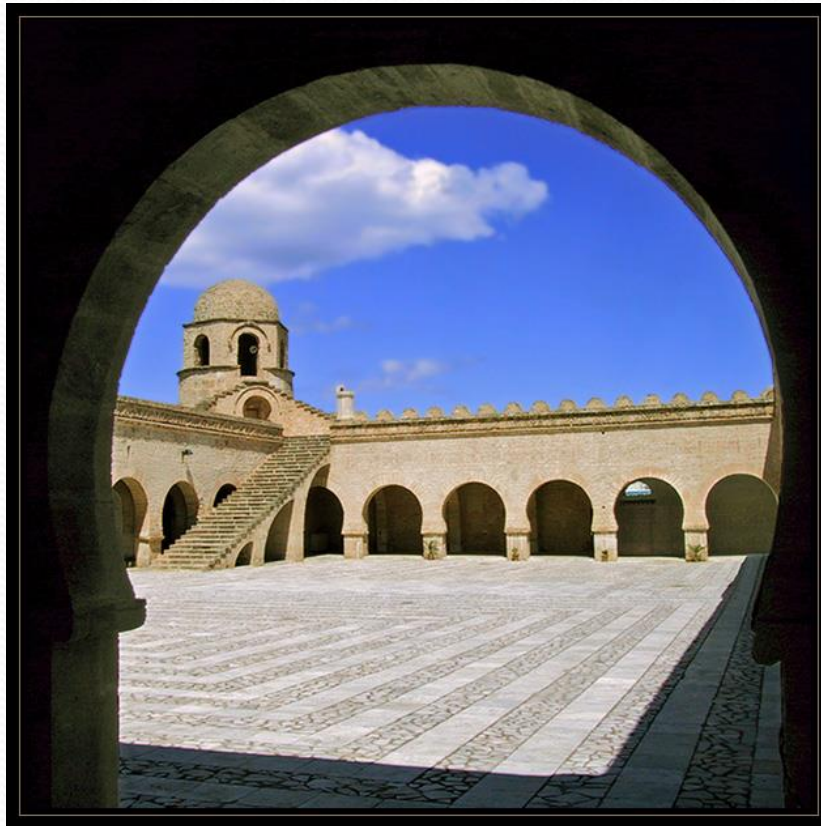




- Sousse située à **140** km au Sud de Tunis la capitale.
- Se trouve au centre Est dans la région du Sahel qui compte **1.700.000** habitants.
- Chef lieu de Gouvernorat du même nom.
- **223.000** habitants
- **4500** ha.



- Par sa position centrale notre ville a vécu pratiquement toutes les civilisations de la Méditerranée :



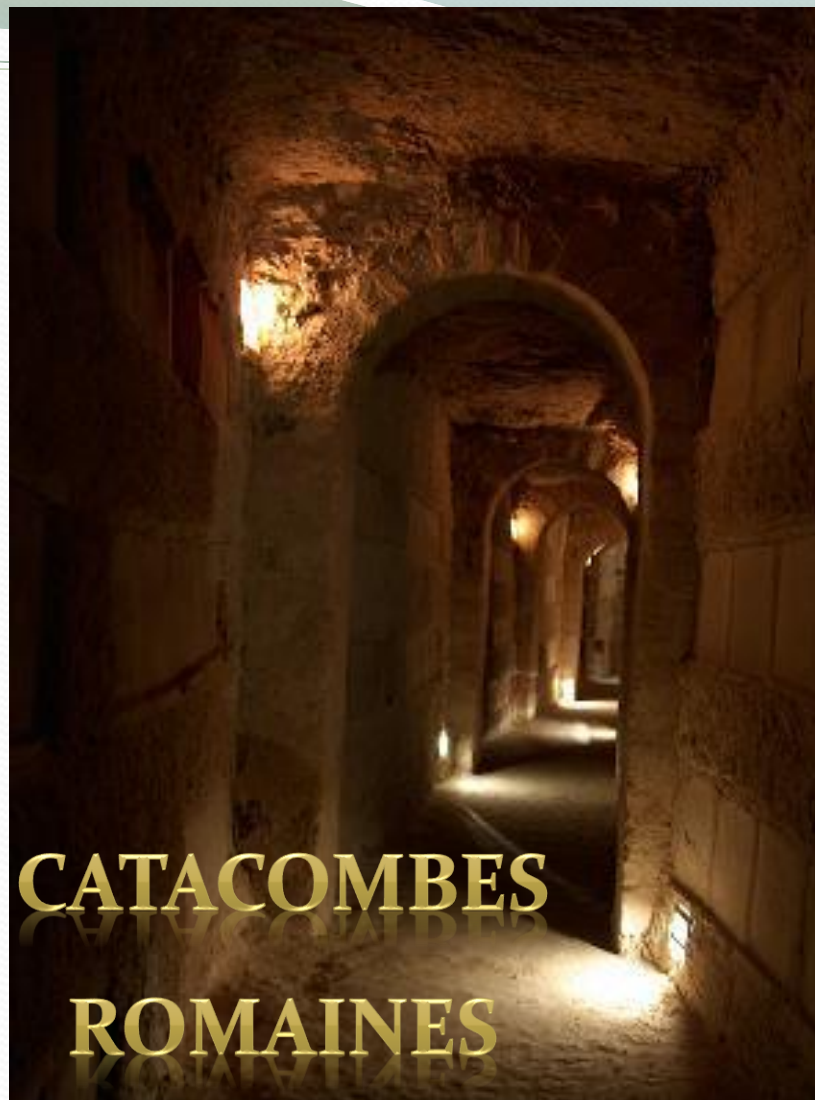
- Phénicienne
- Carthaginoise
- Romaine
- Byzantine
- Abbasside
- Aghlabide
- Ottomane





- la kasbah qui accueille le musée archéologique et qui dispose de la deuxième collection de mosaïques après celle du musée national du Bardo

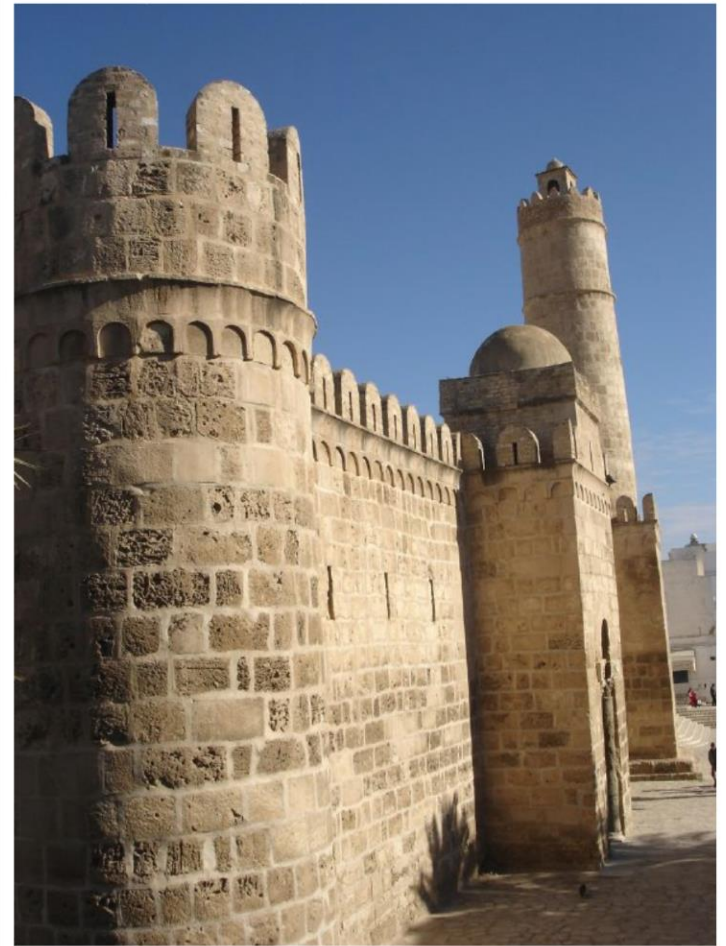




- Les catacombes romaines forment un labyrinthe de 240 galeries souterraines se déployant sur 5 kilomètres et contenant 15 000 sépultures.

Tanger 19 – 20 Juillet 2016





- La Grande mosquée et le ribat construits au IX<sup>e</sup> siècle par les Aghlabides au sein de la médina.





# La Medina classée patrimoine mondiale de l'UNESCO



19 - 20 June 2010

Bab Bhar





# Sousse Ville Touristique



**Tanger 19 – 20 Juillet 2016**



# Sousse Ville Touristique

**Disposant de 68 unités hôtelières**







# Sousse Ville Touristique

**Ayant une capacité d'accueil de 30.000 lits**





## Sousse aujourd'hui est :



- Pole Universitaire ayant plus d'une douzaine d'établissements supérieurs qui accueillent **37.000** étudiants dans des spécialités telles que : Médecine, Technologie, Droit et autres...,



- ajoutant à cela un nouveau joyau la technopole de Sousse spécialisée dans la nanotechnologie.





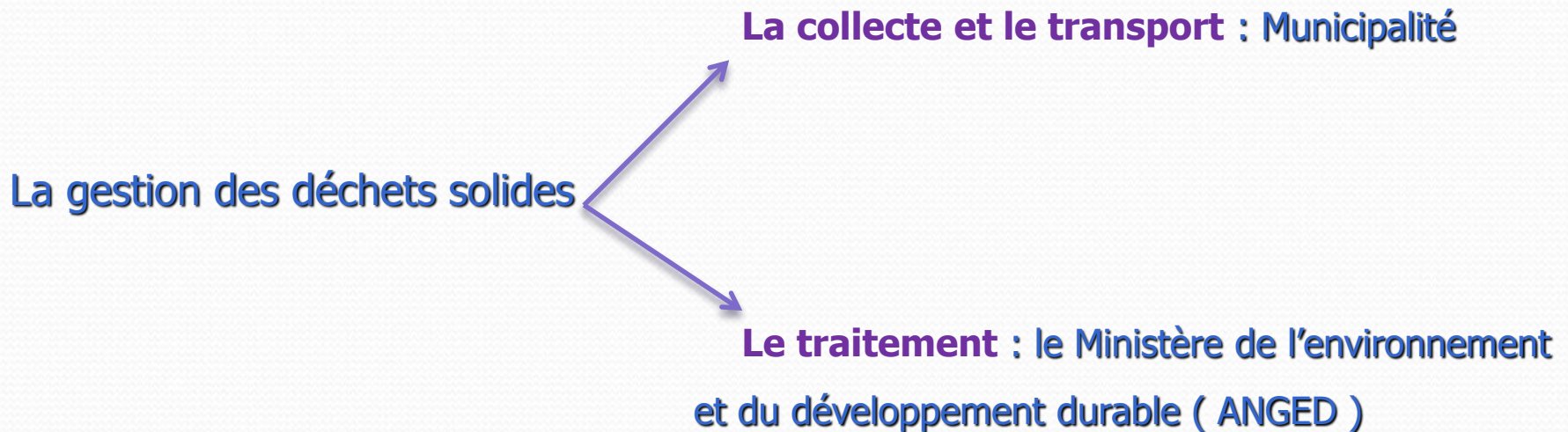
et les quelques 200 industries essentiellement de transport , de textile et d'agroalimentaires qui sont implantés dans son périmètre.





# Propreté et Gestion des déchets solides:

Le Service le plus important de la direction de point de vue moyens humains et matériels et son impact sur la santé du citoyen et les conditions environnementales de la ville.







# **Programmes et Actions réalisés pour limiter le dégagement des gaz à effet de Serre**

**Tanger 19 – 20 Juillet 2016**



## **I- Amélioration de la collecte et transport des déchets ménagers à Sousse:**

- la quantité annuelle produite pendant les dix dernières années

( 2005-2015 ) **65.000 T -80.000 T**

- la quantité collectée a évolué pendant les 10 dernières années pour passer de **70 % à 100 % en 2015.**





Tanger 19 – 20 Juillet 2016





## Participation Du Secteur Privé

- 70 % de la quantité est collectée par 2 entreprises privées







Tanger 19 – 20 Juillet 2016



## Amélioration du parc des engins municipaux par l'acquisition de :

- ❖ 06 Bennes Tasseuses.
- ❖ 03 Camion avec remorques.
- ❖ 600 Conteneurs 770 L.





Tanger 19 – 20 Juillet 2016





**Tanger 19 – 20 Juillet 2016**





## II- Evolution des méthodes de traitement des déchets ménagers :

❖ Décharge Sauvage exploitée de 1994 – 2008.

- Pollution atmosphérique.
- Pollution du sol.
- Pollution de la nappe phréatique.
- Accidents avec les chiffonniers.



**Tanger 19 – 20 Juillet 2016**





## **Ouverture de la décharge contrôlée et 3 centres de transfert en juillet 2008**

- ❖ Aménagement des casiers suivant les normes internationales.
- ❖ Etanchéité.
- ❖ Captage des gaz et torchage.
- ❖ Collecte du lixiviat et traitement.



**Tanger 19 – 20 Juillet 2016**





Tanger 19 – 20 Juillet 2016





## Réhabilitation de l'ancienne décharge



Tanger 19 – 20 Juillet 2016





# Projet de tri Sélectif des déchets d'emballages à la ville de Sousse



Municipalité de Sousse



**Nos déchets sont une richesse** 🌸

**Depuis 2008 jusqu' aujourd'hui**

Tanger 19 – 20 Juillet 2016



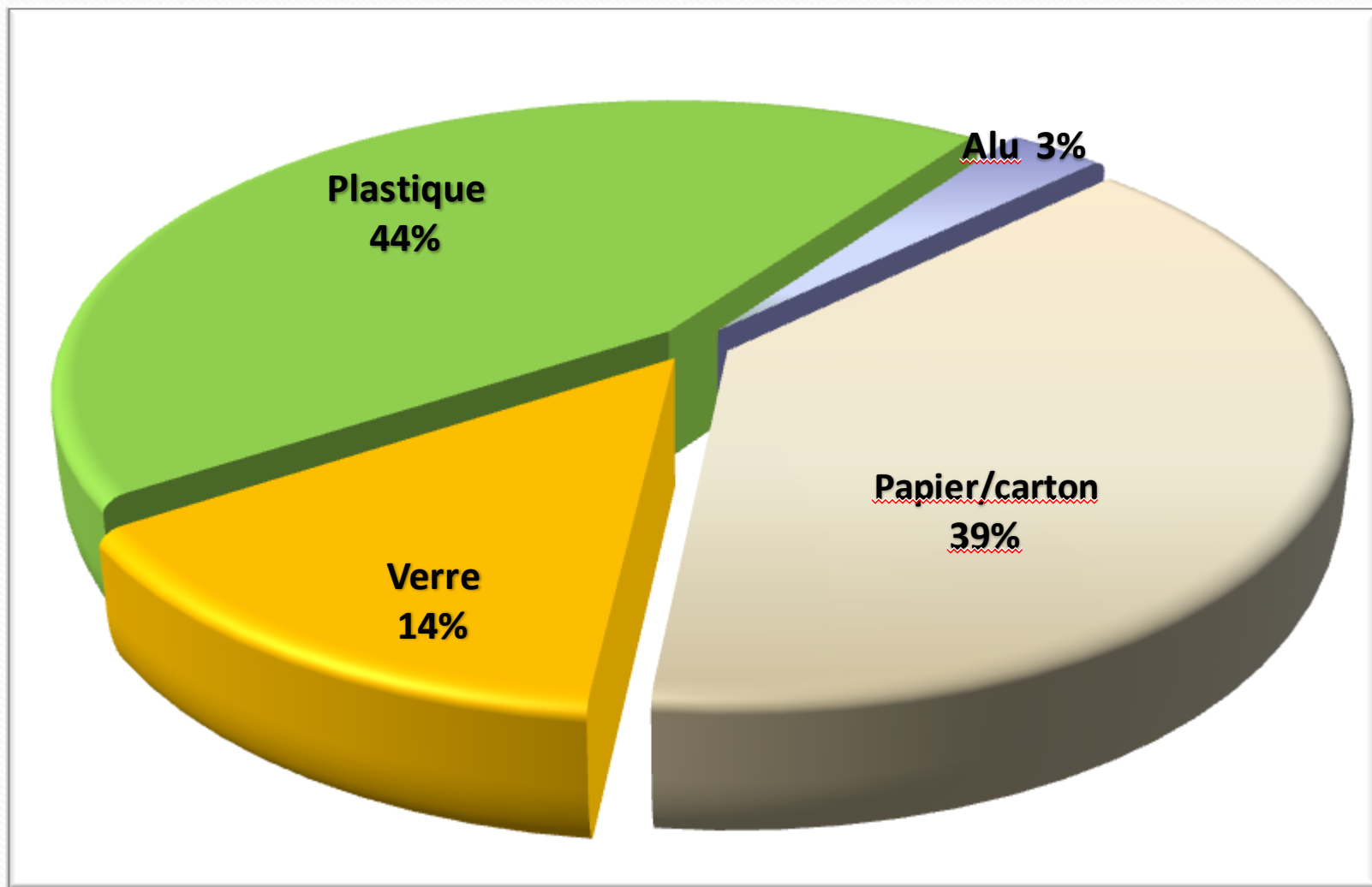
## 4 - Composition des O.M. à Sousse







## 5- Composition des déchets d'emballage valorisables à Sousse



Tanger 19 – 20 Juillet 2016



## Description du projet:

- ❖ Récupération des déchets d'emballages valorisables au niveau des ménages ( 1200) des commerces et de l'Hopital Sahloul.
- **Tri des emballages à l'amont :**
  - Plastiques.
  - Cannelles en aluminium.
  - Verre.
  - Cartons et papiers.
- ❖ Distribution des sacs de 100 L vides et récupération des sacs pleins toutes les deux semaines.



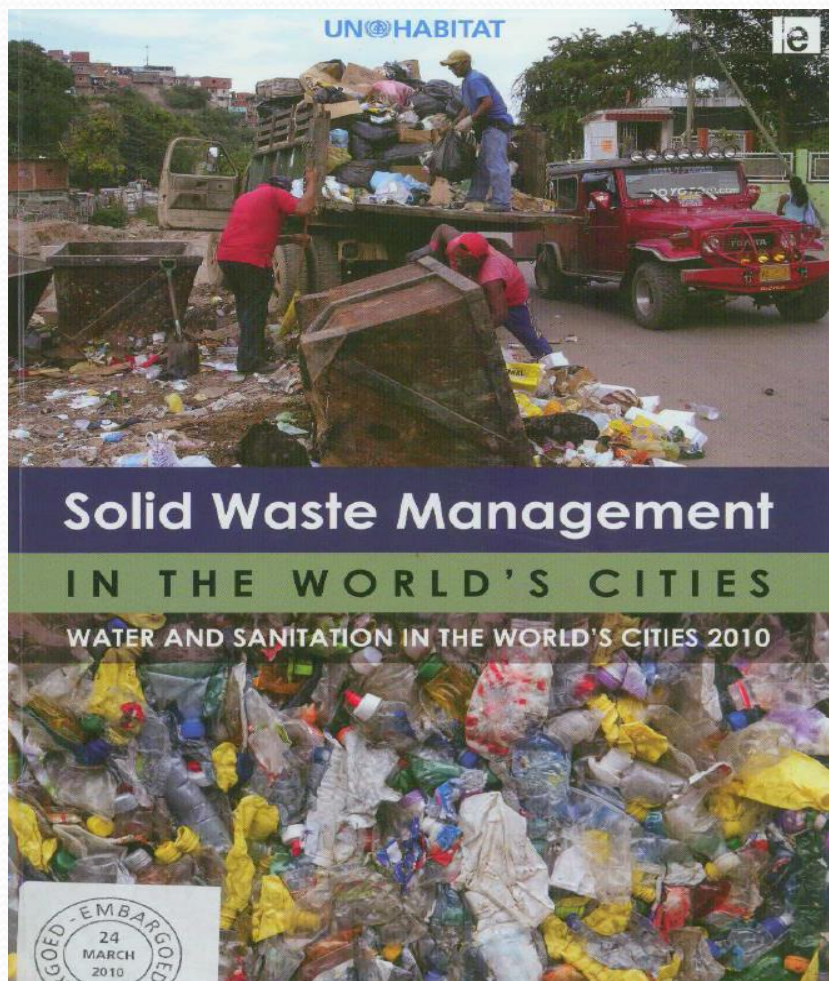


## Projet Réussi

- 1200 ménages ont adhéré en un axe de temps réduit.
- Un taux de participation très élevé atteignant 94% des citoyens contactés.
- Prix sur les meilleures pratiques ( 2010 ).



# Prix des meilleures bonnes Pratiques



City inserts

81



## Resource management

Based on the extended producer responsibility (EPR) principle, the import of plastics for the packaging industry has been taxed and the income now supports several projects to keep plastics out of the waste stream. There is a national project called ECOLEF that buys collected plastics while stimulating entrepreneurship. In Soussse the municipality also took up the challenge to prevent plastics from entering the waste stream and set up the project SHAMS. The campaign is very intensive and includes door-to-door collection of the waste separated at the houses of about 5000 inhabitants. There is an informal recycling sector and some members have been hired to work in a project for the collection and sorting of recyclable wastes, mainly plastics, but also paper, glass, aluminium and Tetra Packs, within SHAMS. The work of the informal collectors is not hindered in any way and they can sell their collected material via intermediaries to the sorting site.

## Special features

Producer responsibility, rare in Africa, as well as successful experience with privatization and the active development of plastics recycling are interesting features of Soussse. Attention is given towards increased recycling of plastics, via an EPR system called EcoLeF. Activities are still in the pilot project phase. There is also some work on developing composting of green waste from parks, as well as further source separation activities.

## Key benchmark numbers

Total tonnes municipal solid waste (MSW) generated per year	68,168 tonnes	Percentage valorized by informal sector of total waste generated	60%
Generation per capita in kilograms per year	394kg	Percentage valorized by formal sector of total waste generated	0.25%
Percentage coverage	99%	Goals for waste collection coverage as percentage of population	100%
Percentage disposal in environmentally sound landfills or controlled disposal sites of total waste generated	6.3%	Goals for environmentally sound (safe) disposal	100%
Percentage municipal waste incinerated of total waste generated	None	Goals for valorization of waste materials through recycling (or diversion from disposal)	Still being developed
Percentage diverted and valorized of total waste generated	6%	Prevented	NA
		Recycled	2%
		Composted/agricultural value chain	Seasonal green from markets, waste brood to farmers and urban country owners, 4%

Notes: NA = not available.  
Figures in italics are estimates.

## References

ANGED (2009) *Rapport d'activité 2008*, Tunisia

RDC Brussels (2008) *La gestion des déchets ménagers et assimilés au niveau de la municipalité de Soussse*, Brussels, Unpublished

Tanger 19 – 20 Juillet 2016





# Quels sont les facteurs qui ont favorisé la réussite du projet

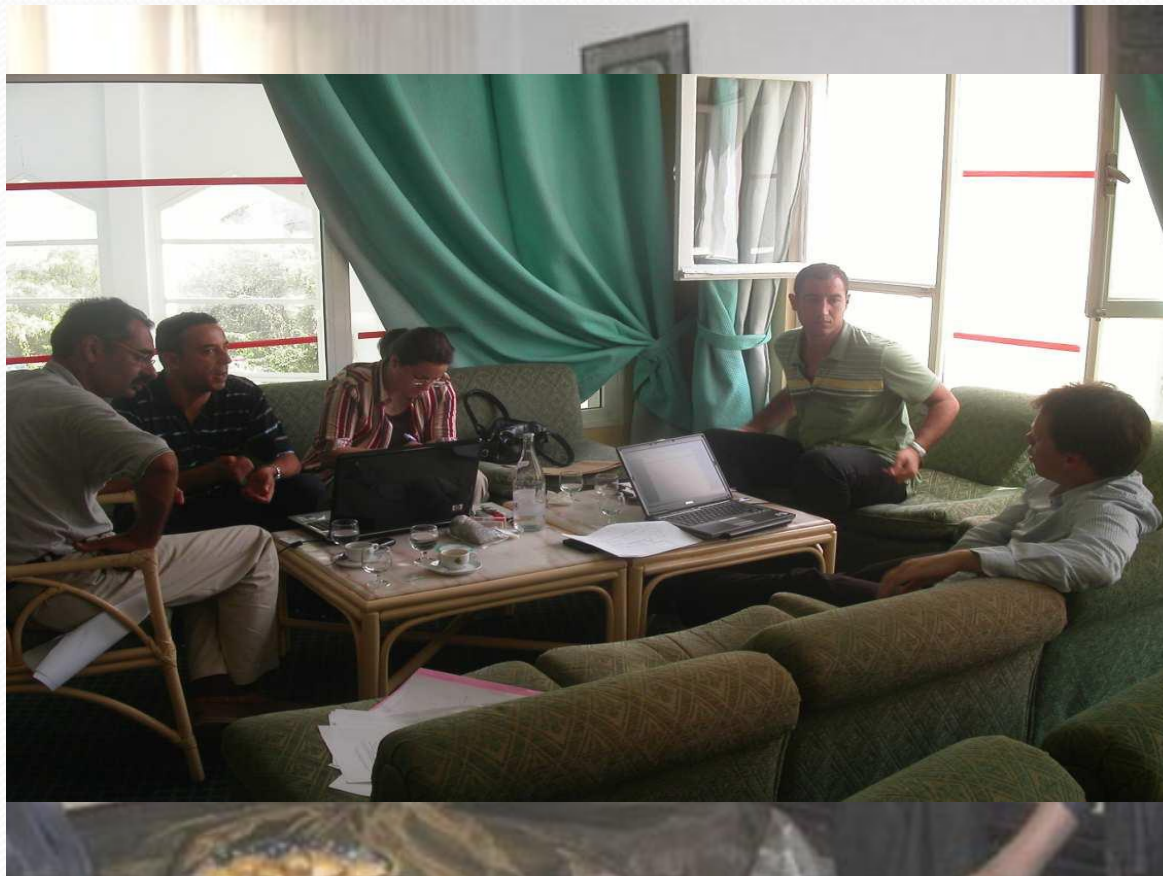


## **1-Travail participatif :**

Comité Technique pluri- disciplinaire formé par :

- Techniciens municipaux, élu
- Président d'une ONG (ATAV)
- Représentant du Comité de quartier
- Chef d'une micro- entreprise privée.





Tanger 19 – 20 Juillet 2016



## **2- Programme de communication : très intense**



**Réunion dans le quartier**

**Tanger 19 – 20 Juillet 2016**





## Lettre d'information et dépliant

### Oui : Nos déchets créent de l'emploi !

La collecte des déchets valorisables à Sousse, c'est + de 200 emplois par an.

*une fois recyclées, les canettes en aluminium peuvent servir à la fabrication de vélos par exemple*



FACILITER LE TRAITEMENT DE NOS DÉCHETS C'EST :  
**Récupérer des matières premières pour la fabrication de nouveaux produits performants ...**

#### Que deviennent nos déchets?

Des antennes satellites, des boîtes d'archives, des cahiers, des cintres, des crayons, des stylos, des dessous de plats, des ralentisseurs, des sièges de bureau, des tapis, des vêtements (pulls, t-shirts ...) et bien d'autres choses encore.



### La réduction des déchets, c'est l'affaire de tous ...



## Affiches et stickers

### أضع في الكيس

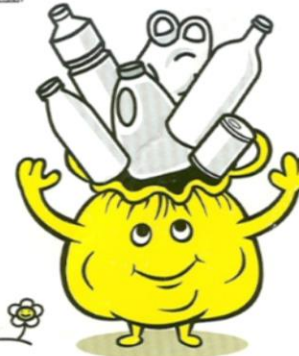
ورق



بلاستيك



يمكنكم أيضا أن تملأوا العون المكلف بالجمع  
الصحف و الأوراق الكرتونية على حدة.



قنينة  
والإيمنيوم



فضلاتنا ثروة





## Campagnes de propreté et Banderoles :



Tanger 19 – 20 Juillet 2016





2 0 1 0

فرز النفايات يساعد من تقليص تأثيرات الاحتباس الحراري

تخصص بلدية سوسة ما يزيد عن 5 مليارات للتصرف في 80.000 طن من النفايات التي يتم جمعها سنويا .  
فضلات التعليب الغير مرسكة تمثل كلفة إضافية يمكن توفيرها عن طريق تثمينها .

التقليص من الفضلات  
مسؤولية الجميع،  
كل النفايات التي لا  
يتم فرزها لا يمكن أن  
تصل إلى الشركات  
المختصة في تثمين  
الفضلات .  
إذا كان الفرز ضروريا  
لإعادة التثمين، فإن  
أفضل النفايات هي  
التي لا تنتجها .



ديسمبر

الأحد	الاثنين	الثلاثاء	الأربعاء	الخميس	الجمعة	السبت
5	4	3	2	1		
12	11	10	9	8	7	6
19	18	17	16	15	14	13
26	25	24	23	22	21	20
		31	30	29	28	27

نوفمبر

الأحد	الاثنين	الثلاثاء	الأربعاء	الخميس	الجمعة	السبت
7	6	5	4	3	2	1
4	13	12	11	10	9	8
21	20	19	18	17	16	15
28	27	26	25	24	23	22
					30	29

التأشير على يوم مرور فريق الجمع

Tanger 19 – 20 Juillet 2016

Calendriers





# **BRavo** et **Merci**



## **700 Kg** **Collectés** **en 7 semaines!**

Avec le soutien de la Commission Européenne :



POUR PLUS DE RENSEIGNEMENTS CONTACTEZ LE : 73 231 333



**Mairie de Sousse**

**Tanger 19 – 20 Juillet 2016**



### 3- Suivi sur terrain : très actif



Tanger 19 – 20 Juillet 2016





## 4- Rentabilité de la Micro- Entreprise :

- ❖ Comptabilité analytique.
- ❖ Changement du volume du sac et de la fréquence de collecte.
- ❖ Soutien de la municipalité :
  - Dépôt
  - Acquisition des Sacs.



Tanger 19 – 20 Juillet 2016





## 5- Existence d'un système de récupération des déchets collectés :

- Existence des filière.
- Points Ecolef.





## Conclusion

Plusieurs programmes et actions ont été réalisés à Sousse dans le but de limiter le dégagement des gaz à effet de Serre.

D'autres programmes ont été identifiés au niveau des études suivantes :

- ❖ Stratégie de développement durable de la ville de Sousse
- ❖ Plan de déplacements urbains ( P.D.U).
- ❖ Observatoire de la mobilité urbaine de Sousse.
- ❖ Plan communal de gestion des déchets ( PCGD).

Et demandant un soutien international pour leur mise en œuvre.

**En Mars 2017** les élections municipales seront réalisées et au cours de ce mois on aura des conseils municipaux élus pour une période de 5 ans et donc une planification claire qui se basera sur la protection de l'environnement suivant une approche participative.



MERCI  
POUR VOTRE ATTENTION

