

# Politique climatique de la Région de Bruxelles-Capitale



**bruxelles  
environnement**  
.brussels 

**Pascale van der Plancke**

Division Energie, air, climat et bâtiments durables  
Département Planification air-climat-énergie

# I. PLAN DE LA PRESENTATION

## I. PLAN DE LA PRESENTATION

- I. CONTEXTE BRUXELLOIS
- II. AMBITION BRUXELLOISE
- III. POLITIQUE CLIMATIQUE BRUXELLOISE: APERCU GENERAL
- IV. POLITIQUE BRUXELLOISE EN MATIERE DE BÂTIMENT DURABLE
- V. POLITIQUE BRUXELLOISES EN MATIERE DE TRANSPORT
- VI. POLITIQUE BRUXELLOISE D'ADAPTATION AUX CHANGEMENTS CLIMATIQUE
- VII. CONCLUSIONS

# I. CONTEXTE BRUXELLOIS

- 164 km<sup>2</sup>
- 1.1 million personnes  
(+13% 2001-2010 et + 25% attendu en 2060)
- 630.000 travailleurs et 350.000 navetteurs  
(+8% 2001-2010)
- Territoire urbain
- Espaces verts et Forêt de Soignes: 54% du territoire régional (Forêt:10%)
- Bâtiment: 72% de la consommation énergétique (bâti ancien)
- Transport: 27% de la consommation énergétique
- Bas potentiel d'énergie renouvelable (3%)





## II. AMBITION BRUXELLOISE

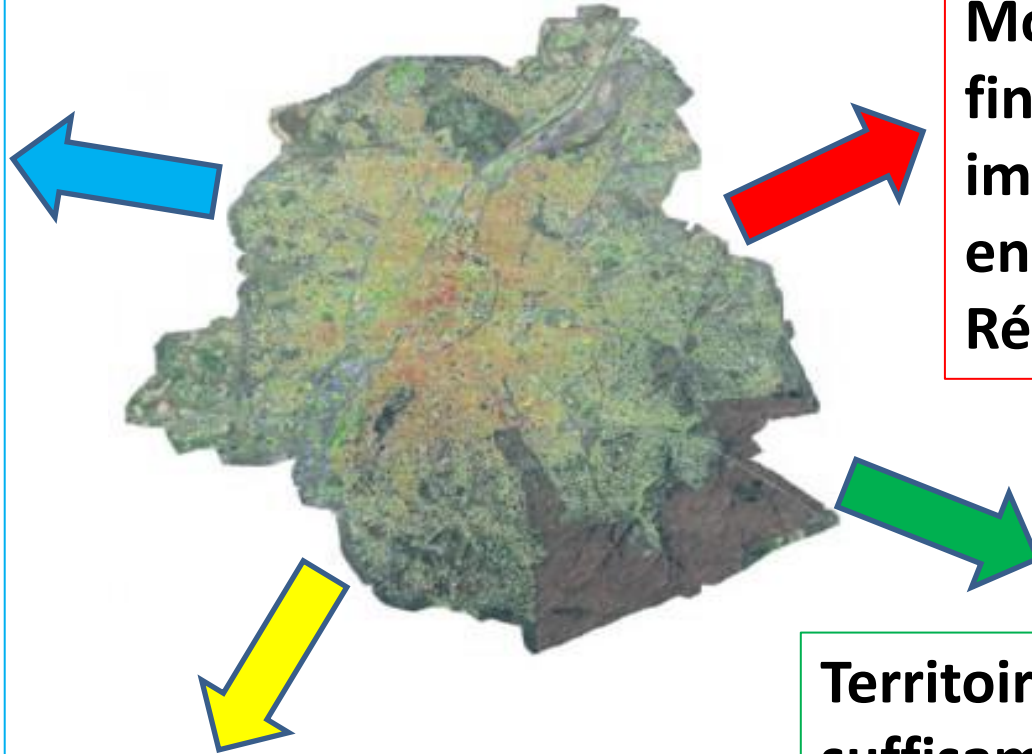
### UN OBJECTIF POLITIQUE PRINCIPAL

Réduire les émissions  
bruxelloises de gaz à effet de  
serre de **30%** d'ici 2025  
comparé au niveau de 1990

## Atouts de la Région de Bruxelles-Capitale pour le développement d'une politique climatique ambitieuse

**Nombreux  
leviers d'actions**

**Larges  
compétences  
régionales:  
environnement,  
énergie,  
mobilité,  
urbanisme,  
logement,...**



**Moyens  
financiers  
importants ,  
en qualité de  
Région**

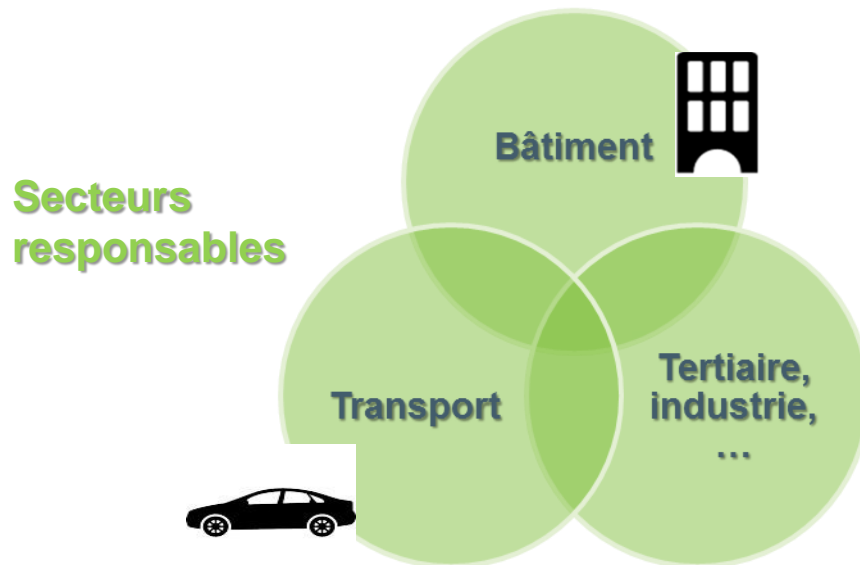
**Territoire  
suffisamment grand**

**Ministre Energie Environnement**

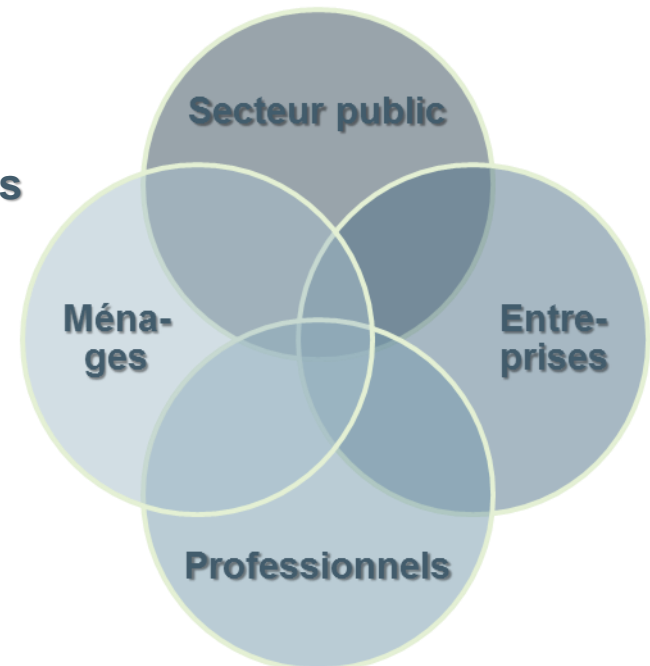
## Une politique intégrée air-climat-énergie

### Objectifs

- Amélioration de la qualité de l'air
- Réduction de la dépendance énergétique
- Réduction de la facture énergétique des ménages et des entreprises
- Réduction des émissions de gaz à effet de serre
- prise de responsabilité dans le débat mondial sur le climat
- Création d'activités et d'emploi



**Acteurs impliqués**



## Une politique intégrée air-climat-énergie

### Trois instruments principaux

#### **COBRACE**

**Code Bruxellois Air-  
Climat-Energie**

**Mai 2013**

**= volet légal**

#### **Instruments Financiers**

**Budget Bruxelles-Environnement**

**Fonds Climat et Fond énergie**

#### **Plan intégré Air Climat Energie**

**Juin 2016**

**= volet planification**

## Une politique intégrée air-climat-énergie

### Le fonds climat

#### Recettes

Recettes quotas carbone

**2013-2015: 22, 82 M€**

**À p de 2016: 14,3 M€/an.**

Charge environnementale  
stationnement hors voirie

**150.000€**

Amendes administratives ETS

**0**

Produit de vente d'unités carbone

**0**

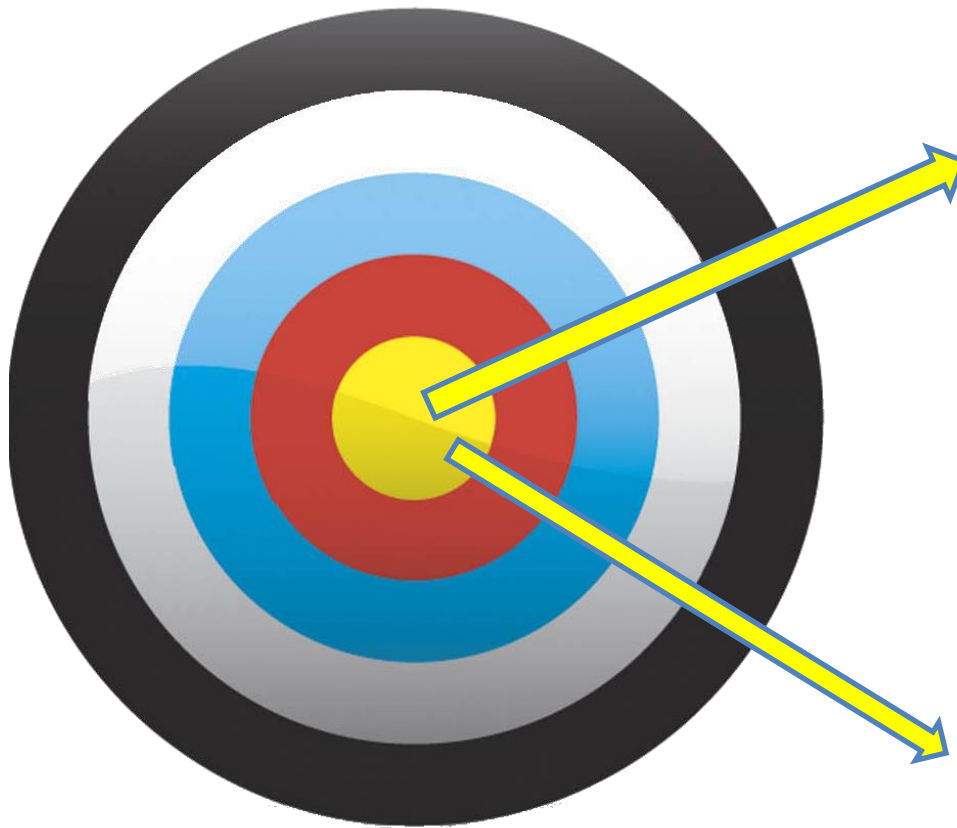
#### Dépenses/financements autorisés

- ✓ Mesures internes de réduction des émissions de gaz à effet de serre
- ✓ politiques climatiques élaborées par les pays en voie de développement
- ✓ projets qui génèrent des unités carbone dans le cadre de l'utilisation des mécanismes de projet



## Politique de réductions des émissions de gaz à effet de serre

### Deux secteurs prioritaires



#### Bâtiment

62%

des émissions de GES de la Région

72%

de la consommation énergétique de la Région

#### Transport

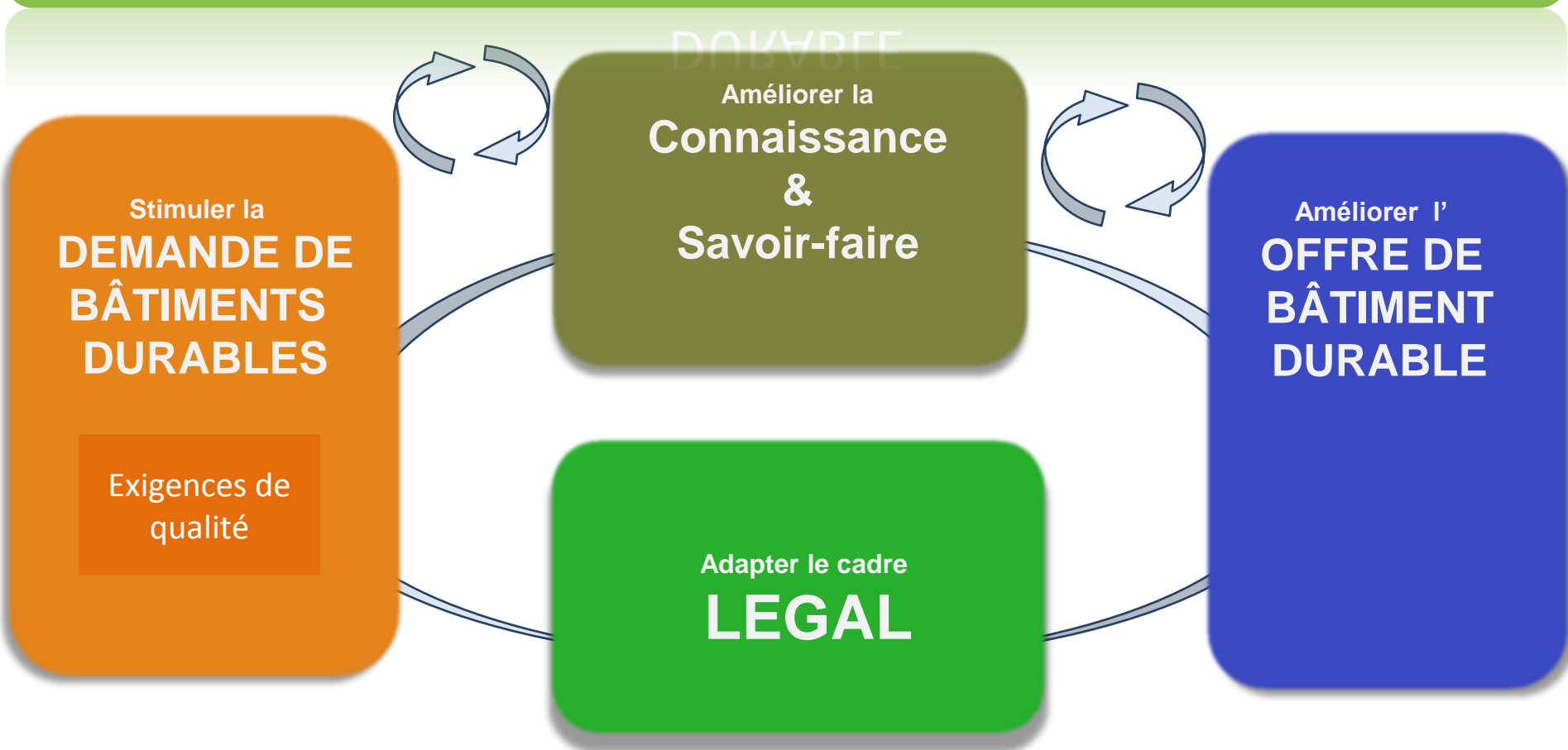
23,7%

des émissions de GES de la Région

27%

de la consommation énergétique de la Région

# IV. POLITIQUE BRUXELLOISE EN MATIERE DE BÂTIMENT DURABLE



# IV. POLITIQUE BRUXELLOISE EN MATIERE DE BÂTIMENT DURABLE

Stimuler la  
**DEMANDE**

**Exemplarité: BATEX**  
**2007 à 2013**

**6 appels à projets**  
**construction ou rénovation de bâtiment durable**

**Suivi sur chantier par expert**  
**Monitoring des consommations pendant 5 ans**

**→ Changement de cap**  
**dans l'art de construire**

**4 critères**  
Energie  
Environnement  
Reproductibilité  
Intégration urbaine

**243 bâtiments**  
**621.000 m<sup>2</sup>**

**Nombreuses visites**  
**internationales des BATEX**

# IV. POLITIQUE BRUXELLOISE EN MATIERE DE BÂTIMENT DURABLE

Stimuler la  
**DEMANDE**

**Exemplarité des pouvoirs publics  
bruxellois 2010-2015**



*Passif  
Très basse énergie  
Basse énergie*

► Effet d'entraînement !

Y compris dans le secteur privé

**Construction de 500.000 m<sup>2</sup> de bâtiments à haute  
performance énergétique**



# IV. POLITIQUE BRUXELLOISE EN MATIERE DE BÂTIMENT DURABLE

## Améliorer CONNAISSANCE SAVOIR-FAIRE



- **Un référent technique pour soutenir et stimuler la conception de bâtiments durables**
- **Public cible: professionnels de la construction + maître d'ouvrage**
- **[www.guidebatimentdurable.brussels](http://www.guidebatimentdurable.brussels)**



- **Cadre réglementaire (COBRACE):** formation obligatoire pour les professionnels de la PEB
- **Cadre volontaire:** formation pour concepteurs (architectes, bureau d'études), entrepreneurs, etc)

- **Centre de référence de la construction**
- **Public cible: ouvriers**



# IV. POLITIQUE BRUXELLOISE EN MATIERE DE BÂTIMENT DURABLE

DOCUMENT

Améliorer  
**L'OFFRE**

**Facilitateur bâtiment durable**

- Aide sur chantier
- Via marché public financé par la Région
- Public cible: professionnels de la construction + maître d'ouvrage
- Service joignable par téléphone

**Cluster Ecobuild**

- réseau de haute expertise dans le secteur de l'éco-construction..
- haut potentiel de croissance économique et de création d'emploi
- Synergies entre les nombreux acteurs du secteur



**Amélioration de la connaissance et du savoir-faire**

# V. POLITIQUE BRUXELLOISE EN MATIERE DE TRANSPORT

## TRANSPORT SECTOR

**23,7%**

**des émissions de GES de la Région**

**27%**

**de la consommation énergétique de la Région**

**Emissions stables – 1000 kt CO<sub>2</sub> équ par an  
entre 1990 et 2012**

## V. POLITIQUE BRUXELLOISE EN MATIERE DE TRANSPORT

### OBJECTIFS



- **20%** de volume de trafic routier en **2018**,  
par rapport au trafic observé en 2001

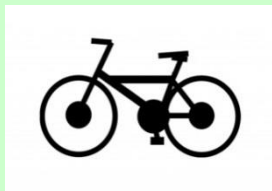
Utilisation de voitures moins polluantes et  
émettant moins de CO<sub>2</sub>



# V. POLITIQUE BRUXELLOISE EN MATIERE DE TRANSPORT

## MESURES DEJA REALISEES...

**Aménagement de nombreuses  
pistes cyclables**



→ **Changement de la configuration  
urbaine de la Région ces 10  
dernière années**

→ **Augmentation significative de  
cyclistes**

**Augmentation offre**

voitures partagées

**Augmentation offre**

transport en commun

**Mise à disposition de vélos  
partagés: Villo**

# V. POLITIQUE BRUXELLOISE EN MATIERE DE TRANSPORT

## .... A RENFORCER

**via le plan Iris 2 2015-2020**  
**Orientations de la stratégie de mobilité urbaine**

Mobilité douce  
(vélo/piéton)

Politiques de Parking sur  
voiries

Transport public

Car sharing

Finalisation RER

# V. POLITIQUE BRUXELLOISE EN MATIERE DE TRANSPORT

## AUTRES MESURES

### COBRACE

Plans Déplacement  
Entreprise

Réduction des places de  
parking dans les bureaux

Gestion durable du parc  
automobile des autorités  
publiques

## V. POLITIQUE BRUXELLOISE EN MATIERE DE TRANSPORT

### PLAN DE DEPLACEMENT ENTREPRISE

= Obligation légale pour certaines entreprises depuis 2004  
(dépend du nombre d'employé)

Plan d'actions en matière de mobilité pour limiter l'usage  
de la voiture et favoriser l'usage de véhicules moins  
polluants

**Existence d'un PDE, moins d'utilisation de la voiture par  
les travailleurs**

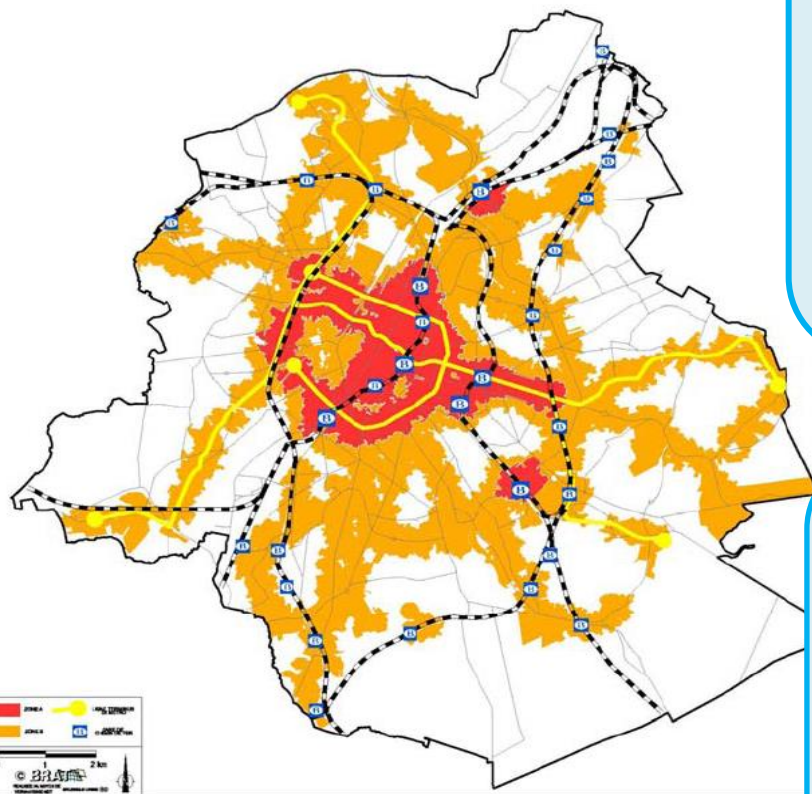
**Entreprise avec  
PDE:  
-12,5% voiture**

**Entreprise sans  
PDE:  
-7,7 % voiture**



# V. POLITIQUE BRUXELLOISE EN MATIERE DE TRANSPORT

## REDUCTION DES PLACES DE PARKING / BUREAUX



### Nouveaux bureaux:

Nombre de parking autorisé lié à  
l'offre de transport public

Zone A: 1 place / 200 m<sup>2</sup>

Zone B: 1 place / 100 m<sup>2</sup>

Zone C (en blanc): 1 place / 60 m<sup>2</sup>



### Bureaux existants

Mêmes règles appliquées lors du  
renouvellement de leur permis  
d'environnement  
(tous les 15 ans)

Depuis février 2014

# V. POLITIQUE BRUXELLOISE EN MATIERE DE TRANSPORT

## REDUCTION DES PLACES DE PARKING / BUREAUX

**Moins de parking au bureau, moins d'utilisation de la voiture par les travailleurs**



# V. POLITIQUE BRUXELLOISE EN MATIERE DE TRANSPORT

## EXEMPLARITÉ DE LA GESTION DU PARC AUTOMOBILE DES AUTORITÉS RÉGIONALES ET LOCALES

### Nouvelles voitures

#### Achat ou leasing

- ✓ Ban sur les voitures diesel
- ✓ Minimum Ecoscore exigé

### Actions obligatoires

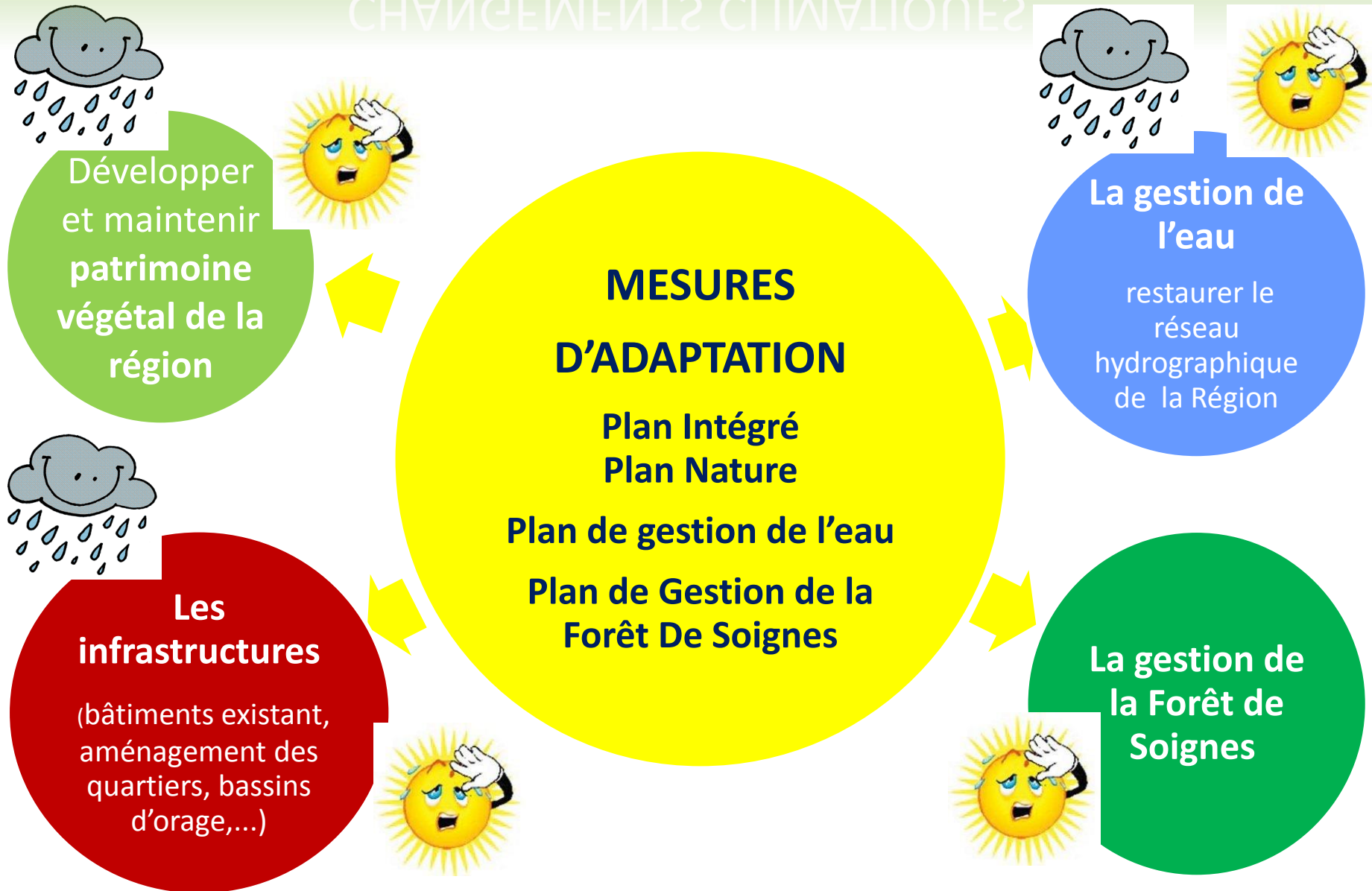
- ✓ Réduire le parc
- ✓ “Go” électrique
- ✓ Promotion vélo, transport public



**Depuis août 2014**

# VI. POLITIQUE BRUXELLOISE D'ADAPTATION AUX CHANGEMENTS CLIMATIQUES

CHANGEMENTS CLIMATIQUES





## VII. CONCLUSIONS

### De nombreux résultats encourageants

- Nouvel art de bâtir
- Expertise du secteur de la construction en matière de bâtiments neufs durables
- Modification en douceur mais indéniable des comportements en matière de déplacement

### Une nécessité d'aller encore de l'avant...

... pour atteindre nos objectifs

- Nécessité d'accroître le taux de rénovation des bâtiments existants
- Nécessité de mettre en oeuvre le Plan Iris 2
  - pour diminuer encore l'usage de la voiture et renforcer le développement de modes de transports alternatifs
  - Terminer les travaux du RER

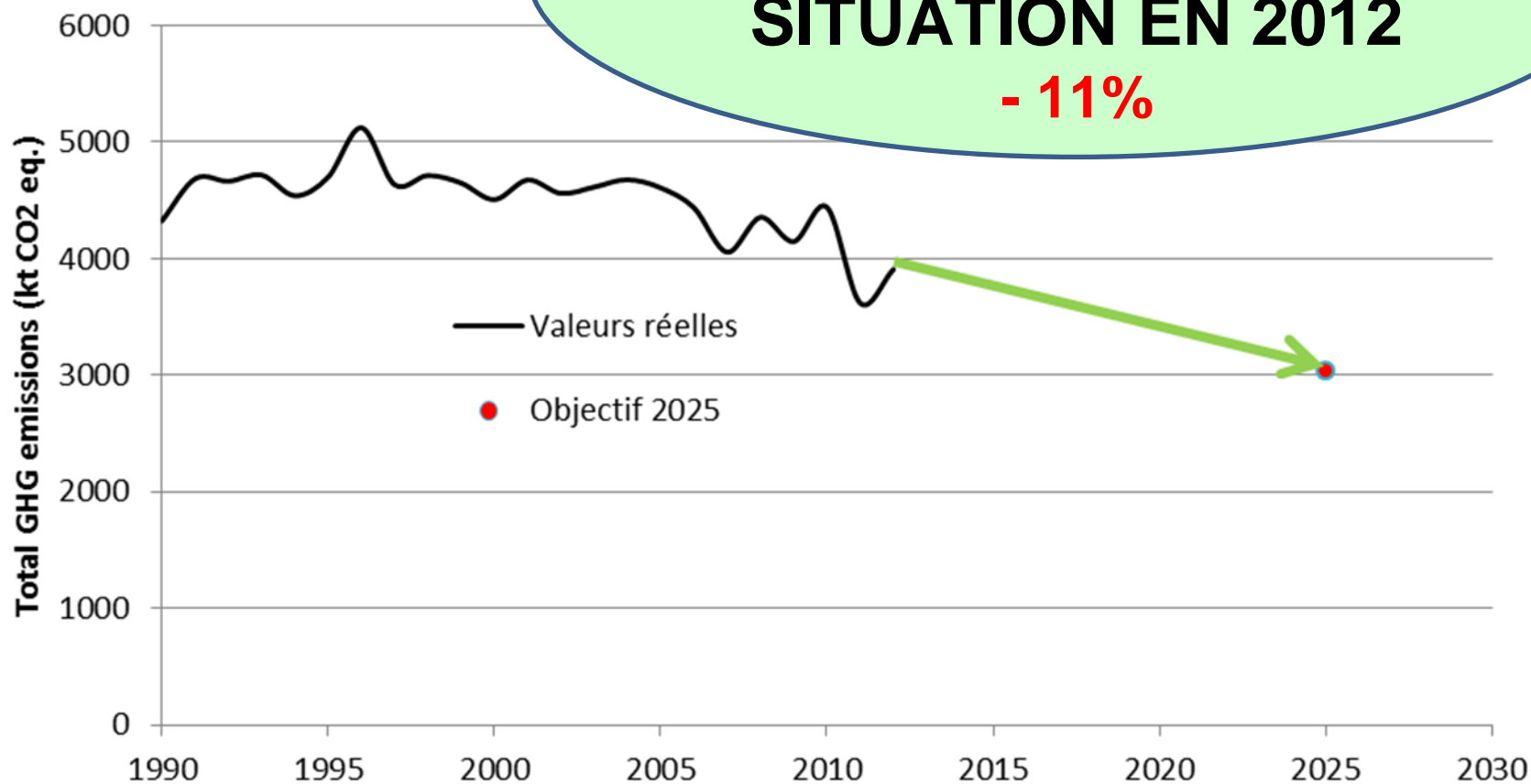
En route vers une stratégie rénovation et une stratégie low carbone 2050

**BACK UP FIGURES**

### III. AMBITION BRUXELLOISE

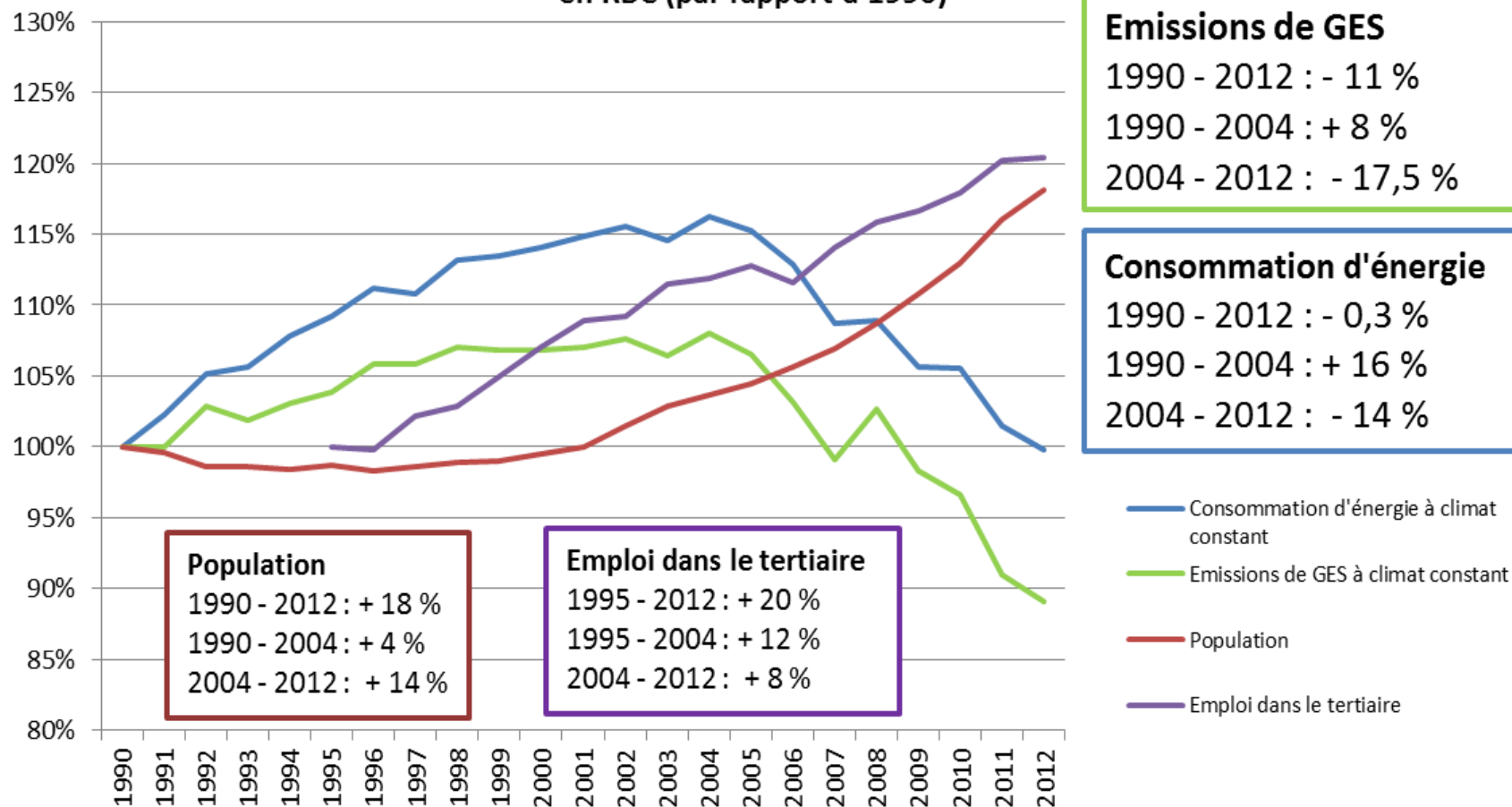
**DISTANCE À  
L'OBJECTIF 2025:  
SITUATION EN 2012**

**- 11%**



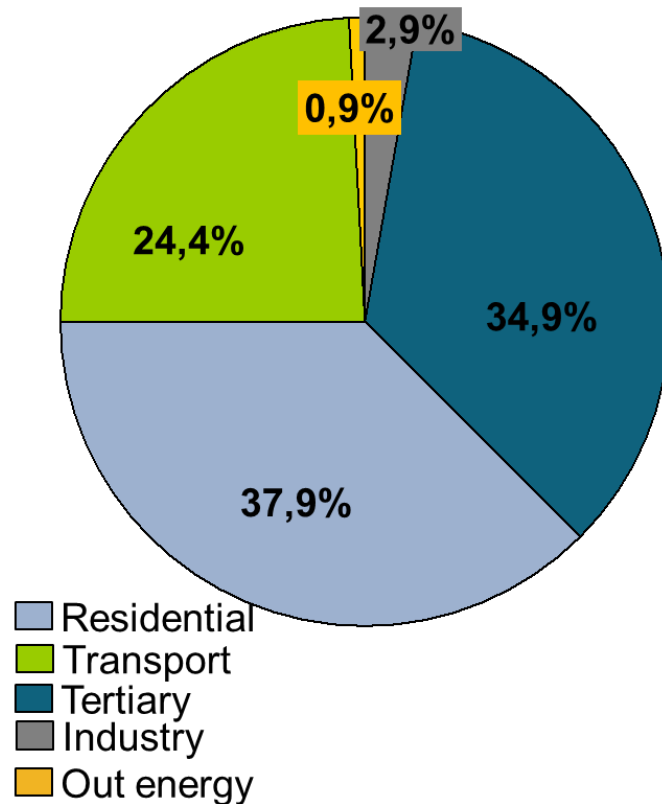
# 1990-2012: Emissions de gaz à effet de serre & consommations d'énergie

Evolution corrigée climat  
des émissions de gaz à effet de serre et des consommations d'énergie  
en RBC (par rapport à 1990)

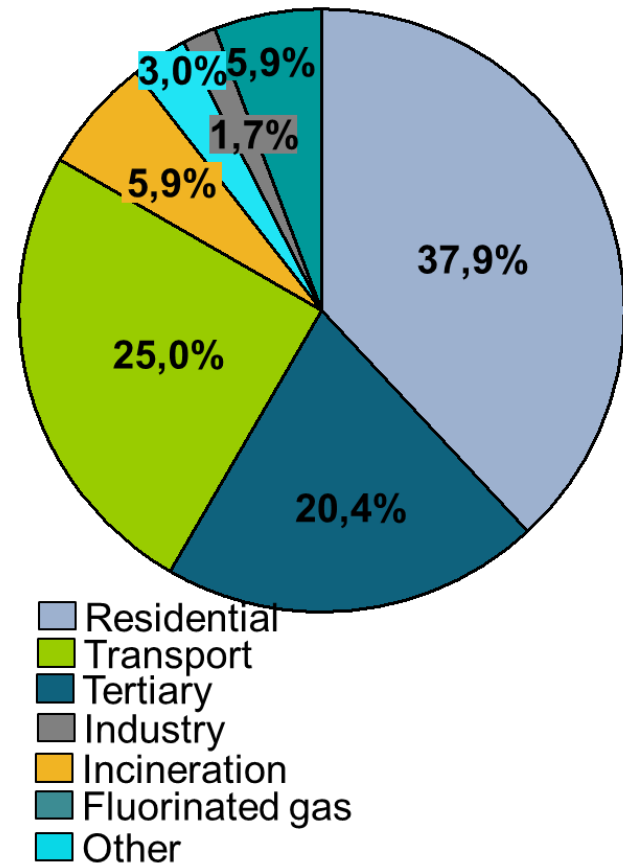


## II. BRUSSELS CONTEXT

### Energy consumption by sector (2012)



### GHG emissions by sector (2012)



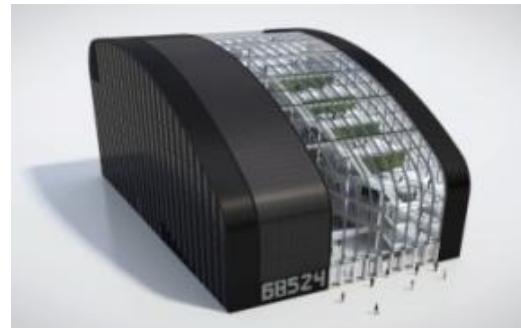
# IV. POLITIQUE BRUXELLOISE EN MATIERE DE BÂTIMENT DURABLE

## Stimuler la **DEMANDE**

## Exemplarité des pouvoirs publics bruxellois 2010-2015

- **Contrats de quartier durable**
  - ▶ **12.000 m<sup>2</sup>/an (P)** – 120 logements
  - ▶ 8 équipements collectifs (P)
- **SDRB**
  - ▶ **54.000 m<sup>2</sup> (P)** +25.000 m<sup>2</sup> au-delà de 2014
  - ▶ **26.500 m<sup>2</sup> (P)** - expansion économique
- **SLRB**
  - ▶ **231.000 m<sup>2</sup> (P,TBE, BE)**
- **IBGE**
  - ▶ **17.000 m<sup>2</sup> (P)** Site T&T
- **MRBC**
  - ▶ Relocalisation : +/- **45.000 m<sup>2</sup> (Passif)**
- **Communes, CPAS, ....**
  - ▶ Effet d'entraînement !

Passif  
Très basse énergie  
Basse énergie



Y compris dans le secteur privé



# V. POLITIQUE BRUXELLOISE EN MATIERE DE TRANSPORT

RESULTATS  
POSITIFS  
2011

## PLAN DE DEPLACEMENT ENTREPRISE

**Forte augmentation du nombre de mesures de gestion de la mobilité prises par les entreprises depuis 2006**

En %tage des employés  
travaillant dans une  
entreprise qui a introduit  
la mesure

Gestion durable parc de véhicules

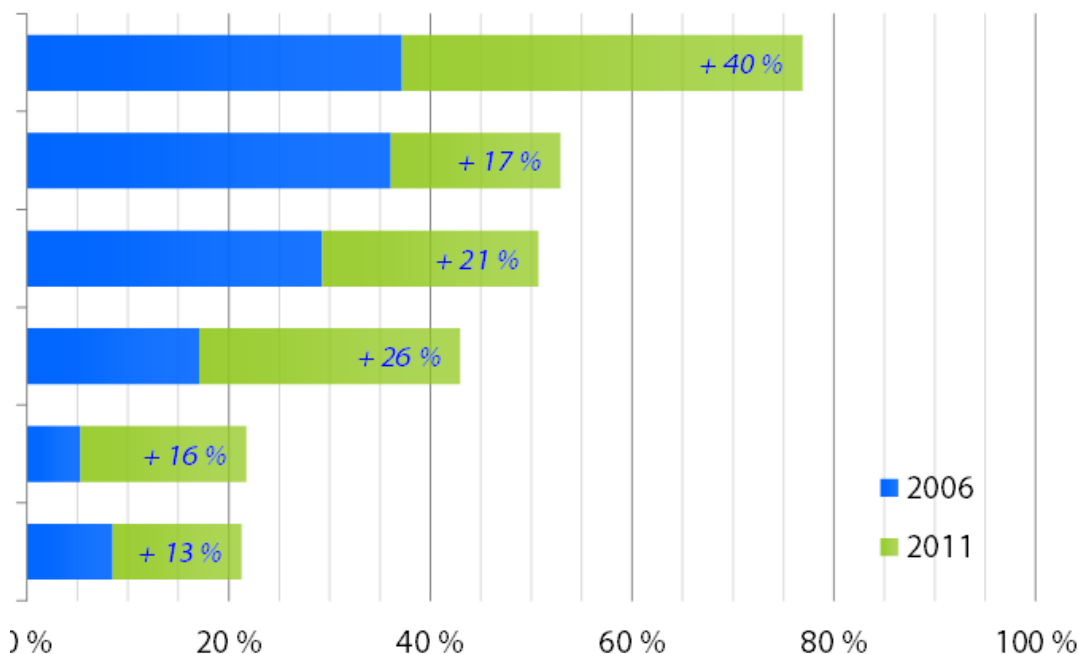
Télétravail

Tickets transport public

Promotion Eco driving

Sensibilisation à l'usage du vélo

budget mobilité



### PLAN DE DEPLACEMENT ENTREPRISE

#### OBJET

Plan d'actions en matière de mobilité pour limiter l'usage de la voiture et favoriser l'usage de véhicules moins polluants

#### OBLIGATION LEGALE POUR CERTAINES ENTREPRISES

- **2004-2011:** > 200 employés sur un même site
- **Depuis 2011** > 100 employés sur un même site

#### RESULTATS EN 2011

- **42%** des travailleurs à Bruxelles couverts par un PDE
- **600 sites**
- **294.000 employés**