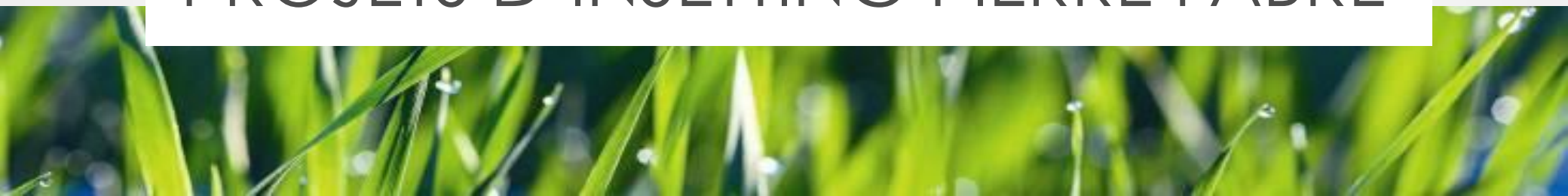


I4CE, Paris, 25/01/17



# PROJETS D'INSETTING PIERRE FABRE



Alexandre PANEL



# LABORATOIRES PIERRE FABRE

## DE LA SANTE A LA BEAUTE



Monsieur Pierre Fabre  
1926 • 2013

Les Laboratoires Pierre Fabre ont été créés par M. Pierre Fabre, pharmacien à Castres (Tarn) au début des années 60

- 2 008 millions € de CA • 10 000 collaborateurs
- Structuré autour de 3 activités complémentaires : Médicament, Santé, Dermo-cosmétique
- 3ème laboratoire pharmaceutique français
- 1er laboratoire dermo-cosmétique en Europe
- Expert dans la recherche et la production d'actifs d'origine naturelle et biologique
- Les Laboratoires Pierre Fabre appartiennent à une Fondation reconnue d'utilité publique



# BIODIVERSITE : ENJEUX

SECURITE - QUALITE

PROTECTION – DEVELOPPEMENT DURABLE

UNE REPONSE AUX EVOLUTIONS DES  
ATTENTES DE NOTRE ENVIRONNEMENT







**BOTANICAL  
EXPERTISE**  
Pierre Fabre

UNE DEMARCHE LABELLEE\* POUR LE DEVELOPPEMENT  
RESPONSABLE D'ACTIFS VEGETAUX  
INNOVANTS, SURS ET EFFICACES

PRÉSERVER

GARANTIR

RESPECTER

INNOVER



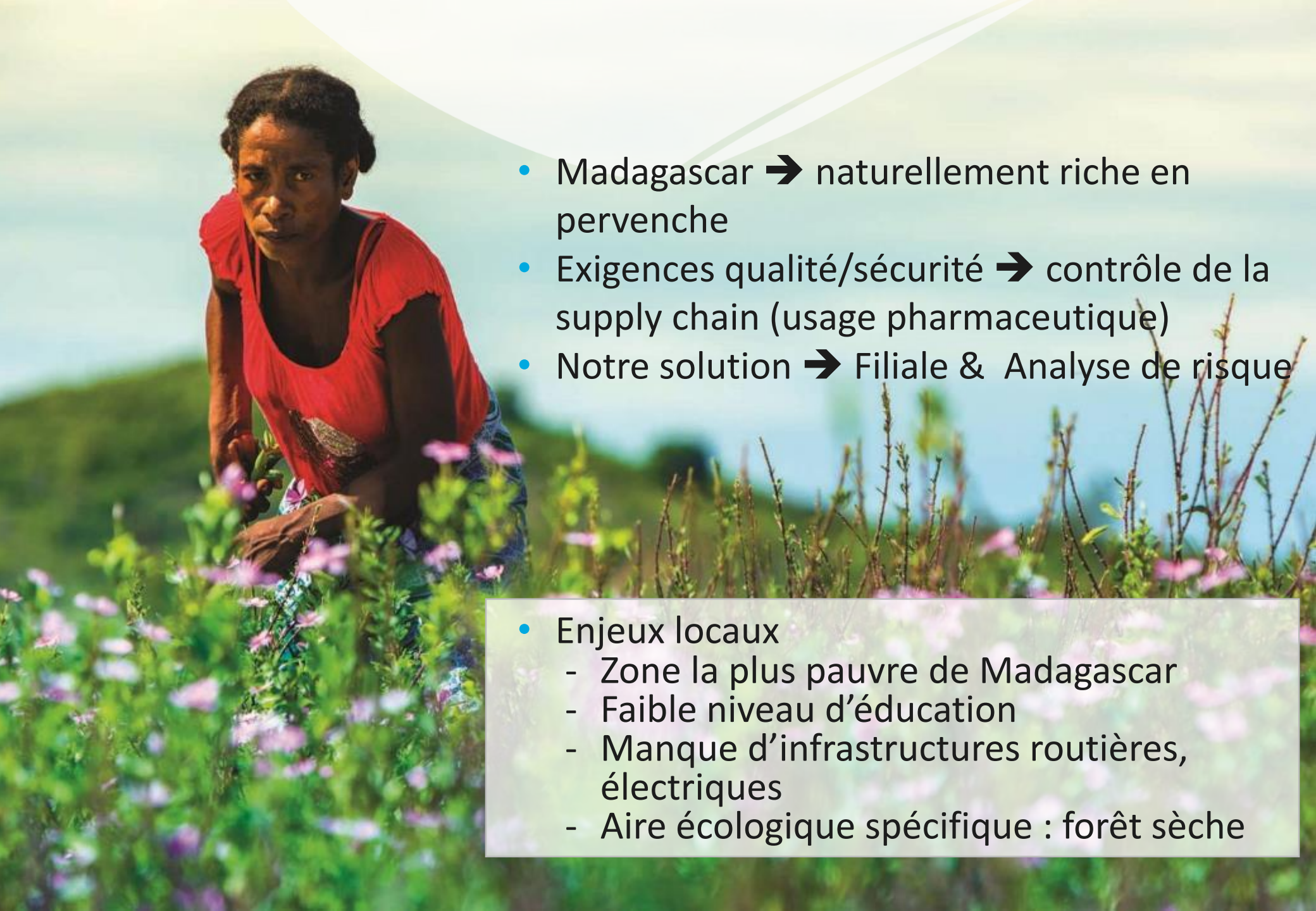
\*Label européen EFQM



A photograph of a person wearing a wide-brimmed straw hat and a blue shirt with a white geometric pattern, bent over and working in a field of green plants with small pink flowers. Another person wearing a similar hat is visible in the background. The scene is set outdoors under a clear blue sky. A white semi-transparent banner is overlaid at the bottom of the image.

# **PERVENCHE TROPICALE MADAGASCAR**





- Madagascar → naturellement riche en pervenche
  - Exigences qualité/sécurité → contrôle de la supply chain (usage pharmaceutique)
  - Notre solution → Filiale & Analyse de risque
- 
- Enjeux locaux
    - Zone la plus pauvre de Madagascar
    - Faible niveau d'éducation
    - Manque d'infrastructures routières, électriques
    - Aire écologique spécifique : forêt sèche



**Adaptation** de notre supply chain : collecte avec des paysans où les champs sont naturellement riches en pervenche

**Amélioration** : mise en culture (100 ha)





# Intégration dans l'écosystème local grâce à des actions sociales et environnementales





# CONTRIBUTION A LA REFORESTATION A MADAGASCAR



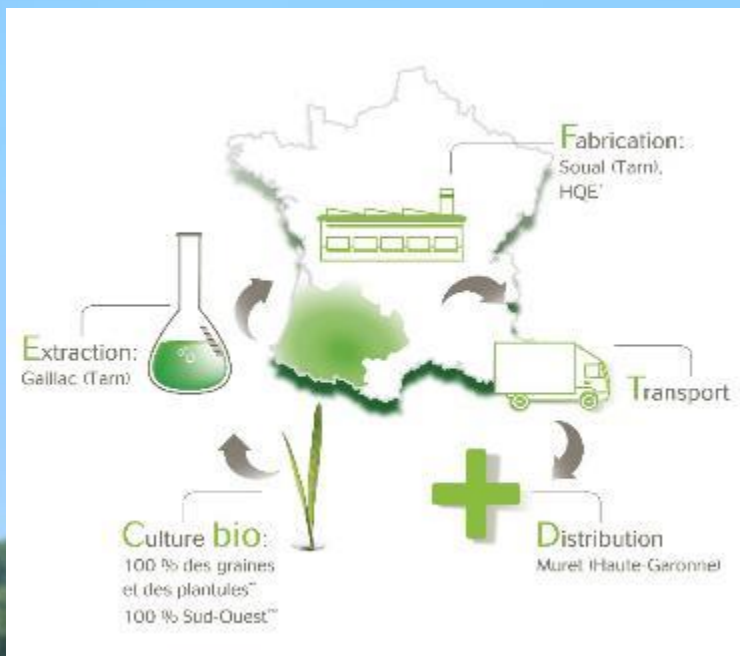
Un projet économique, social  
et environnemental



A man with dark hair, wearing a dark polo shirt, is shown from the chest up, looking down at a stalk of barley in his hands. He is standing in a field of tall, golden-brown barley. The background is a dense field of similar crops, slightly out of focus. A semi-transparent white banner is at the bottom of the image, containing text. The overall lighting is warm and natural, suggesting a sunny day.

**AVOINE RHEALBA  
FRANCE - TARN**







# COMPENSATION CARBONE EN FRANCE

120 teq CO<sub>2</sub>/km haies



CARBONE  
LOCAL

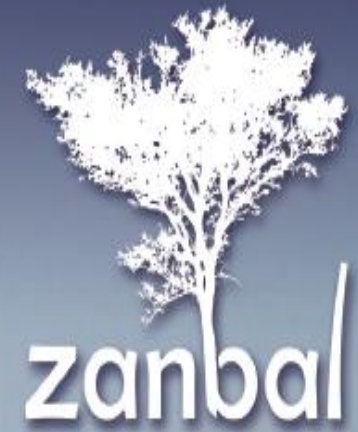
*Solution locale de  
compensation carbone*







solidarité climatique



**Zanbal – Ducray  
Mali**

[www.zanbal.net](http://www.zanbal.net)



# COMPENSATION, UNE FINALITE

**DUCRAY**  
LABORATOIRES DERMATOLOGIQUES

*Un éco-geste pour la planète  
avec Zanbal  
programme  
de plantations d'acacias  
au Mali*

CONSOMMATIONS  
DE RESSOURCES  
ET D'ÉNERGIE

ANALYSE du CYCLE DE VIE



ÉMISSIONS  
DANS L'AIR, L'EAU,  
LE SOL, DÉCHETS



Compenser 100%  
des émissions de gaz  
à effet de serre liées à  
la fabrication du shampooing  
EXTRA-DOUX

Limiter l'érosion  
et la désertification  
par l'apport de nourriture  
aux ruminants (gousses) et  
d'engrais naturels au sol  
(feuilles mortes)

Assurer des revenus  
aux agriculteurs



Pour plus d'informations  
[www.zanbal.net](http://www.zanbal.net)





## MEMBRES IPI

## DÉVELOPPEURS DE PROJETS INSETTING

## ENTREPRISES ENGAGÉES DANS L'INSETTING: MEMBRES ACTIFS

## INVESTISSEURS

## OPÉRATEURS DE PROJETS INSETTING

## STRUCTURES NON CORPORATE: MEMBRES ASSOCIÉS

## CERTIFICATEURS, PROMOTEURS ET PARTENAIRES ACADÉMIQUES



**Insetting Platform Initiative**



# DEFINITION

Figure 1a. Offset

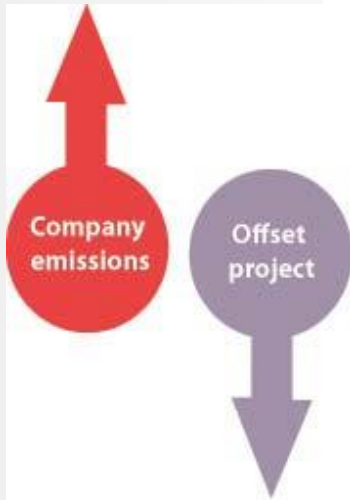
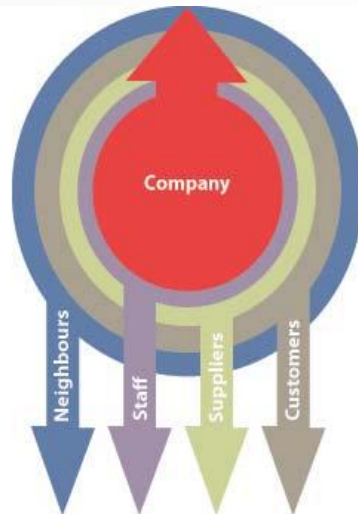


Figure 1b. Inset



L'**Insetting** correspond aux actions menées par une entreprise, à l'intérieur de sa chaîne de valeur, pour lutter contre le réchauffement climatique tout en générant de multiples bénéfices socio-environnementaux pour elle-même et ses parties prenantes.

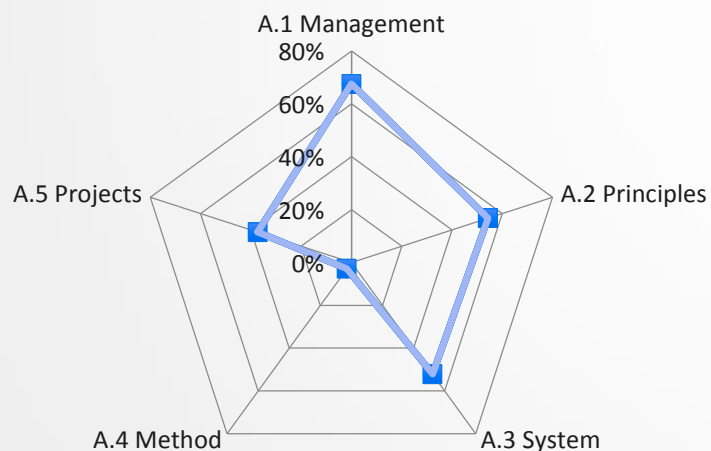


# IPI et Pierre Fabre

- Bilan Carbone (scope 1&2) des Laboratoires Pierre Fabre : 38 000 teq CO2/an
- Coûts des projets RSE engagés en 2016 : 146 k€
- Autoévaluation selon la grille IPI standards



## Management



## Impact

