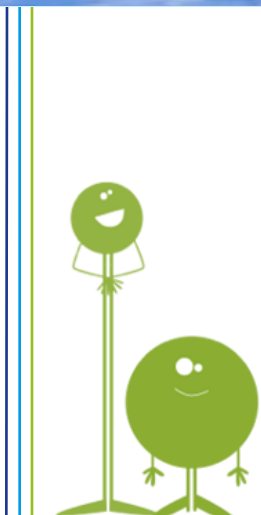




# Agir en faveur de la lutte contre de dérèglement climatique et la transition énergétique



Groupe La Poste  
Branche Services-Courrier-Colis



# DE SOLIDES ATOUTS, SOURCES DE BÉNÉFICES POUR NOS CLIENTS (1/2)

Une politique carbone innovante et ambitieuse :

100% des offres courrier, colis, express et numériques sont neutres en carbone

ECOVEO : un marquage à destination de nos clients



La 1<sup>ère</sup> flotte de véhicules électriques au monde (18%)

80 000 postiers formés à l'éco-conduite depuis 2007



Près de 50% de nos tournées réalisées en véhicules électriques ou mode doux (pieds et vélos)



# DE SOLIDES ATOUTS, SOURCES DE BÉNÉFICES POUR NOS CLIENTS (2/2)



96% des papiers que nous consommons sont recyclés ou issus de forêts gérées durablement (PFC, PEFC)

La Poste, signataire de la Charte ADEME « Objectif CO2 les transporteurs s'engagent »



100% de notre électricité est d'origine renouvelable



La Poste, pionnière en matière d'éco-conception logicielle



# UNE POLITIQUE CARBONE AMBITIEUSE, STRUCTURÉE AUTOUR DE 4 AXES

## PRÉVENIR

Éco-concevoir les offres et les processus d'activité qui s'y rattachent pour minimiser leur impact dès la conception

## MESURER

Mesurer, suivre et piloter efficacement l'ensemble des émissions de CO<sub>2</sub> de la branche, à tous les échelons pertinents

## COMPENSER

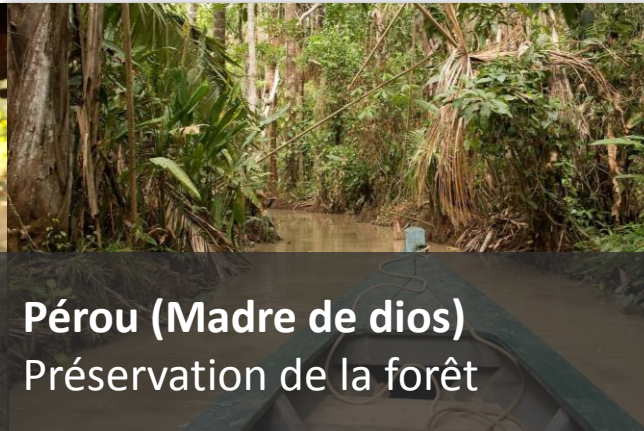
Être le 1<sup>er</sup> opérateur à offrir la neutralité carbone grâce à la compensation carbone de toutes ses offres (Courrier, Colis, Express, Numérique) au titre de la solidarité climatique

## RÉDUIRE

Mettre en œuvre toutes les actions pour réduire l'empreinte carbone des activités de transport, de la consommation d'énergie des bâtiments, de l'IT et des offres



# UNE DÉMARCHE DE COMPENSATION CARBONE INÉDITE DANS LE MONDE



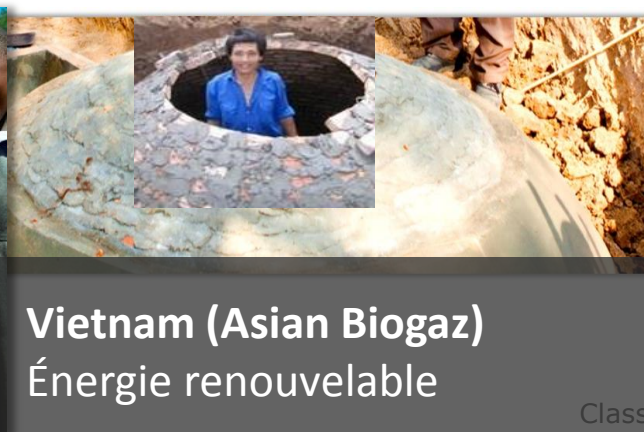
**Cambodge**  
Foyers de cuisson performants

**Pérou (Madre de dios)**  
Préservation de la forêt

**Kenya (Kasigau)**  
Préservation de la forêt

**1,5 millions de  $\text{teq.CO}_2$  compensées  
chaque année par La Poste,**

*soit  $\approx 10\%$  des crédits achetés en Europe sur le marché volontaire*



**Kenya (Filtres à eaux)**  
Accès à l'eau potable

**Vietnam (Asian Biogaz)**  
Énergie renouvelable

**Livelihoods**  
Fonds d'investissement

# UNE DIVERSITÉ DE PROJETS DE COMPENSATION (TECHNOLOGIES, PAYS, CO-BÉNÉFICES)



\* Pour notre communication, nous avons choisi le courrier, premier média neutre en carbone.

Nos projets sont **labélisés** selon des standards très exigeants:



- € Co-bénéfices économiques
- ♥ Co-bénéfices sociaux
- ⚙ Co-bénéfices environnementaux

**MADRE DE DIOS**  
Préservation de la forêt amazonienne - Pérou

€  
♥  
⚙

■ ■ ■ ■ ■

■ ■ ■ ■ ■

■ ■ ■ ■ ■

**GUJARAT**  
Énergie renouvelable (éoliennes) - Inde

€  
♥  
⚙

■ ■ ■ ■ ■

■ ■ ■ ■ ■

■ ■ ■ ■ ■

**KAM DAW**  
Foyers améliorés - Cambodge (2015)

€  
♥  
⚙

■ ■ ■ ■ ■

■ ■ ■ ■ ■

■ ■ ■ ■ ■

**ASIAN BIOGAS**  
Énergie renouvelable locale (digesteurs) - Vietnam

€  
♥  
⚙

■ ■ ■ ■ ■

■ ■ ■ ■ ■

■ ■ ■ ■ ■

**LIFESTRAW**  
Accès à l'eau potable (filtres à eau) - Kenya

€  
♥  
⚙

■ ■ ■ ■ ■

■ ■ ■ ■ ■

■ ■ ■ ■ ■

**NEEMA**  
Protection de la forêt & création d'emplois - Kenya

€  
♥  
⚙

■ ■ ■ ■ ■

■ ■ ■ ■ ■

■ ■ ■ ■ ■





## Programme « Climat+ Territoires »

La Poste prolonge son dispositif de compensation carbone international, en finançant des projets innovants d'adaptation au changement climatique en **France**

Nous réaffirmons ainsi notre volonté de contribuer à la préservation du climat au plus près des préoccupations de nos parties prenantes (collaborateurs, élus, clients ...)



# LA POSTE ET LA BANQUE POSTALE FINANCENT DES PROJETS QUI CRÉENT DE LA VALEUR AJOUTÉE ENVIRONNEMENTALE, ÉCONOMIQUE ET SOCIÉTALE EN FRANCE

6 projets à forts co-bénéfices sélectionnés à partir de critères exigeants :

- Pertinence et bénéfices environnementaux
- Ancrage territorial
- Mobilisation et communication
- Durabilité

**CLIMAT+ MASSIF CENTRAL**  
GFA & Reboisement  
GIP Massif Central

CO<sub>2</sub>

**CLIMAT+ GRAND SUD-OUEST**  
Agroforesterie et couverture végétale  
AFAF

N<sub>2</sub>O CO<sub>2</sub>



## LEGENDE

### SECTEUR D'INTERVENTION

- Projet forestier
- Projet agricole

### IDENTITE

#### NOM DU PROJET

Description du projet

Nom & nature du porteur de projet

Privé Public ONG

### MATURITE DU PROJET

- Conception
- Pilote
- Déploiement

### IMPACTS CLIMAT

CH<sub>4</sub>: Méthane  
Gaz à effet de serre  
N<sub>2</sub>O: Protoxyde d'azote  
CO<sub>2</sub>: Dioxyde de carbone

- Réduction des émissions de GES
- Séquestration des GES

### CO-BENEFICES ENVIRONNEMENTAUX

- Qualité de l'eau
- Qualité de l'air
- Qualité des sols
- Biodiversité

### CO-BENEFICES SOCIO-ECONOMIQUES

- Création de valeur socio-économique

### CLIMAT+ MASSIF CENTRAL

- Périmètre du Massif Central
- Localisation des projets

### ACRONYMES

AFAF : Association Française d'Agroforesterie  
GFA : Gestion Forestière Améliorée  
GIP : Groupement d'Intérêt Public  
ONG : Organisation Non Gouvernementale