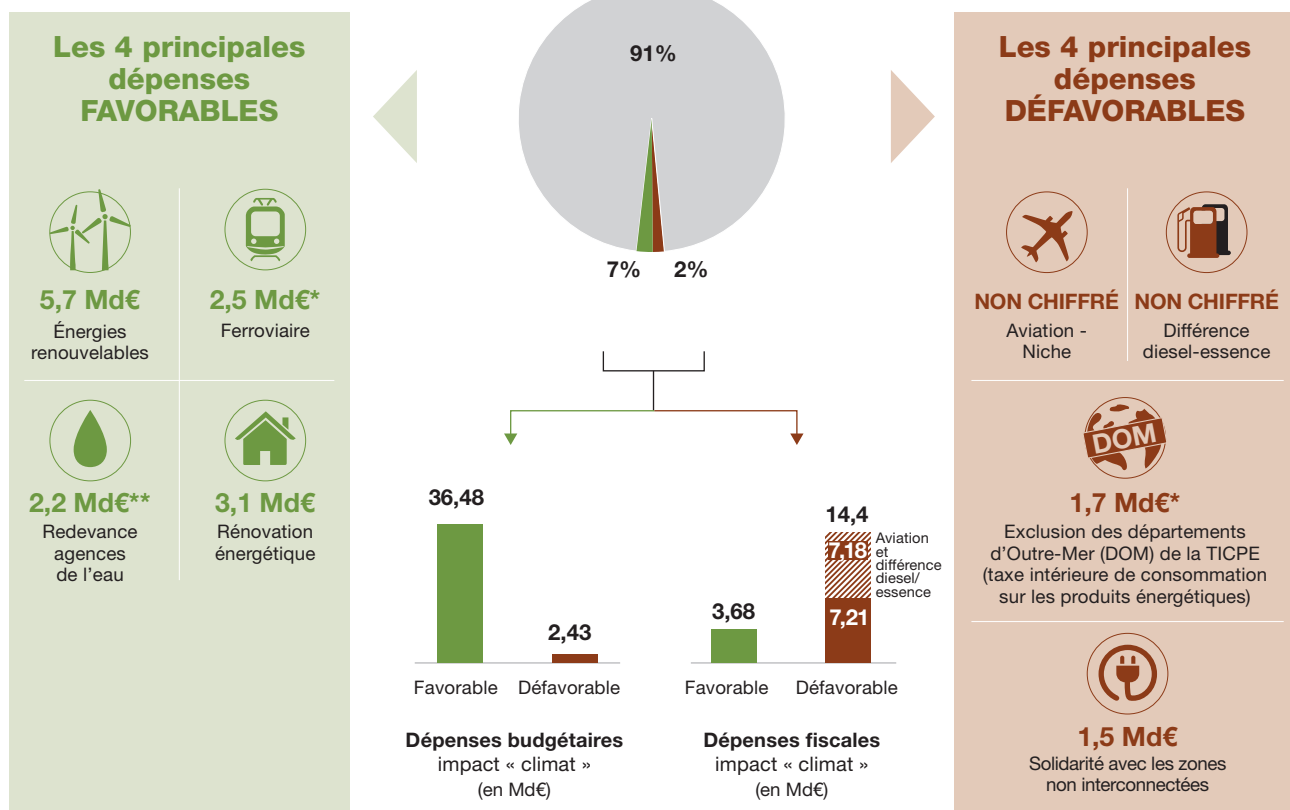


DÉPENSES DE L'ÉTAT IMPACT CLIMAT (atténuation et adaptation)



©I4CE d'après données publiques

■ Favorable au climat ■ Neutre ■ Défavorable au climat ▨ Défavorable - estimation I4CE

*Atténuation seulement **Adaptation seulement

Sources : « Rapport sur l'impact environnemental du budget de l'État et calculs I4CE ».

